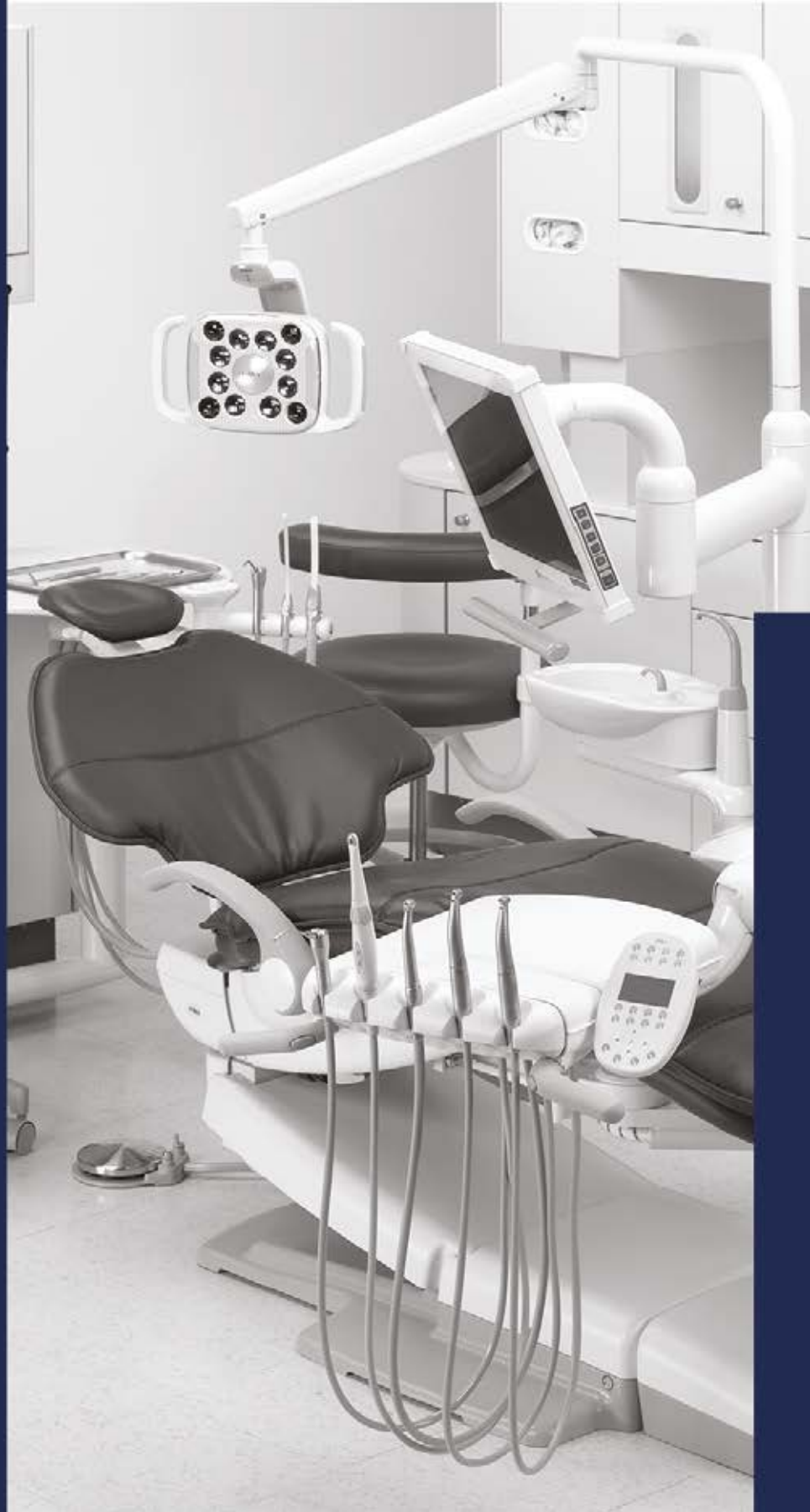


CATÁLOGO ANUAL EQUIPAMIENTOS 2024

www.ravagnanidental.com



ravaGnani
dental





ADEC 500

Colgantes/Tradicional

Consultar precio

INCLUIDO



532 Sistema de mangueras colgantes



Escupidera A-dec 461



Lámpara 572L LED



Deluxe Plus Touchpad



Micromotor eléctrico NSK NANO



Instrumentos asistente A-dec 551



TABURETE Dentista A-dec 521



Tapicería con costuras



Colibri/Continental

Consultar precio

INCLUIDO



533 Sistema de mangueras Colibri



Escupidera A-dec 461



Lámpara 572L LED



Deluxe Plus Touchpad



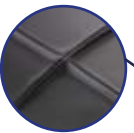
Micromotor eléctrico NSK NANO



Instrumentos asistente A-dec 551



TABURETE Dentista A-dec 521



Tapicería con costuras





ADEC 400

Colibri/Continental

Consultar precio

INCLUIDO



333 Sistema mangueras Colibri



Escupidera A-dec 461



Lámpara 372L-LED



TABURETE Dentista A-dec 421



Touchpad Standard



Micromotor eléctrico NSK NANO



Instrumentos asistente A-dec 551



Colgantes/Tradicional

Consultar precio

INCLUIDO



333 Sistema mangueras Colibri



Escupidera A-dec 461



Lámpara 372L-LED



TABURETE Dentista A-dec 421



Touchpad Standard



Micromotor eléctrico NSK NANO



Instrumentos asistente A-dec 551





ADEC 300 Radius

Colibri/Continental

[Consultar precio](#)

INCLUIDO



332 Sistema de mangueras colgantes



Escupidera A-dec 461



Lámpara 372L-LED



Touchpad Standard



Micromotor eléctrico NSK NANO



Instrumentos asistente A-dec 551



TABURETE Dentista A-dec 421



Colgantes/Tradicional

[Consultar precio](#)

INCLUIDO



332 Sistema de mangueras colgantes



Escupidera A-dec 461



Lámpara 372L-LED



Touchpad Standard



Micromotor eléctrico NSK NANO



Instrumentos asistente A-dec 551



TABURETE Dentista A-dec 421



ADEC 300 Pedestal

Colibri/Continental

[Consultar precio](#)

INCLUIDO



335 Sistema mangueras Colibri



Escupidera y soporte A-dec 363



Lámpara 371 L-LED



Touchpad Standard



Micromotor eléctrico NSK NANO



Instrumentos asistente A-dec 353



TABURETE Dentista A-dec 421



Colgantes/Tradicional

[Consultar precio](#)

INCLUIDO



334 Sistema de Mangueras suspensas



Escupidera y soporte A-dec 363



Lámpara 371 L-LED



Touchpad Standard



Micromotor eléctrico NSK NANO



Instrumentos asistente A-dec 353



TABURETE Dentista A-dec 421



S+ | LINE

SINOL 2319 12.990,00€

Guía de colores



UNIDAD PRINCIPAL

- Innovador sistema de mangueras colibrí con mayor facilidad de movimiento.
- Panel de control en el lado del dentista y del asistente
- Negatoscopio incorporado
- Memorias programables
- Válvulas electroneumáticas de alta calidad.
- Sistema de agua caliente incorporado para porta vasos
- Sistema de manguera de succión Cattani
- Armario de porcelana, giratorio y con sensor de autolimpiado
- Botella de agua o sistema de red.
- Lámpara faro Maya LED

SILLÓN

- Reposacabezas biarticulado
- Motores eléctricos Linak
- 2 Apoyabrazos con pintura metalizada en el color de la silla
- Sistema de seguridad con bloqueo de respaldo
- Tiempo de subida del respaldo: 9 seg. !!
- Tapicería de cuero
- Sillon con posición de trendelemburg
- Rotación horizontal de 30°, más espacio de trabajo
- Tapicería de cuero



BRAZO DEL ASISTENTE

- Brazo de pantógrafo
- Jeringa de tres funciones
- Cánula de aspiración quirúrgica de 16 mm.
- Cánula de aspiración de saliva de 11 mm.
- Fotopolimerizador
- Bandeja integrada
- Equipo auxiliar giratorio para Trabajo "4 manos"



BRAZO DEL DENTISTA

- Memoria de última posición
- Memoria de posición original
- Brazo pantográfico y articulado
- Brazo con freno neumático
- Negatoscopio incorporado
- Jeringa de tres funciones
- 2x Mangueras, 1 c/Luz + 1 s/Luz
- Regulador de presión individual para agua y aire.
- Rotary Control 9 funciones avanzadas



PEDAL

- Last position
- Electrónico y progresivo
- Control de lámpara (encendido / apagado)
- Control de los movimientos de la silla
- Control de instrumentos de aire y agua
- Interruptor de encendido y apagado
- Sistema Chip-Blower



INCLUIDO



Woodpecker UDS-N3 LED
Listo para endodancia



Lámpara de Polimerizar SINOL LED
integrado en la unidad del Asistente



Micromotor Eléctrico con luz Sinol



Taburete S408
Regulación del movimiento del asiento y del respaldo

SINOL 2318 8.990,00€

Guía de colores



UNIDAD PRINCIPAL

- Innovador sistema de mangueras colibrí con mayor facilidad de movimiento.
- Panel de control en el lado del odontólogo y del asistente;
- Negatoscopio incorporado en el equipo
- Memorias programables
- Válvulas electroneumáticas de alta calidad.
- Sistema de agua caliente incorporado para portavasos
- Sistema de manguera de succión Cattani
- Alacena de porcelana y giratoria
- Botella de agua o sistema de red.
- Lámpara led

SILLÓN

- Reposacabezas biarticulado
- Motores eléctricos Linak
- 2 Apoyabrazos con pintura metalizada en el color de la silla
- Sistema de seguridad con bloqueo de respaldo
- Tiempo de subida del respaldo: 9 seg. !!
- Tapicería realizada en material más cómodo
- Sillon con posición de trendelemburg

PEDAL

- Control de los movimientos de la silla
- Control de instrumentos de aire y agua
- Interruptor de lámpara
- Sistema Chip-Blower



BRAZO DEL ASISTENTE

- Brazo articulado
- Jeringa de tres funciones
- Cánula de aspiración quirúrgica de 16mm.
- Cánula de aspiración de saliva de 11 mm.
- Lámpara de polimerización
- Bandeja integrada
- Rotativo para trabajo a "4 manos"



BRAZO DEL DENTISTA

- Pantalla táctil multifunción
- 3 memorias programables
- Memoria de última posición
- Memoria de posición original
- Brazo pantógrafo, articulado y con freno neumático
- Negatoscopio incorporado
- Jeringa de tres funciones
- 2x Mangueras, 1 c/Luz + 1 s/Luz
- Regulador de presión individual para agua y aire.



INCLUIDO



Ultrasonidos Woodpecker UDS-N2



Fotopolimerizador SINOL LED
Acoplado en la unidad del asistente

Taburete S408
Regulación del movimiento del asiento y del respaldo

OPCIÓN Eléctrica: conversión a pedal progresivo de la unidad dental



1 x Micromotor eléctrico con Luz LED
915,00€



Vantage - Display
255,00€



Kit Micromotor Eléctrico M2 PRO con mm eléctrico y touchpad
750,00€

OPCIÓN Neumática:



Micromotor neumático 5-MAX M205 M4
370,00€



Micromotor neumático LED MK-Dent
495,00€



Micromotor neumático D17-M SOCO
175,00€



Micromotor neumático D24-M LED SOCO
350,00€



SINOL 2316 7.590,00 €

Guía de colores



UNIDAD PRINCIPAL

- Sistema de mangueras colibri
- Panel de control en el lado del dentista y del asistente
- Negatoscopio incorporado en el equipo
- Memorias programables
- Válvulas electroneumáticas de alta calidad.
- Sistema de agua caliente incorporado para portavasos
- Sistema de manguera de succión Cattani
- Alacena de porcelana y giratoria
- Botella de agua o sistema de red.
- Lámpara led

SILLÓN

- Reposacabezas biarticulado
- Motores eléctricos Linak - Dinamarca
- 2 apoyabrazos abatibles
- Sistema de seguridad con bloqueo de respaldo
- Levantamiento de espalda - 9 seg. !!
- Tapicería en material más cómodo
- Sillon con el cargo de "trendeamburg"

PEDAL

- Control de los movimientos de la silla
- Control de instrumentos de aire y agua
- Interruptor de lámpara
- Sistema Chip-Blower



BIO Sistema de limpieza de rotatorios



BRAZO DEL DENTISTA

- Pantalla táctil multifunción
- 3 memorias programables
- Memoria de última posición
- Memoria de posición original
- Brazo pantógrafo, articulado y con freno neumático
- Negatoscopio incorporado
- Jeringa de tres funciones
- 2x Mangueras, 1 c/Luz + 1 s/Luz
- Regulador de presión individual para agua y aire.



BRAZO DEL ASISTENTE

- Jeringa de tres funciones
- Cánula de aspiración quirúrgica de 16 mm.
- Cánula de aspiración de saliva de 11 mm.
- Lámpara de polimerización
- Rotativo para trabajo a "4 manos"

INCLUIDO



Ultrasonidos Woodpecker UDS-N2



Fotopolimerizador SINOL LED
Acoplado en la unidad del asistente

Taburete S408
Regulación del movimiento del asiento y del respaldo

OPCIÓN Eléctrica: conversión a pedal progresivo de la unidad dental



1x Micromotor eléctrico con Luz LED
915,00€



Vantage - Display
255,00€



Kit Micromotor Eléctrico M2 PRO con mm eléctrico y touchpad
750,00€

OPCIÓN Neumática:



Micromotor neumático S-MAX M205 M4
370,00€



Micromotor neumático LED MK-Dent
495,00€



Micromotor neumático D17-M SOCO
175,00€



Micromotor neumático D24-M LED SOCO
350,00€

SINOL 2313 Up 5.990,00€

Guía de colores



UNIDAD PRINCIPAL

- Sistema de mangueras Colibri
- Panel de control en el lado del dentista y del asistente
- Negatoscopio incorporado en el equipo
- Memorias programables
- Válvulas electroneumáticas de alta calidad.
- Sistema de agua caliente incorporado para portavasos
- Sistema de manguera de succión Cattani
- Sistema de agua limpia o de red.
- Armario de porcelana extraíble y lavable
- Unidad principal con apertura para mayor facilidad de trabajo con "4 manos"
- Lámpara de inducción LED
- Lámpara LED

SILLÓN

- Motores eléctricos Linak
- Control de joystick en la silla.
- Reposacabezas articulado con sensor parada automática
- 2 apoyabrazos abatibles

PEDAL

- Control de instrumentos de aire y agua
- Sistema Chip-Blower



BRAZO DEL ASISTENTE

- Jeringa de tres funciones
- Cánula de aspiración quirúrgica de 16 mm.
- Cánula de aspiración de saliva de 11 mm.
- Lámpara de polimerización
- Panel multifunción
- Permite trabajar con "4 manos"



BRAZO DEL DENTISTA

- Panel multifunción
- Caja de luz integrada
- 1 memoria programable
- Memoria de posición original
- Memoria de posición de entrada / salida del paciente
- Brazo pantográfico y articulado
- Jeringa de tres funciones
- 2x Mangueras, 1 c/Luz + 1 s/Luz
- Regulador de presión individual para agua y aire.



INCLUIDO



Ultrasonidos Woodpecker UDS-N2



Fotopolimerizador SINOL LED
Acoplado en la unidad del asistente

Taburete S408
Regulación del movimiento del asiento y del respaldo

OPCIÓN Eléctrica: conversión a pedal progresivo de la unidad dental



1x Micromotor eléctrico con Luz LED
915,00€



Vantage - Display
255,00€



Kit Micromotor Eléctrico M2 PRO con mm eléctrico y touchpad
750,00€

OPCIÓN Neumática:



Micromotor neumático S-MAX M205 M4
370,00€



Micromotor neumático LED MK-Dent
495,00€



Micromotor neumático D17-M SOCO
175,00€



Micromotor neumático D24-M LED SOCO
350,00€

SINOL 2313 Down 5.090,00€

Guía de Cores



UNIDAD PRINCIPAL

- Sistema de mangueras suspendidas
- Panel de control en el lado del dentista y del asistente
- Negatoscopio incorporado en el equipo
- Memorias programables
- Válvulas electroneumáticas de alta calidad.
- Sistema de agua caliente incorporado para portavasos
- Sistema de manguera de succión Cattani
- Sistema de agua limpia o de red.
- Armario de cristal extraíble, y lavable
- Lámpara LED
- Unidad principal con apertura para mayor facilidad de trabajo con "4 manos"
- Respaldo del sillón con sensor de parada automático

SILLÓN

- Motores eléctricos Linak
- Control de joystick en la silla.
- Reposacabezas con bisagras
- 2 apoyabrazos abatibles

PEDAL

- Control de instrumentos de aire y agua
- Sistema Chip-Blower



BRAZO DEL ASISTENTE

- Jeringa de tres funciones
- Cánula de aspiración quirúrgica de 16mm.
- Cánula de aspiración de saliva de 11 mm
- Lámpara de polimerización
- Panel multifunción
- Permite trabajar con "4 manos"

BRAZO DEL DENTISTA

- Panel multifunción
- Negatoscopio incorporado
- 3 memorias programables
- Memoria de posición original
- Memoria de posición de entrada / salida del paciente
- Brazo pantográfico y articulado
- Jeringa de tres funciones
- 2x Mangueras, 1 c/Luz + 1 s/Luz
- Regulador de presión individual para agua y aire
- Freno neumático para brazo de silla
- Asa esterilizable desmontable

INCLUIDO



SINOL
since 1965



Ultrasonidos Woodpecker UDS-N2



Fotopolimerizador SINOL LED
Acoplado en la unidad del asistente

Taburete S408
Regulación del movimiento del asiento y del respaldo

OPCIÓN Eléctrica: conversión a pedal progresivo de la unidad dental

sinomax[®]
rossym



1x Micromotor eléctrico con Luz LED
915,00€



Vantage - Display
255,00€



Kit Micromotor Eléctrico M2 PRO con mm eléctrico y touchpad
750,00€

OPCIÓN Neumática:

NSK

MK-DENT

ISOCO



Micromotor neumático S-MAX M205 M4
370,00€



Micromotor neumático LED MK-Dent
495,00€



Micromotor neumático D17-M SOCO
175,00€



Micromotor neumático D24-M LED SOCO
350,00€

CIRURGIC | LINE

SINOL 2301 10.990,00€

Guía de colores



UNIDAD PRINCIPAL

- Motores eléctricos Linak
- Control de joystick en la silla.
- Reposacabezas con bisagras
- 2 apoyabrazos abatibles
- Sillon con el cargo de "trendelemburg"
- Sistema de succión
- Eyectador de saliva
- Aspirador quirúrgico



TABURETE S408 (incluido)

Movimiento de asiento y respaldo

VENTAJAS DEL CART PORTÁTIL (incluido)

- Toda la estructura de acero inoxidable, la estructura puede ser perfectamente esterilizable.
- Levantamiento eléctrico de instrumentos (la altura puede incrementarse de 730 mm a 850 mm.)
- Configuración estándar disponible con jeringa de tres vías, piezas de mano de alta y baja rotación.
- Sistema de agua limpia

OPCIÓN

FOIDENT



Monitor ECG 8000C

Con soporte en el unidad

Display: 12.1" con colores

Dimensiones : 340mm x 245mm x 134mm

1.390,00€

Luvis



Lámpara Luvis S200 LED

Techo o pared

3.350,00€

DREAMED 4M

4.990,00€



DREAMED 4M MOVE

5.390,00€



Dreamed es ideal para pruebas de diagnóstico, adecuado también para habitaciones pequeñas. Gracias a su altura mínima muy baja, Dreamed se adapta fácilmente al paciente. La forma de la espalda está diseñada específicamente para acercarse al rostro del paciente.

- 4 motores eléctricos para ajuste de altura, respaldo, reposapiernas y Trendelenburg
- Pedal con función de reinicio automático
- Completamente cerrado con cobertura ABS
- Tapicería "fácil de limpiar" y sin costuras
- Amplia selección de revestimientos resistentes al fuego de clase 11M
- La versión estándar incluye: tapizado anatómico, reposacabezas, rotación de 180 °, reposapiernas ajustable

Dreamed Move es ideal para pruebas de diagnóstico. Gracias a su altura mínima muy baja, Dreamed se adapta fácilmente al paciente. La forma de la espalda está diseñada específicamente para acercarse al rostro del paciente. La práctica base de movimiento ayuda a limpiar y desinfectar entornos médicos.

- 4 motores eléctricos para ajuste de altura, respaldo, reposapiernas y trendelenburg
- Mueve la base con ruedas integradas
- Control de pedal con función de reinicio automático
- Completamente cerrado con cobertura ABS
- Tapicería "fácil de limpiar" sin costuras
- Amplia selección de revestimientos resistentes al fuego de clase 11M
- La versión estándar incluye: tapizado anatómico, reposacabezas, base móvil



Taburete Horse saddle

Sin respaldo

490,00€

- Dimensiones: 80 x 40 x 50 cm
- Altura mínima 56cm - Altura máxima 73cm)
- Disponible con base de aluminio Ø 50 cm



Taburete Horse saddle

Con respaldo

570,00€

- Dimensiones: 80 x 40 x 50 cm
- Altura mínima 56cm - Altura máxima 73cm)
- Disponible con base de aluminio Ø 50 cm
- Respaldo regulable

Taburete Dentista A-dec 521

1.369,40€



Taburete Asistente A-dec 522

1.512,90€



Brazos de apoyo

635,50€



Reposa Espaldas

656,00€



**Pedestal reposa pies
sustituye el estribo**

364,90€

Taburete Dentista A-dec 421

996,30€



Taburete Asistente A-dec 422

1.148,00€



Taburete S408

350,00€

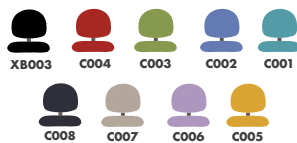


Taburete S407

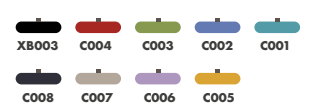
275,00€



Guía de colores



Guía de colores





Apical

790,00€



A Score Apical, el pionero en sillones desarrollados en colaboración con expertos en ergonomía, siguiendo los estándares oficiales para sillones dentales. Esta revolucionaria silla de trabajo está diseñada para promover automáticamente una postura ergonómica al sentarse, reduciendo así el dolor de cuello, hombros y espalda. Maniobrable y flexible, equipado con una base compacta montada sobre ruedas resistentes y suaves, se asienta sobre ruedas que se bloquean automáticamente cuando se pone de pie. Su montaje es sencillo y rápido, sin necesidad de herramientas. Con configuraciones personalizables, estará listo para comenzar en cuestión de minutos. Disponible en varias opciones de colores de tapicería Stamskin, Score Apical es la opción ideal para profesionales que pesan hasta 110 kg.

- Diseño ergonómico
- Postura sentada natural y activa (curva en S)
- Con soporte pélvico
- Fácil de montar
- Tapicería higiénica Stamskin
- Ruedas descargadas con freno.
- Tamaño del respaldo: 25 cm x 18 cm



Taburetes Jumper/Amazone

Jumper

Standard Fijo



44cm

Amazone

Standard Fijo



34cm

1 color **475,00€**

2 color **505,00€**



Color A-dec (solo taburete) **+ 220,00€**

Color A-dec (taburete + espalda) **+ 280,00€**

configure su taburete

+ Mecanismo de Inclinación **30,00€**

+ Mecanismo de Balance **215,00€**

+ Reposa espaldas **240,00€**

+ Brazos de apoyo **340,00€**

+ Control de pie **265,00€**

sinOl
since 1965

Cart Sinol S2319

3.250,00€



El diseño de tipo split hace que el paciente se sienta más cómodo y relajado.
- Configuración estándar disponible con jeringa de tres vías, piezas de mano de alta y baja rotación.

sinOl
since 1965

Cart Sinol S2301

3.250,00€



- Toda la estructura de acero inoxidable, la estructura puede ser perfectamente esterilizable.
- Levantamiento eléctrico de instrumentos (la altura puede incrementarse de 730 mm a 850 mm.)
- Configuración estándar disponible con jeringa de tres vías, piezas de mano de alta y baja rotación.
- Sistema de agua limpia

FOIDENT

Cart Dentista Eléctrico I

1.890,00€

- Ultrasonidos
- lámpara de polimerizar
- Jeringa triple
- 2 Mangueras

Cart Dentista Eléctrico II

2.990,00€

- Micromotor eléctrico con luz
- Ultrasonidos
- lámpara de polimerizar
- Jeringa triple
- 2 Mangueras



B Technoflux

Maletín Portátil Dental GU-P 206

1.890,00€

- con Ultrasonidos
- lámpara de polimerizar
- Jeringa triple
- 2 Mangueras



SOCO

Cart Portátil SC • T2

250,00€

Configuración estándar:
- 2 Mangueras 4-agujeros
- 1 Jeringa triple






Lámpara de Cirugía LED LUVIS S200

3.450,00€ Techo o pared

5.590,00€ Duplo

- Control de intensidad en 5 pasos: (5,000LUX ~ 100,000LUX)
- Enfoque ajustable (18 cm a 30 cm)
- Mango desmontable y esterilizable en autoclave
- C.R.I (Ra): 90
- Tamaño (cm): 35cm * 34cm


 Intensidad de iluminación: 100.000 LUX (Max.)


 Temperatura del color: 3,800 K / 4,300 K / 4.800 K

Lámpara de Cirugía LED LUVIS S300

5.890,00€

- Control de intensidad en 3 pasos: (40.000~130.000lux)
- Enfoque ajustable (15 cm a 25 cm)
- Mango desmontable y esterilizable en autoclave
- IRC (Ra): 96
- Tamaño (cm): 244x164x120mm
- Batería de seguridad
- Pantalla táctil LCD de 4,3"
- Mango con control táctil

 Intensidad de iluminación - 3 modos:
- Quirúrgico (130000lux)
- Examen (60.000 lux)
- Dental (30.000lux)

 Temperatura de color: 3,800 K / 4,300 K / 4.800 K

Lámpara de Cirugía LED LUVIS C500

Brazo y accesorios para montaje en techo 990,00€

Lámpara

Con cámara con zoom de 30x

1.290,00€

4.990,00€

- Distancia focal (a 70 cm): 3,000 a 50,000 LUX
- Temperatura de color: 3 pasos, 4000-4500-5000 K
- C.R.I (Ra): 95
- Consumo: <30W

Opción:

Cámara Protector de resina Control remoto

Dental LED Lamp CX249-23

590,00€



- 6 Led de alta potencia > 45000lux
- Manijas extraíbles, para limpieza fácil
- Bajo consumo: 6-10W
- Movimiento en 3 ejes
- Sistema de control doble, botón y sensor

Dental LED Lamp CX249-22

490,00€



- Led de alta potencia > 35000lux
- Manijas extraíbles, para limpieza fácil
- Bajo consumo: 6W
- Luz natural para la cirugía
- Sistema de doble control, botón y sensor

Dental LED Lamp CX249-21

390,00€



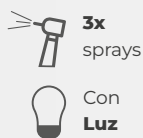
- Led de alta potencia > 35000lux
- Manijas extraíbles, para limpieza fácil
- Bajo consumo: 6W
- Sistema de doble control, botón y sensor



Turbina TWINPOWER

PAR-4HX-O MAXI 25W
Cabeza Grande

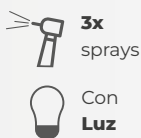
890,00€



- Conexión a acoplamiento MORITA, KAVO, NSK, SIRONA, W&H
- Diámetro de la cabeza: 12,0 mm
- Potencia - 25W
- Rotación - 350.000 rpm

Turbina TWINPOWER
PAR-4HEX-0-MORITA
Cabeza Mediana

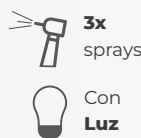
890,00€



- Conexión a acoplamiento MORITA, KAVO, NSK, SIRONA, W&H
- Diámetro de la cabeza: 10,5 mm
- Potencia - 22W
- Rotación - 370.000 rpm

Turbina TWINPOWER
PAR-4HUMX-O ULTRA
MINI 18W

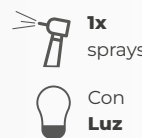
890,00€



- Conexión a acoplamiento MORITA, KAVO, NSK, SIRONA, W&H
- Diámetro de la cabeza: 10,5 mm
- Potencia - 18W
- Rotación - 370.000 rpm

Turbina de cabezal pequeño
TWINPOWER PAR-4HUEX-O
ULTRA E 20W

890,00€



- Conexión a acoplamiento MORITA, KAVO, NSK, SIRONA, W&H
- Diámetro de la cabeza: 9,0 mm
- Potencia - 20W
- Rotación - 370.000 rpm

Acoplamiento con luz LED
520,00€

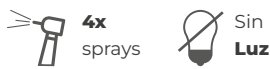


Turbina Eco Line Cabeza Standard



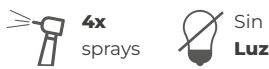
290,00€

- Conexión fija 4 pines
- Diametro de la cabeza: 12.5 mm x 14.3 mm
- Potencia - 24 W
- Rotación - 320.000 rpm
- Ruido - 65 dB
- Peso - 63 g



380,00€

- Conexión al acople KAVO, NSK, SIRONA, W&H
- Diametro de la cabeza: 12.5 mm x 14.3 mm.
- Potencia - 24 W
- Rotación - 320.000 rpm
- Ruido - 62 dB
- Peso - 63 g



490,00€

- Conexión al acople KAVO, NSK, SIRONA, W&H
- Diametro de la cabeza: 12.5 mm x 14.3 mm.
- Potencia - 24 W
- Rotación - 320.000 rpm
- Ruido - 62 dB
- Peso - 63 g



Acople para conexión KAVO



110,00€

- 4 pines
- Sin luz
- Compatible con : Kavo

Acople para conexión NSK



110,00€

- 4 pines
- Sin luz
- Compatible con : NSK

Acople para conexión W&H



110,00€

- 4 pines
- Sin luz
- Compatible con : W&H

Acople para conexión KAVO



MK-DENT

200,00€

- 6 Pines
- Con luz
- Compatible con: Kavo

Acople para conexión KAVO



MK-DENT

230,00€

- 6 Pines
- Con luz
- Regulador de Spray
- Compatible con: Kavo

Acople para conexión NSK



MK-DENT

200,00€

- 6 Pines
- Con luz
- Compatible con: NSK

Acople para conexión SIRONA



MK-DENT

230,00€

- 6 Pines
- Con luz
- Regulador de Spray
- Compatible con: NSK



Bien Air^o
Dental

Tornado LED/LK

Consultar precio

- Protective Shield (tratamiento de PVD)
- Mas potente - 30 Watt
- Mas silenciosa - 55 dBA
- Dimensión de la cabeza - Ø 12,2 mm, h 13mm
- 4 sprays asimétricos combinados



Bien Air^o
Dental

Tornado S LED/LK

Consultar precio

- Protective Shield (tratamiento de PVD)
- Mas potente - 24 Watt
- Mas silenciosa - 58 dBA
- Dimensión de la cabeza - Ø 10,8 mm, h 12,1 mm
- 4 sprays asimétricos combinados



Bien Air^o
Dental

Turbina BORA 2 LED/LK

Consultar precio

- Válvulas anti-retracción de aire
- Nebulización perfecta proporcionada por las seis boquillas de aire
- 20 W
- 59 dBA
- 4 sprays (aire / agua)



Acople UNIFIX 40.L



Consultar precio

- Sin regulador de pulverización
- Con LED incorporado en el zócalo
- Cuerpo de acero inoxidable revestido de titanio
- Válvula antirreflujo



Consultar precio

- Con regulador de spray
- Con LED incorporado en el zócalo
- Cuerpo de acero inoxidable revestido de titanio
- Válvula antirreflujo



Consultar precio

- Sin regulador de pulverización
- Cuerpo de acero inoxidable recubierto de titanio
- Válvula antirreflujo

Turbina S MAX 900 L

590,00€

NSK



- Potencia 26 W
- Velocidad: 325.000 ~ 430.000 min



Acoplamiento PTL-CL-LED

270,00€

NSK



- Con LED incorporado en el zócalo
- Cuerpo de acero inoxidable recubierto de titanio
- Válvula antirreflujo

Turbina HP-33

185,00€

WOODPECKER



- 3x sprays
- Sin Luz



Turbina F19GK1-TPQ

330,00€



Con acople compatible con: Kavo MultiFlex



Turbina G01-TP

85,00€



Turbina G03-TP

125,00€



Turbina F22-TP4

255,00€



Acople SQ-A2

129,00€



Compatible con: Kavo MultiFlex

Acople SQ-GN

129,00€



Compatible con: NSK machlite / PHAELUS

Acople SQ-GW

129,00€



Compatible con: W&H Rotorquick

Acople SQ-GS

129,00€



Compatible con: Sirona R/F

Adaptador 2-4

25,00€

Borden para Midwest



Adaptador 4-2

25,00€

Midwest para Borden



Piezas de Mano — Baja Rotación

Micromotor neumático



Micromotor neumático con Luz LED



375,00€

- 4 Pines
- Rotación: 20.000 rpm (Izquierda / Derecha)
- Sin luz
- Peso 86 g



495,00€

- 6 Pines
- Rotación: 20.000 rpm (Izquierda / Derecha)
- Con luz Led
- Peso 78 g

Contra-ángulo



Eco Line 1:1

385,00€

- Conexión ISO
- Diámetro de la cabeza: 9.8 mm x 14.3 mm.
- Rotación 40.000 rpm
- Peso 80 g



Eco Line 1:1 L

495,00€

- Conexión ISO
- Diámetro de la cabeza: 9.8 mm x 14.3 mm.
- Rotación 40.000 rpm
- Peso 80 g



Contra-ángulo



Eco Line 1:5

545,00€

- Conexión ISO
- Diámetro de la cabeza: 10.3 mm x 15.1 mm.
- Rotación 200.000 rpm
- Peso 80 g



Eco Line 1:5 L

655,00€

- Conexión ISO
- Diámetro de la cabeza: 10.3 mm x 15.1 mm.
- Rotación 200.000 rpm
- Peso 80 g



Pieza Recta



Eco Line 1:1

305,00€

- Conexión ISO
- Rotación 40.000 rpm
- Peso 100 g



Eco Line 1:1 L

435,00€

- Conexión ISO
- Rotación 40.000 rpm
- Peso 100 g



Micromotor Eléctrico NLX-NANO PLUS + Manguera

1.360,00€



- Velocidad: 100 - 40.000 min-1
- Torque (torque): 4,0 Ncm
- Con función Endo, Control de torque y función auto-reverse.
- Cuerpo de titanio autoclavable (sólo micromotor)
- Instalable en la mayoría de los equipos

Micromotor Eléctrico NLX-NANO + Manguera

1.190,00€



- Velocidad: 100 - 40.000 min-1
- Torque (torque): 4,0 Ncm
- Cuerpo de titanio autoclavable (sólo micromotor)
- Instalable en la mayoría de los equipos



**Micromotor Neumático
S-MAX M205 M4**

370,00€



- Cuerpo de acero inoxidable
- Midwest de 4 vías
- Velocidad: 25.000 rpm



**Contra-ángulo 1:1 CA
Ti-Max X25L**

550,00€



- Velocidad Máx: 40.000 rpm



**Contra-ángulo 1:1 CA
Ti-Max X25**

370,00€



- Velocidad Máx: 40.000 rpm



Micromotor MC3 LED

Consultar precio



- 60 - 40 000 rpm
- 2,3 Ncm
- Compatible con Micro-Series
- Gold connect



Contra-Ángulo 1:1

Consultar precio



Contra-Ángulo 1:1 L

Consultar precio



Pieza recta 1:1

Consultar precio



- Spray interno
- Relación 1:1



Micromotor Neumático D17-M

175,00€



Micromotor Neumático D24-M

350,00€





Contra-ángulo 1:1 D23-F

330,00€

Generador de Luz



Contra-ángulo 1:1 D17-C

180,00€

Sin Luz



Contra-ángulo 1:1 D24-C

330,00€

Con Luz



Pieza recta 1:1 D17-S

185,00€

Sin Luz



Pieza recta 1:1L D24-S

315,00€

Con Luz



Kit Micromotor eléctrico Dassym

915,00€

Con Luz



Vantage - Display

255,00€



Incluye: micromotor, manguera, placa PCB



Kit Micromotor Eléctrico M2 PRO

750,00€

Con Luz



Contra-ángulo 1:1L WJ-11L

350,00€

Con Luz



Contra-ángulo 1:5L WJ-45TL

450,00€

Con Luz



Brushless, posibilidades 1:1, 1:5 e 16:1
Incluye: micromotor, manguera, placa PCB y pantalla táctil

Kit MK-Dent I**1.350,00€**
 MK-DENT


- Turbina Eco Line, Cabeza Standard, para conexión KAVO
- Acople tipo KAVO con Luz LED
- Micromotor neumático sin Luz LED
- Contra-ángulo Eco Line 1:1 sin Luz LED

Kit MK-Dent II - LED**1.550,00€**
 MK-DENT


- Turbina Eco Line, Cabeza Standard, para conexión KAVO
- Acople tipo KAVO con Luz LED
- Micromotor neumático con Luz LED
- Contra-ángulo Eco Line 1:1 con luz LED

Kit NSK I**1.450,00€**



- Turbina S-Max M900L
- Micromotor neumático S-MAX M205M4 sin Luz
- Contra-ángulo TI-MAX X 25 sin Luz
- Acople PT -CL- LED

Kit NSK II**2.290,00€**



- Micromotor eléctrico NANO
- Contra-ángulo 1:1 TI-MAX X 25 con Luz Led
- Turbina S-Max M900L
- Acople PT -CL- LED

Kit SOCO I**575,00€**



- Turbina F19GK1-TPQ
- Micromotor D17-M4
- Contra-ángulo D17-C sin Luz
- Con acople compatible con: Kavo MultiFlex

Kit SOCO II - LED**710,00€**



- Turbina F19GK1-TPQ
- Micromotor D17-M4
- Contra-ángulo D23 F con generador de Luz
- Con acople compatible con: Kavo MultiFlex

Motores de Aspiración Serie TERA VAC



TERAVAC 3000 **TERAVAC 5000** **TERAVAC 6000**
2.490,00€ **2.990,00€** **3.590,00€**

Potencia	230 VAC	230 VAC	230 VAC
Frecuencia	0-70 Hz	0-70 Hz	0-70 Hz
Potencia del motor	0.63 Kw	0.94 Kw	0.94 Kw
Inversor Mitsubishi	0.75Kw	1.5Kw	1.5Kw
Cadena nominal	3.5 - 4 Amp	4-4.5 Amp	4-4.5 Amp
Vacío máximo	370m bar	370m bar	370m bar
Velocidad del motor	0-3980 rpm	0-3980 rpm	0-3740 rpm
Peso	32kg	33kg	37kg
Dimensiones	41x51x61cm	41x51x61cm	41x51x64cm
Ruido	59dB	61dB	61dB
Nº de unidades	hasta 3 unidades	hasta 4 unidades	hasta 5 unidades

Motor de Aspiración S1 101

1.090,00€



Turbo Jet 1



Até
1 Unidad

- Potencia: 0.55 ~ 0.63 kW
- Corriente: 3.7 ~ 4.4 A
- Vacío máximo: 170 ~ 200 m bar
- Velocidad motor: 2.900 / 3.440 rpm
- Peso: 22 kg
- Dimensiones: 280 x 500 x 550 mm
- Nivel de sonido: 50 dB



Até
1 Unidad

- Flujo máximo: 650 l / min
- Presión máxima en funcionamiento continuo 1300 mm H2O
- Nivel sonoro: 65 dB (A).
- Peso: 22 kg
- Dimensiones (mm): 560 x 440 x 380

Sin separador **1.410.00€**Con separador **2.220.00€**

Micro Smart



TO-Cart - Sistema de aspiración autónoma



1.090,00€



- Flujo Máximo: 900 l / min
- Presión máxima en funcionamiento continuo: 210 mbar
- Frecuencia máxima: 120 Hz
- Nivel sonoro: 71 dB (A)
- Peso: 23 kg
- Dimensiones (mm): 370 x 340 x 590.

Sin separador **2.430.00€**

Hasta
3 Unidades

Con separador **3.150.00€**

Hasta
2 Unidades



- Recomendado para 1 unidad;
- Vacío: -12KPa;
- Caudal de la bomba: ≥300 L/min;
- Peso: 31 kg;
- Tamaño: 450x430x960mm;
- Alimentación: 220-240V 50/60Hz;

Separador de Amalgama

400,00€



- Aprobado de acuerdo con la ISO 11143
- Múltiples posibilidades de montaje
- Alta capacidad de flujo de agua (8L/min)

Separador de Amalgama ECO II

890,00€



- Compatible con todos los sistemas de aspiración!

Separador de Amalgama ECO II TANDEM

1.590,00€



- Compatible con todos los sistemas de aspiración!

Extreme 2D 25L 0,75 HP

1.490,00€



Hasta **1 Unidad**

- Potencia 0,75 KW
- Caudal efectivo 60 lts/min a 5 Bar,
- Depósito de 25 litros.

Extreme 2D 25L 1,50 HP

1.690,00€



Hasta **2 unidades**

- Potencia 1,5 KW
- Caudal efectivo 125 litros/min a 5 bar
- Depósito de 25 litros.

Extreme 2D 50L 2,50 HP

2.420,00€



Hasta **4 Unidades**

- Potencia 2,5 KW
- Caudal efectivo 240 lts/min a 5 Bar
- Tanque de 50 litros.

AC 100

1.950,00€



Hasta **1 Unidad**

- Potencia 0,55 KW
- Caudal efectivo 67,50 lts/min a 5 Bar
- Tanque 30 lts.

AC 200

2.730,00€



Hasta **2/3 unidades**

- Potencia 1,2 KW
- Caudal efectivo 160 lts/min a 5 Bar,
- Tanque 30 lts.

AC 300

3.440,00€



Hasta **5 Unidades**

- Potencia 1,5 KW
- Caudal efectivo 238 lts/min a 5 Bar
- Tanque 45 lts.



Autoclave TANZO CLASSIC



TANZO 18 lt **2.690,00€**

TANZO 23 lt **2.990,00€**

- Clase B
- Temperatura de funcionamiento esterilización: 121 C, 135 C
- Depósito de agua (3,5 litros)
- Tiempo Esterilización: 45 minutos
- Pantalla grande, información del ciclo, temperatura, etc.

TANZO 18

TANZO 23

Voltaje/Potencia	220V/1500W	220V/1700W
Tamaño de Cuba	245 x 350mm	245 x 350mm
Dimensiones Externas	585 x 470 x 420mm	695 x 470 x 420mm
Peso Líquido	47kg	53kg



Futura B



B Futura 17 lt **4.390,00€**

B Futura 22 lt **4.690,00€**

B Futura 28 lt **5.590,00€**

- Cámara de acero inoxidable electropulido.
- Carga de agua: Manual superior, manual frontal y automática (opcional)
- Memoria interna con registro de identificación del operador.
- 8 programas preseleccionados y 1 programa personalizable
- Cerradura de seguridad robótica

Futura B 17 lt

Futura B 22 lt

Futura B 28 lt

Tamaño de Cuba	250 x 350 mm	250 x 450 mm	280 x 450 mm
Dimensiones Externas	480 x 500 x 600 mm	480 x 500 x 600 mm	480 x 500 x 600 mm



Mocom B Classic



B Classic 17 lt **3.885,00€**

B Classic 22 lt **3.990,00€**

B Classic 28 lt **4.590,00€**

- Autoclave con ciclos clase B
- Registro de datos en memoria interna, formato PDF descargable mediante USB
- Cámara de acero inoxidable electropulido
- Bomba de vacío con doble cabezal
- Filtro anti-polvo que retiene las impurezas
- Peso: 49kg

B Classic 17 lt

B Classic 28 lt

B Classic 22 lt

Tamaño de Cuba	250 x 350 mm	250 x 450 mm	280 x 450 mm
Dimensiones Externas	480 x 500 x 600 mm	480 x 500 x 600 mm	480 x 500 x 600 mm

Water Purifier System



850,00€

- Purificación de agua por ósmosis inversa para alimentación automática en autoclave
- Instalado en la red de agua del edificio para alimentar automáticamente el autoclave
- Producción de hasta 18lt / hora
- Compatible solo con la serie Tanzo



Pure 100

490,00€

El Pure 100 consta de dos cartuchos de resina de intercambio iónico.

Este sistema elimina los iones que contaminan el agua de la red, lo que permite la producción de agua desmineralizada de alta calidad.

- Capacidad de filtrado sin cambio de filtro: 120 litros
- 300 ciclos sin cambio de filtro
- Drenaje automático





Autoclave TANCY Touch 2lt

2.590,00€

- Material de la cuba: aleación de aluminio 6061 de grado médico
- Leve y duradero, con un principio de alta resistencia a corrosión, habitualmente usado en piezas de aeronaves, accesorios de navíos, instrumentos de precisión y otras áreas.
- Membranas de calentamiento divididas por cámara, calentando mas rápido y uniforme.
- Sistema de bloqueo de motor que mantiene la puerta cerrada durante el tiempo de ciclo completo. Independientemente de la presión positiva o negativa.

Experiencia de esterilización rápida

Programa	Temperatura	Presión	Tiempo de vacío	tiempo de esterilización	Tiempo de secado	Frío	Cálido
N Class	134 °C	210kPa	0	4mins	0	8 mins	6 mins
S Class	134 °C	210kPa	1	4mins	0	10 mins	8 mins
B Class 134 °C	134 °C	210kPa	3	4mins	9 mins	25 mins	23 mins
B Class 121 °C	121 °C	110kPa	3	20mins	18 mins	45 mins	43 mins



Autoclave TANVO 45LT - CLASSE B

5.990,00€

- Más materiales con un solo ciclo - 4 bandejas disponibles dentro de la cámara
- Bloqueo automático de puerta: sistema de seguridad adicional que bloquea electrónica y automáticamente la puerta cuando comienza un ciclo
- Carga instantánea de registros de esterilización.
- Asistencia remota a través de la App

TANVO 45

Voltaje / Potencia	220V/2800W	Dimensiones exteriores	895x640x595mm
Tamaño de Cuba	325x623mm	Peso neto	95kg

ESTERILIZACIÓN — Selladoras



Selladora SELINA

430,00€

- Ajuste de temperatura de sellado
- Cortador de doble lámina
- Posibilidad de utilizar simultáneamente varios rangos de mangas
- Dimensiones de uso: 300 mm



Selladora SELIN

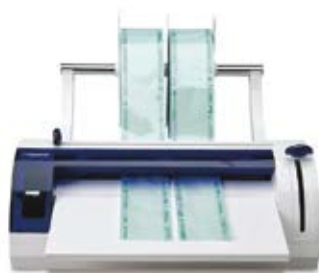
320,00€

- Ajuste de la temperatura de sellado
- Cortador de doble hoja
- Posibilidad de utilizar varios anchos de manga simultáneamente
- Dimensiones de uso: 300 mm



Millseal Plus

475,00€



- Selladora manual para bolsas y rollos.
- Motor deslizante en ambos sentidos.
- Control electrónico de temperatura.
- Alarma, portarrollos y cuchilla.
- Banda de sellado: 12 mm.
- Ancho máximo de sellado: 300 mm.
- Dimensiones (mm): 474 x 374 x 200 mm.

Millseal Rolling - Con impresora

1.990,00€



- Impresora integrada
- Rápido proceso de sellado automático perfecto.
- Deslizamiento automático de la bolsa sobre los rodillos.
- Temperatura regulada automáticamente para un control máximo
- Ancho de la tira de sellado: 15 mm.
- Velocidad de sellado: 10 m/min.
- Dimensiones 512 x 236 x 145 mm



Impresora Label Printer

790,00€





Cuba lavadora ultrasonidos COLLIN 20

290,00€



- Frecuencia ultra-sónica 42.000 Hz
- Con calentamiento
- Para usar con agua o con líquido de limpieza
- Temporizador digital con 5 ciclos
- Cuba en acero inoxidable
- Capacidad interna: 2,5 lts

Cuba lavadora ultrasonidos COLLIN 60

630,00€



- Frecuencia ultra-sónica 35.000 Hz
- Con calentamiento
- Para usar con agua o con líquido de limpieza
- Temporizador digital con 5 ciclos
- Cuba en acero inoxidable
- Capacidad interna: 6 lts



Cuba lavadora 3,0L - acero inoxidable inox

495,00€



- Permite una regulación precisa de la temperatura de trabajo con un rango de 11 pasos que van desde los 30°C hasta los 80°C.
- Permite configurar la duración del ciclo de limpieza en intervalos de un minuto a una hora.
- Panel de control LCD multifunción totalmente digital
- Potencia de ultrasonido: 160 W
- Capacidad del depósito: 3 litros



Cuba lavadora 6,5L - acero inoxidable inox

750,00€



- Limpieza rápida, gracias a sus 40 kHz.
- Temporizador digital.
- Cesta incluida.
- Indicación de temperatura en pantalla.
- Potencia de ultrasonido: 180 W.
- Capacidad del depósito: 6,5 litros.

COLTENE

Cuba Biosonic UC150

1.700,00€

Capacidad de 5,7lts

- Capacidad de registro de datos y descarga de informaciones vía USB
- Calentamiento controlado incorporado opcional para auxiliar en el proceso de limpieza, economizando el tiempo
- Elimina bolsas de aire y prepara fácilmente su solución para una limpieza eficaz
- Coloque varios casetes de una vez
- Temperatura y tiempo de ciclo personalizados
- Puede utilizarse en una encimera o como una unidad incorporada
- Pantalla táctil sensible al toque de guante, multilingüe y fácil de usar
- Drenaje rápido y fácil con acceso externo



Capaz de soportar una amplia variedad de cestas de casetes y vasos para el cuidado y la limpieza y eficiente de sus instrumentos.



Función de barrido de frecuencia para limpieza. Circuitos uniformes e integrados para protección contra sobrecalentamiento o funcionamiento del tanque de vacío.

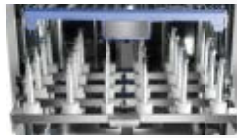


Lindar 100lt

3.990,00€

Puede satisfacer simultáneamente las necesidades individuales de limpieza de turbinas dentales, instrumentos quirúrgicos, utensilios experimentales y otros. Controlada por micromotor y con bomba de circulación de agua de alta presión.

6 programas inteligentes, 24 piezas de mano que se limpian simultáneamente.



- Spray tridimensional 360°
- Lavado térmico de alta temperatura a 93 ° C: más alto que las lavadoras médicas comunes
- Dispositivo inteligente de agua blanda, evita gastos extra
- Al final del ciclo, todos los instrumentos están listos para la esterilización, sin manipulación adicional



ESTERILIZACIÓN — Tratamiento de Agua



Destiladora de agua DRINK10 Plus

290,00€

- Producción de 1,5 litros/h de agua destilada
- Dimensiones internas: 180x200mm



Depósito Inox de Agua Destilada R-080620

330,00€

- Fabricado en acero inoxidable con regulador de presión y doble válvula de seguridad.
- Altura: 680 mm
- Longitud con regulador de presión: 255 mm
- Diámetro: 225 mm
- Peso: 4,7 kg
- Capacidad: 18lts



ESTERILIZACIÓN — Lubricación



LUB919

650,00€

- Para 3 instrumentos, con 1 acoplamiento INTRA
- Ahorra tiempo y lubricante - Se estima que 1.000 ml de lubricante servirán para unas 500 lubricaciones de 3 piezas de mano por ciclo.
- Coste-beneficio incuestionable para clínicas con alta rotación de instrumental.

Aceite de limpieza

Lubricate Oil

95,00€

500ml





Lubricare 2

Consultar precio

- Limpia una turbina en unos 20 segundos, y un contraángulo en 40 seg.
- El consumo de aceite se reduce hasta 4 veces en comparación con el procedimiento manual
- El sistema de soplado de aire limpio garantiza la limpieza y lubricación del interior de la pieza de mano por completo
- Compatible con piezas de mano y productos de limpieza / lubricación de otros fabricantes

Mantenimiento automático de hasta 4 piezas

Thalya



2.150,00€

Limpieza y Lubricación

- Asegura un mantenimiento perfecto, lubricando y purgando los conductos de las turbinas y las piezas de mano.
- Conecta el aire comprimido y el suministro eléctrico para que la máquina se puede utilizar inmediatamente.
- Se pueden tratar hasta 4 instrumentos
- Dimensiones: 340X400X370 mm.
- Peso: 12,5 kg.

Thalya Plus



3.590,00€

Limpieza, Secado, Desinfección y Lubricación

- Automatiza el mantenimiento de los dispositivos rotatorios.
- Lavado y desinfección, lubricación, purga y secado en un solo ciclo.
- Se pueden tratar hasta 4 instrumentos en 12 min.
- Dimensiones: 340X400X370 mm.
- Peso: 14,5 kg.

ESTERILIZACIÓN ————— Desinfección por Ozono

LINDA - Generador de Ozono Purificador de Aire y Agua



2.150,00€

El generador de ozono LINDA AIR es un dispositivo de última generación, diseñado y creado según los estándares médicos, combinando potencia y dimensiones compactas. Ideal para entorno médico, donde el profesional podrá trabajar de forma segura y, sobre todo, proporcionar un tratamiento dental de mejor calidad, permitiendo un proceso terapéutico y curativo mejorado por el uso de agua ozonizado.

El ozono es capaz de matar 166 virus y bacterias (por ejemplo, Salmonella, Escherichia Coli, Coronavirus y Legionella). Gracias a su poder oxidante, el ozono mata las bacterias atacando sus membranas protectoras para que pueda penetrar en las estructuras internas de los virus, impidiendo su replicación.

ESTERILIZACIÓN ————— Pruebas de Esporas

Incubadora biológica de esporas



ELITE R-100370

330,00€



- Pantalla táctil
- Temperaturas de prueba: 57,5 °C y 35 °C
- Temperatura ajustable

PRATICT R-100375

140,00€



- Funcional y económica
- Temperaturas de prueba: 57,5 °C

Incubadora biológica de esporas - 8 TEST INC 8

225,00€



- 8 indicadores biológicos
- Para indicadores de vapor de agua.
- Procesos de incubación simultáneos.
- Cavidad de activación del indicador.
- Verifica la eficacia de los esterilizadores de óxido etileno y autoclaves.
- Control de temperatura (37°C - 57°C)



Indicadores biológicos

195,00€

1x caja Con 100 unids.



CHIROPRO

Consultar precio



- Protocolos quirúrgicos preprogramados
- Micromotor preciso
- Sistema de riego patentado
- Pedal inteligente
- Pieza de mano fiable
- Dispositivo fácil de limpiar

3 AÑOS
GARANTIA



PRECISIÓN ABSOLUTA
Navegación intuitiva
en un único botón
rotativo

Incluye

- Contra-ángulo 20:1 L
- Trio Pack de Mantenimiento



CHIROPRO PLUS

Consultar precio



- Protocolos quirúrgicos preprogramados
- Sistema de riego patentado
- Pedal inteligente
- Dispositivo fácil de limpiar
- Nueva serie micro AC 1:2.5L
- Pieza de mano fiable 1:2
- Micromotor preciso



iCHIROPRO

Consultar precio



Único y revolucionario, el IChiropro y el asistente perfecto para sus intervenciones de implantología y cirugía dental.

- Controlado por una aplicación: Selección de intervención pre-programada que pretende y se deja guiar por indicaciones ofrecidas por IChiropro.
- Importación de datos a partir del software doDiagnostiXTM, bien como grabación y exportación de informes de operación con un simple clic.
- Posibilidad de modificar las informaciones relativas a la densidad ósea de su paciente, en cualquier momento durante la operación.
- Regulación de velocidad y de binario ajustadas instantáneamente.

Incluye

- Contra-ángulo 20:1 L
- Triopack de mantenimiento.



Motor de Implantes IMPLANTER

1.950,00€

- Interface intuitiva de pantalla acristalada.
- Motor potente - 26Ncm de torque que garantiza el torque de salida de 80Ncm
- Motor y cable autoclavables
- Contra-ángulo preciso con pequeñas oscilaciones.
- Equilibrio perfecto entre el peso del contra-ángulo y motor maximizan el confort en la mano y reduce la fatiga de la misma.
- Bomba peristaltica silenciosa
- Pedal multifunciones

Incluye

Contra Ángulo 20:1 LED





Bien Air
Dental

Contra-ángulo 20:1 L

Consultar precio

- Tecnología de vidrio óptico multifilamentos
- Altamente resistente a la corrosión
- Tecnología de irrigación patentada



Con
Luz



Contra-ángulo WP-1 20:1

475,00€



Sin
Luz

Contra-ángulo WP-1L 20:1L

590,00€



Con
Luz

- Revestimiento de alta dureza resistente a los arañazos.
- Diseño innovador que evita la fatiga durante el uso.
- Autoclavable a altas temperaturas y a alta presión.



Contra-ángulo B20-4

325,00€

- 20:1



Sin
Luz



Contra-ángulo B20-7

535,00€

- Con sistema de separación rápida - 20:1



Con
Luz



Motor de Cirugía Ultrasónica PIEZO ELECTRIC SURGIC TOUCH LED

3.250,00€

Incluye

2 Piezas de mano y 14 insertos

- Dimensiones: 276x267x110mm
- Dispositivo de funcionamiento intermitente con pausa de 10 segundos después de 60 segundos de funcionamiento
- Caudal de agua: 25-110ml / m
- Tensión de red: 100-240v - 50 / 60Hz - 150VA
- Frecuencia de trabajo: 24-36 KHz.
- Peso: 2,6 kg

PEDAL MULTIFUNCIÓN

Pedal multifuncional, que facilita el control del flujo del agua, modo de trabajo y potencia, simplificando los procedimientos para una operación eficiente.

PANTALLA DE 7 PULGADAS

Abandonando las configuraciones anteriores de operación del botón, adoptando una innovadora tele de 7 pulgadas

PIEZA DE MANO DE ALTA PERFORMANCE

Pieza de mano optimizada con tecnología de sellado mas fuerte. La desinfección de alta temperatura no causa la pérdida de rendimiento. El LED de alto brillo tras una visión operacional mas clara.



O₃ IMPLANT | Generador de Ozono para Tratamientos en Implatology

10.950,00 €



Tratamientos de oxígeno-ozonoterapia para pacientes, desinfección de instrumental quirúrgico e implantes dentales y producción de agua ozonizada. El agua ozonizada alivia el dolor, reduce la inflamación y estimula el metabolismo celular, favoreciendo la regeneración del tejido gingival. Además, elimina bacterias patógenas y combate la disbiosis intestinal.

- Dispositivo médico certificado de acuerdo con la Directiva 93/42 / EEC y S.M.I. en la clase IIA
- Protocolos SIOOT configurados en el software
- Método natura a base de oxígeno
- Efecto analgésico contra el dolor
- Acción antiinflamatoria
- Cicatrización del tejido gingival
- Tratamiento no invasivo de caries
- Prevención de infecciones pos-quirúrgicas
- Oxigenación y revitalización de todo el organismo
- Desinfección total de instrumental quirúrgico e implantes dentales
- Mejor integración ósea de los implantes dentales
- Totalmente hipoalergénico

Sonda de Perio PA-ON

4.490,00€

orangedental



El parámetro PA-ON es la primera sonda digital que simplifica Evaluación del estado periodontal. Ya no es necesario registrarse manual de resultados de medición, ahora inmediatamente visible en la cartilla periodontal.

- Todos los procedimientos de medición comunes, por ejemplo: número de puntos de medición por diente, recesión, tasa de sangrado, ajustable utilizando el software Parobyz. Como resultado, la clínica no necesita cambiar procedimientos estándar. Los procedimientos de medición se pueden guardar individualmente según el usuario.
- Los pacientes experimentan una incomodidad mínima cuando se calibra la medición para una presión de exactamente 20g
- Hasta 6 puntos de medición por posición de diente
- Reconocimiento previo y medición automatizada de la posición de los dientes

Laser Diodo



LX16 Plus

4.990,00 €

LX16 Plus: Innovador láser semiconductor azul y sus 3 longitudes de onda (976± 20nm / 650± 20nm / 450± 20nm)

LX16

3.990,00 €

LX16: Innovador láser semiconductor rojo y sus 2 longitudes de onda (976± 20nm / 650± 20nm)

- Amplio espectro de aplicaciones: cirugía de tejidos blandos, esterilización endodóntica, esterilización periodontal, periimplantitis, terapia con láser de baja densidad, úlcera bucal y blanqueamiento.
- Efecto sorprendente del tratamiento: básicamente no hay sangrado durante la operación, minimizando al máximo la hinchazón postoperatoria, reduciendo el dolor de los pacientes y acelerando la recuperación.
- Pantalla táctil de 5 pulgadas

SERVOTOME Electrobisturí

1.741,00€



Con 10 electrodos surtidos

2 AÑOS GARANTÍA

- Bisturí eléctrico con función simultánea de corte y coagulación
- Potencia 30W: mejor rendimiento y corte homogéneo
- El único electro bisturí de alta frecuencia que permite ajustar la profundidad de corte y la coagulación de forma independiente y simultánea.

PULSERA CONDUCTIVA

El mejor compromiso entre seguridad y practicidad:

- Fácil de poner
- En contacto directo con la piel del paciente
- Tamaño optimizado evitando la concentración de calor

mectron

COMBI TOUCH PERIO PROFILAXIS**5.990,00€**

Combie Touch es una unidad de profilaxis multifuncional que combina las funciones de ultrasonido y pulido con aire en un único dispositivo, con más de 50 insertos para una gran variedad de aplicaciones.

- Aeropulido supra y subgingival
- Protección permanente contra la obstrucción del flujo de aire ligero
- Panel táctil ergonómico
- Función exclusiva de "relleno" con 2 cámaras de polvo extraíbles, para un mantenimiento rápido y eficiente sin apagar la unidad
- Sistema de botella iluminada de 500 ml que permite el uso de diferentes líquidos (por ejemplo, clorhexidina en perio o hipoclorito de sodio en endo)

**COMBI TOUCH PERIO PROFILAXIS + CARRO****6.630,00€**

2 boquillas diferentes para un mejor acceso: Perio y 120° para uso supra y subgingival en bolsas periodontales de hasta 5 mm de profundidad



mectron

MICROPIEZO - SISTEMA DE LIMPIEZA ULTRASONICO**1.290,00€**

Equipo compacto que se puede usar para endodoncia, periodoncia, limpieza y tallado. Dispone de irrigación autónoma, una nueva pieza de mano más fina con luz circular y el Soft Modo para pacientes con hipersensibilidad. Además incluye conexión Wifi y pantalla táctil.

Incluye:

- 1 pieza de mano led SLIM
- 1 punta SIS + 1 punta P3
- 1 botella de 500ml
- 1 pedal

**PT-A - Air Polisher & Ultrasonic Scaler****3.990,00€****Pulido + Tratamiento periodontal ultrasónico + Tratamiento de endodoncia + Mantenimiento de implantes + Eliminación eficaz y cómoda de la placa**

- Soluciones de pulido modernas
- Realizar pulido supragingival y subgingival
- Boquilla de bajo calibre, pulido de aire más concentrado
- El sistema antibloqueo reduce el bloqueo
- Pulido + Perio + Endo + Mantenimiento de implantes

**Cart PT-A****790,00€**

- Compacto, seguro y con ruedas de 360° que garantizan ergonomía en todos los movimientos.
- Fuente de alimentación retráctil.
- Hueco de almacenamiento para dispensadores y polvo.





AP-A | Air Polisher

1.390,00€



- Pieza de mano para el modo de pulido por aire
- Reduce la pérdida de presión
- Pieza de mano desmontable
- Boquilla de bajo calibre, pulido de aire más concentrado
- Salida de polvo en tres direcciones
- Salida de agua unidireccional
- Depósito de polvo transparente
- Botella de agua 1400ml

AP-B | Air Polisher & Ultrasonic Scaler

1.690,00€



- Pieza de mano para el modo de pulido por aire
- Pieza de mano para removedor de sarro ultrasónico
- Identificación automática del modo de dimensionamiento
- Separa la pieza de mano ultrasónica
- Realizar pulido supragingival y subgingival
- Limpieza dental de alta calidad y eficiente.
- Eliminación completa de la placa
- Soluciones de pulido modernas

PROFILAXIS

Ultrasonidos



Ultrasonidos D600 LED

490,00€



Ideal para Endodencia

Tratamientos indoloros con un sistema inteligente que automáticamente entrega energía con precisión a la punta según sea necesario. Para descamación, endo y perio.

- Suministro de agua automático
- sistema táctil inteligente
- Pieza de mano LED
- 1 mango metálico
- 6 teclas de puntas y 2 de archivos, puntas 2 G4, 2 G5, 2 P1, 2 P4 y 2 E1,
- 8 archivos



SINE WAVE DRIVE

Evita la estimulación provocada por los picos de corriente, garantizando un tratamiento más cómodo.



Ultrasonidos U6 LED

260,00€



Ideal para Endodencia

Ideal para la destarización supragingival y subgingival, manutención de implantes, preparación de cavidades dentales y tratamientos endodontico.

- Tratamiento indoloro
- Destarización confortable: amplitud de punta de apenas 20-90 µm.
- Potencia automáticamente ajustada conforme la dureza de cálculos.
- Sistema de toque inteligente y a prueba de agua.
- Pieza de mano de alta calidad- autoclavable sin deformar o agrietar.
- Pieza de mano con luz LED
- Destarización estable y continua.
- Función poderosa.



Ultrasonidos de sobremesa

UDS-E LED

450,00€



- Con deposito
- Con función endodóntica;
- Pieza de mano esterilizable en autoclave;
- 8 puntas piezoeléctricas G1, G4, G5, G6, P1, P3, P4D y E1;
- Organizador de puntas de soporte de puntas 2 #
- Posibilidad de utilizar puntas EMS

UDS-L Con LED

249,00 €



- Con deposito
- Con función de endodoncia y periodoncia
- La frecuencia automática asegura que el equipo siempre funcione en condiciones optimizadas
- Pieza de mano esterilizable en autoclave
- Controlado digitalmente
- 5 puntas piezoeléctricas E1, G1 x 2, G2, G4 y P1

UDS-K Con LED

199,00 €



- Modelo de mesa
- Pieza de mano esterilizable en autoclave
- 5 cables piezoeléctricos G1, G2, G3, G4 y P1
- Posibilidad de utilizar puntas EMS

Ultrasonidos para instalar en unidad dental



UDS-N2 170,00€

UDS-N2 LED 210,00€

- Para acoplar a la unidad dental
- Pieza de mano esterilizable en autoclave, sistema EMS
 - 5 puntas piezoeléctricas G1, G2, G3, G4 y P1
 - Montaje no incluido



UDS-N3 240,00€

UDS-N3 LED 265,00€

- Para acoplar a la unidad dental
- Con función endo
 - 5 puntas piezoeléctricas - e1t, g1tx2, g2t, g4t, plt
 - Posibilidad de utilizar puntas EMS
 - Montaje no incluido



DTE-V2 170,00€

DTE-V2 LED 210,00€

- Para acoplar a la unidad dental
- Pieza de mano esterilizable en autoclave
 - Con función endo
 - 5 puntas piezoeléctricas - gd1x2, gd2, gd4, pd1
 - Montaje no incluido



DTE-V3 240,00€

DTE-V3 LED 265,00€

- Para acoplar a la unidad dental
- Pieza de mano esterilizable en autoclave
 - Con función endo
 - 5 puntas piezoeléctricas - gd1x2, gd2, gd4, pd1
 - Montaje no incluido



Piezas de Mano



HW-3H
130,00€



- Pieza de mano esterilizable en autoclave

HW-5L Con LED
160,00€



- Con luz LED
- Pieza de mano esterilizable en autoclave



HD-7H
140,00€



- Pieza de mano esterilizable en autoclave

HD-7L
170,00€



- Con luz LED
- Pieza de mano esterilizable en autoclave



Ultrasonidos SP Newtron

750,00€

Modulo de ultrasonidos para acoplar en unidad dental, usando puntas Satelec.

Incluye:

- Pieza de mano con 3 puntas
- Placa electrónica
- Manguera



Punta 1



Punta 2



Punta 10P



PROFILAXIS

Aeropulidor



PROPHY LINE AIR POLISHER

Bien-air, Kavo, NSK, Sirona e W&H

595,00€

- Boquilla 360° para fácil acceso a las áreas mas difíciles de la boca.
- Plásticos de alta calidad y componentes fácilmente extraibles para resistir el vapor alto de 135°C para una esterilización mas fácil.
- Plug&Play: compatibilidad con conexiones Kavo, Sirona, W&H, NSK y Bien-Air.
- 4g/min de volumen de consumo de polvo.
- Volumen de flujo de agua de 45ml/min
- Volumen de flujo de aire de 12 l/min



AP-H

315,00 €

Midwest, Kavo, NSK

AP-H Plus

470,00 €

Midwest, Kavo, NSK

- Más flexible - Ángulo ajustable 360°
- Peso ligero para evitar la fatiga de la mano (125gr)
- Fácil conexión
- Boquilla pequeña de 0,7 mm
- Salida de polvo más concentrada en tres direcciones y salida de agua unidireccional.
- Pieza de mano desmontable en 3 partes
- Cámara de polvo transparente



AP-P

315,00 €

Midwest, Kavo, NSK

AP-P Pro

470,00 €

Midwest, Kavo, NSK

- La cámara de polvo totalmente transparente permite una visión clara del flujo de polvo.
- Válvula unidireccional integrada para una antisucción eficiente.
- Boquilla sublingual con tres puertos de polvo y una salida de agua.
- Asegurar una limpieza completa de las bolsas periodontales sin restricciones.
- Giratorio 360°, precurvado.
- Esterilizable en autoclave (hasta 134 C).



AIR N GO EASY

Consultar precio



- Pieza de mano adaptable para tratamientos SUPRA y SUB-gingivales
- Gama completa de polvos para proporcionar soluciones personalizadas para todas las necesidades clínicas.
- 4 puntas de pulverización continua AIR-N-GO, precisas y controladas
- Inicio rápido: conexión directa al conector de alta velocidad de la pieza
- Pieza de mano giratoria de 360° para un tratamiento rápido y preciso
- Las piezas se pueden desmontar para facilitar la limpieza.



AEROPULIDOR DE BICARBONATO SC-S1-4

95,00€



- Acople manguera de 4 orificios
- Tanque integrado
- 100% esterilizable en autoclave

Kerr

DEMI PLUS

950,00€



- Gracias a la tecnología PLS, cambia intermitentemente la intensidad de salida desde una impresionante base de 1100 mW/cm2 hasta un pico de 1330 mW/cm2.
- Curado de 5 segundos para A3 o tonos más claros.
- El exclusivo sistema de control térmico de Demetron garantiza una alta producción y frío continuos sin riesgo desobrecalentamiento del tejido intrapulpar
- Diseño ergonómico e inalámbrico

ULTRADENT
PRODUCTS, INC.

VALO GRAND CORDLESS

1.091,00€



- Contenido: 1x unidad
- Lente grande de 12 mm
- Botón de encendido/apagado frontal y trasero: mayor ergonomía.
- Botón de curación en la parte inferior para un funcionamiento intuitivo
- Los LED de banda ancha de ultra alta resistencia curan todos los materiales dentales
- El haz óptimamente colimado proporciona una curación completa y uniforme
- Tres opciones de curado: Standard Power, High Power Plus y Xtra Power: ofrecen comodidad y flexibilidad
- 4 colores disponibles



X-CURE

405,00€



- LED azul de 3ra generación de alta potencia de 10W
- Longitud de onda: 385nm~515nm
- Intensidad: 1000~2500mw/cm2
- 1 segundo para fotopolimerizar, composite de 2 mm, velocidad sin igual
- Desarrollado para restauraciones dentales
- Pantalla OLED
- 2 colores disponibles



O-STAR

480,00€



- 7 modos de trabajo
- Salida de haz perfectamente colimada que reduce efectivamente la pérdida óptica
- El diseño de la fuente de luz proporciona un excelente acceso intraoral
- Intensidad de luz constante. El efecto de solidificación no se ve afectado por el consumo de energía restante
- Base de carga con medidor de intensidad de luz



LED-F

169,00€

- Inalámbrico
- Sistema de luz LED
- Intensidad: 1600-1800 mW / cm²
- Pantalla LED, visible desde todos los ángulos
- Medidor de luz incorporado
- 3 modos de trabajo, con 3 criterios de selección intensidad de luz
- Con memoria, evita programar siempre



LED-B

90,00€

- Inalámbrico
- Sistema de luz LED;
- 430 usos con una sola carga
- Luz con intensidad constante
- Intensidad: 850-1000 mW / cm²



iLED PLUS

190,00€

- CURA 2 mm de resina en 1 segundo!
- Inalámbrica
- Sistema de luces LED
- Luz con intensidad constante
- Intensidad: 2300 mW/cm²



iLED MAX

210,00 €

- CURA 2mm de Resina en 1 segundo y en 360°
- Inalámbrico
- Cabezal de metal a prueba de golpes - nunca se agrieta
- Luz con intensidad constante
- Intensidad: 2300 mW / cm²



Haz de luz más concentrado



Salida de haz de luz de 10 mm para un área de cicatrización más grande en el diente

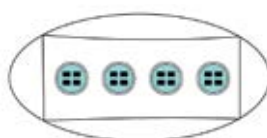
PROFILAXIS ————— **Blanqueamiento**



Máquina de Blanqueamiento M66A

550,00€

- Cuello de ganso ajustable y flexible par acceso a diferentes ángulos.
 - Consiste en 4 LEDs azules de alto desempeño
 - Alta salida de energía de luz cerca de 2000mW/cm²
 - Rango de longitud de onda: 420-490nm
 - Con control remoto de infrarojos
- Diseño ergonómico con exhibición de temporizador: el paciente puede simplemente saber cuanto tiempo de aclarado queda.



Cabeza con 4 piezas de luz azul



Máquina Moldeadora De Vacío

195,00€

- Una máquina de vacío diseñada para adaptaciones termoplásticas.
- Ofrece la posibilidad de realizar diversas funciones, como confección de férulas para blanqueamiento, bruxismo, protectores bucales, entre otras.
- Además, resulta altamente ventajoso en la fabricación de moldes individuales, coronas, puentes, entre otros artículos.
- Permite el uso de diferentes tipos de placas termoplásticas.
- Voltaje: 220 V / 50 Hz + 10%
- Potencia: 1.000 W.
- Dimensiones: 25x21x30cm.



Calentador de jeringas de Composite

186,00€

- Facilita tu trabajo, proporcionando la temperatura adecuada a tus composites.
- Alcanza temperaturas que oscilan entre los 40 y 70°.
- 40° C es ideal para modelar y 50° C para cementación.
- Permite posición de trabajo horizontal.
- Capacidad de 8 jeringas.
- Una humedad relativa máxima del 85%



Vibrador de Cápsulas de Amalgama

215,00€

- Amalgama dental con pantalla LCD.
- Le permite ajustar la velocidad y el tiempo de vibración.
- Seguro, preciso y silencioso
- Potencia del motor 40W.
- La velocidad varía entre 2.800 y 5.500 rpm.



Desfibrilador externo semiautomático

1.390,00€

- Posibilidad de utilizar el adhesivo para adultos también en niños.
- Batería por 4 años
- Patches siempre conectados
- Estuche de transporte incluido
- Detección de RCP de forma inteligente
- Batería mínima desechable 200 Descargas
- Indicador de estado en la pantalla



Maletín de reanimación

449,95€

- Contiene el equipo necesario para la reanimación del paciente en casos de emergencia respiratoria.
- Diseñado para el usuario profesional con la formación adecuada para el correcto uso.
- Los componentes están incluidos en una caja de polietileno de doble capa con espacio y velcro
- Botella de oxígeno vacía

X-MOVE**1.500,00€****COLTENE**

- Motor endodóntico con ápice integrado.
 - Movimiento de rotación continuo y recíproco.
 - Ángulos ajustables.
 - Contraángulo aislado con mini cuello y cabeza extra, que permite facilidad y visión.
 - Programas preconfigurados para usar con archivos coltene.
 - Se puede utilizar con otras limas, además de tener 9 memorias para programar diferentes movimientos, pares y velocidades.
 - Hasta 2,5 horas de duración de la batería.
- Función de inversión automática al llegar al ápice.

ENDO RADAR PLUS

con localizador de ápices incorporado

790,00€**WOODPECKER**

Prevención eficaz de la rotura de limas! Compatible con todos los archivos del mercado.

- Comunicación inalámbrica y carga.
- Pantalla con información de par, velocidad y medidas
- Con luz LED
- Par: 06-4.0Ncm | Velocidad: 200-650 rpm

El mini contra-ángulo permite un campo de operación más ligero

**Contra-ángulo normal****Contra-ángulo Super Mini Head & Slim neck****SMART A****1.650,00€****WOODPECKER**

- Localizador de ápice integrado
- Pieza de mano compacta con un diámetro mínimo de 17 mm
- Pedal inalámbrico
- Smart APP Contorl
- Contra-ángulo 6:1 revestido con material polimérico aislante, sin escobillas
- Modo BB: hace 90° en el sentido de las agujas del reloj con un intervalo entre cada movimiento
- Modo LB: hace reciprocidad con ciertos ángulos en la primera vez que se activa, al pasar el paso, se vuelve a activar y empieza a hacer movimiento continuo

SMART A WATCH**270,00€**

- Informe personalizado por paciente
- Graba automáticamente los datos del paciente en la nube
- Control de voz por VIVI

AI-MOTOR YOSHI BLACK

con localizador de ápices incorporado

990,00€



- motor sin escobillas
- Inalámbrico
- Principales Archivos Parametrizados
- Super Mini Contraángulo - Ø8mm
- Movimiento Recíproco Ajustable - 20° a 400°
- Rotación 360°
- Velocidad 100 - 2500 RPM
- Función de encendido/apagado automático para que el motor arranque automáticamente mientras la lima está en el canal y se detiene cuando está fuera

AI MOTOR

con localizador de ápices incorporado

850,00€



- Ángulo alternativo ajustable
- Contraángulo giratorio de 360 °
- El súper mini cabezal con 8 mm de diámetro y 9,7 mm de altura proporciona una vista clara durante el funcionamiento.
- Permite la ubicación en tiempo real del archivo en el canal y o se revierte automáticamente para evitar pinchazos
- Función de encendido / apagado automático para que el motor se encienda automáticamente mientras el archivo está en el canal y se detiene cuando está fuera.

MOTOR DE ENDO TRIAUTO ZX2+

2.750,00€



- Motor inalámbrico con localizador de ápices integrado, función OGP y OTR.
- Arranque/Parada apical automático.
- Este motor contiene la función de medición incorporada para obtener resultados precisos.
- A través de la pantalla a color, el usuario puede ver la distancia entre el archivo y el vértice. La monitorización también se realiza mediante señales acústicas.
- El nuevo motor de endodoncia dispone de 8 programas predefinidos.
- Velocidades regulables entre 100 y 1000 rpm.
- Parada apical óptima: En cuanto la lima llega al final de su longitud de trabajo, gira ligeramente en sentido contrario antes de detenerse, reduciendo así el riesgo de bloqueo y rotura.

MOTOR DE ENDO TRIAUTO MINI

1.650,00€



- Medición de distancia apical, parada apical automática, inversión apical automática, desaceleración apical automática, Inicio/Parada automático.
- Tamaño de la cabeza reducido en 9 mm para una mejor visibilidad.
- Velocidad entre 50 y 1.000 rpm
- 6 memorias de trabajo
- Conexión USB
- Inversión y 9 valores de par.
- cabeza de 9 mm
- Se convierte en un localizador cuando se conecta al localizador de ápice Root ZX Mini.

Kerr

APEX ID**1.038,00€**

- Tamaño real (6,5x 9,5x 3,74 cm)
- Pantalla a color fácil de leer
- Punto cero opcional definido por el usuario
- Inalámbrico
- Base equilibrada para un posicionamiento estable

AI-PEX**438,00€**

- El nuevo localizador de ápice Ai-Pex de séptima generación con función de prueba de vitalidad pulpar integrada
- Reconocimiento de sonido ajustable
 - Más de 5 horas de autonomía con una carga completa
 - Prueba de vitalidad pulpar eléctrica de fuente de corriente constante
 - Soporte giratorio magnético para visualización 360°
 - Calibración automática al inicio.
 - 4 modos de trabajo.

WOODPEX V**238,00€**

Medidor de canales con tecnología que lo hace aún más preciso. Con algoritmo de actualización que asegura estabilidad y mayor capacidad antiinterferente. Tecnología multifrecuencia capaz de medir con precisión la sangre residual y la pulpa en el canal.

ROOT ZX MINI**895,00€**

- Resultados precisos de mediciones endodónticas.
- La medición no se ve afectada por la sangre ni los líquidos de irrigación.
- Función de activación de archivos,
- Función de posición del ápice
- Posición del punto de referencia

DENTAPORT ZX

1.395,00€



- Con el método del cociente patentado.
- La medición no se ve afectada por la sangre ni los líquidos de irrigación.
- Módulo base del sistema DentaPort.
- Máxima precisión y calibración automática
- Ampliable con el módulo DentaPort TriAuto OTR

MINIPEX

190,00€



- Pequeño y ligero, pero extremadamente potente!
- Calibración digital 100% automática, sin disminución de la precisión de la medición
 - Cuerpo ligero junto con un rendimiento estable
 - Ajustar datos clínicos
- Precisión de medición de hasta 97,71%

Endodoncia ————— Obturación del Canal

ELEMENTS IC

2.499,00€



- Batería de larga duración y de carga inductiva. (Sin conectores entre la pieza de mano y la base)
- Al menos 16 canales en una sola carga de relleno.
 - Relleno 3D con el llamado sistema de alta calidad.
 - Menos tiempo de inactividad gracias a una extrusión más rápida
 - Compatible con la mayoría de soluciones de limpieza
 - Carga completa en menos de 3 horas y batería fácil de reemplazar

46 Endodoncia | Medidores de Canales

Fi-P Fi-G
990,00€

Fi-G
590,00€

Fi-P
390,00€



Aporta calor a la punta, corta, suaviza y presuriza la gutapercha. Rellena de forma óptima todos los conductos radiculares.

- Tiempo de calentamiento de 0,2 segundos
- Punta predoblada de 0,35 mm
- 4 horas de autonomía
- 4 temperaturas de trabajo
- Control de temperatura de alta precisión

Endodonia — Irrigación de Canales

ENDO 1
250,00€



Endo 1 utiliza tecnología ultrasónica para realizar la irrigación del conducto radicular. Integra una interfaz para conectarse al Apex Locator, permitiendo la medición de la longitud del canal durante el riego.

- Con vibración ultrasónica de alta frecuencia de 45 KHz
- Pequeña amplitud de 25 m en caso de fractura del instrumento, es más probable que se produzca rotura, lo que hace que el tratamiento de conducto sea más llevadero para el paciente.

ENDO 3
290,00€



Endo 3 utiliza tecnología de irrigación ultrasónica para realizar la irrigación del conducto radicular. La tecnología de riego tiene mayor eficiencia. Para irrigación penetrante del conducto radicular, irrigación ultrasónica.

- Con vibración ultrasónica de alta frecuencia de 50 KHz.
- Con una pequeña amplitud de 25 µm en caso de fractura del instrumento, es más probable que se produzca una rotura en el tratamiento de conductos, lo que resulta más llevadero para el paciente.

BTR PEN

750,00€



Herramienta de acero inoxidable para retirar instrumentos rotos de los conductos radiculares. Combina nueva tecnología, excelente calidad y trabajo eficiente. El bolígrafo BTR hace que la extracción de instrumentos dentales rotos sea un procedimiento predecible y universal. El uso de la punta de trabajo ultrafina y altamente elástica, junto con el resistente bucle de nitinol, facilita el acceso al canal donde se encuentra el instrumento roto. Esta herramienta permite una adhesión completa y una extracción segura, independientemente de su posición en el canal.

TFRK Terauchi File Removal Kit

690,00€



Dada la complejidad de las situaciones de tratamiento de conductos radiculares, TFRK reúne una variedad de herramientas de recuperación de instrumentos para garantizar una recuperación eficaz y sin esfuerzo. Incluye: Instrumento manual TFRK para eliminación de gutapercha, taladro de microrebabas, taladro Glidden de puertas modificadas n.º 3, instrumento giratorio NiTi de fase de martensita K-Endo, TFRK-Katana vertical y horizontal, TFRK-Katana recta, TFRK-Loop, punta de pulido Brownie

Removal Kit - Broken instruments

450,00€



- Método clásico de eliminación de tachuelas.
- Separación eficiente de instrumentos.
- Previene la fractura secundaria del instrumento separado.



PINK

Diámetro de la aguja 0,3 mm
Diámetro de agarre 0,06 mm



WHITE

Diámetro de la aguja 0,4 mm
Diámetro de agarre 0,08 mm



RED

Diámetro de la aguja 0,5 mm
Diámetro de agarre 0,01 mm



ORANGE

Diámetro de la aguja 0,6 mm
Diámetro de agarre 0,15 mm

Micro Pinza Removedora de Limas





Ø 0.9x21mm 280,00€

Ø 0.6x21mm 370,00€



La pinza de pinza de cangrejo de tamaño micro (Ø de solo 0,9 mm) es única con una longitud de canal de no menos de 20 mm.
- Cabezal de ajuste 360°



-  Software AI
-  MyDent Viewer
-  70 - 420 µm VOXEL
-  Low Dose



WISE

3D

Panorámico + CBCT

30.790,00 €

3DE

Panorámico + CBCT + CEPH

37.790,00 €

HONOR

3D

Panorámico + CBCT

35.690,00 €

3DE

Panorámico + CBCT + CEPH

42.690,00 €

DREAM

3D

Panorámico + CBCT

52.590,00 €

3DE

Panorámico + CBCT + CEPH

59.590,00 €



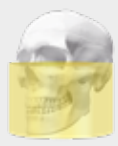
WISE

 FOV 12x10



HONOR

 FOV 15x10.5

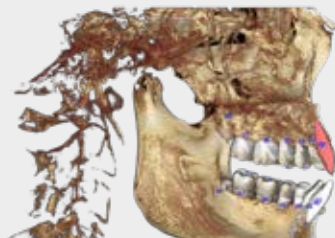


DREAM

 FOV 17x11

Funciones de la IA en SW

El software de diagnóstico 3D MyDent Viewer implementa ingeniería avanzada a través del diseño modular, con módulos funcionales como reconstrucción multiplanar, reconstrucción de superficies curvas, simulación de implantes, modelado de ATM y Simulación de ortodoncia 3D.



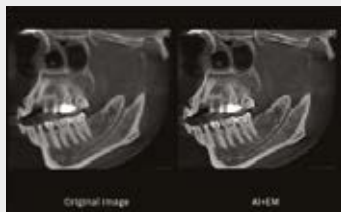


PC incluido

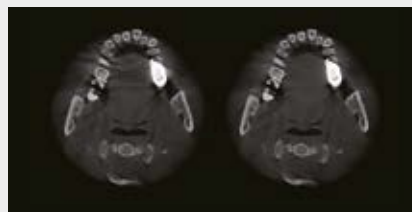
Funciones

- CBCT
- Panorámico
- Ceph
- CT parcial
- Escaneo de modelos

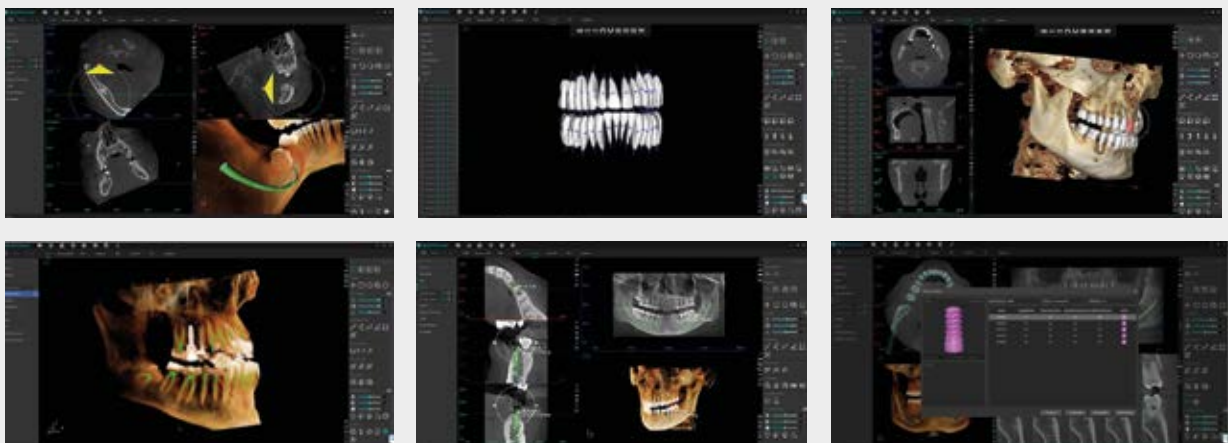
Reducción de ruido



Eliminación de artefactos



También incluye vista panorámica 3D, posicionamiento 3D, identificación automática del tubo neural, mediciones automáticas de densidad ósea, posicionamiento automático de la ATM, reconstrucción automática de cefalograma, análisis de las vías respiratorias 3D, etc.





Panorámico 2D

Opera 2D

13.900,00€

Con posibilidad de actualizar ceph

14.650,00€

Opera 2D + CEPH
ONESHOT

22.900,00€



EXAMENES

2D							
	Pan estándar	Hemi P AN derecho	Hemi PAN izquierda	Dentición frontal	ATM boca cerrada	ATM boca abierta	Seno
OPCIONAL 2D							
	Dosis reducida Panorámico	Mejorado Ortogonalidad Panorámico	Ala de mordida derecha	Ala de mordida izquierda	Derecho e izquierda Ala de mordida		
CEPH							
	Latero 30x24	Antero	Imagen del carpo				

OPERA 2D - DATOS TÉCNICOS

		2D	CEPH DR
GENERADOR DE RAYOS X	Tipo	Dentición, ATM R, ATM L	
	Modo operativo	Directa	
	Voltaje del tubo	61-85 KVP	
	Corriente del ánodo	5-10 mA	
	Punto focal	0.5 mm	
DETECTOR	Tipo	Detector CMOS	Sensor CMOS digital de un solo disparo
	Área en mm	150x73	00x240
	Tamaño de píxel	100 µm	125 µm
	Número de píxeles	1500x68	2448x2048
	Centelleador	CsI	
ADQUISICIÓN	Tiempo de exposición	4.4-15.5 s	0,2-0,5 s con escaneo inmediato
SOFTWARE	Adquisición	Archimed Multiusuario	
	Opcional	DICOM 3.0: solo impresión DICOM 3.0 - Completo (Base, CD, Lista de trabajo, Imprimir) DFO para análisis cefalométrico	
	Formato de imagen	JPEG, BMP, PNG, TIFF, DCM	

Panorámico 2D

Veraview IC-5 HD

16.000,00€



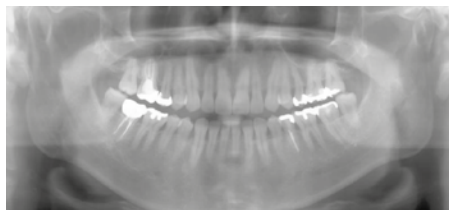
- Dos velocidades de trabajo: Baja Radiación: 5s, Alta Resolución: 10s
- Panorámica adultos y niños.
- Control automático de exposición: Simplifica el manejo, reduce la dosis y mejora la imagen
- Compacto y ergonómico
- Fácil posicionamiento
- ATM: 4 imágenes diferentes, se agrupan en una sola imagen.
- AIE: mejora automática de la imagen
- AGS: Ajuste automático de escala de grises



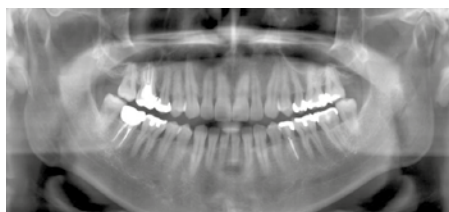
Alta velocidad

Con un tiempo de exposición líder en la industria de 5,5 segundos, el Veraview IC5 no sólo es significativamente más rápido que los sistemas panorámicos convencionales basados en películas, sino que también requiere mucha menos radiación.

Antes



Después



Antes y después de la mejora automática de imagen (AIE)



Ray α + RAYSCAN

Panorámico 3D

Evolutivo: a Tele
Workstation + monitor
Software de implantes



Rayguard PROTECT
Protección 24h/día
¡7 días a la semana!



70 μ m
VOXEL



Baja Radiación



Luz Guiada



Visualice con exactitud la imagen que va a capturar y en el tamaño que desea

El FOV mas pequeño (4X3CM)

Tamaño optimizado para tratamiento endodóntico e imagen de alta resolución CT con voxel de 70 m.



α + 160

49.900,00€



FOV 4x3 a 16x10

α + 160 SC

56.900,00€



FOV 4x3 a 16x10

Tele SC Escaneo de barrido



4s

22,5 cm



Veraview X800 M

69.950,00€

Veraview X800 M CP

76.950,00€



- Calidad de imagen superior en imágenes 2D y 3D para un diagnóstico preciso incluso en los casos más exigentes

- Elija entre escaneo de 360° y 180°; Equilibrando la reducción de artefactos y la dosificación según las necesidades.

- 11 campos de visión, como se indica

- Explorador panorámico: selección, posicionamiento y exposición fáciles y precisos para CBCT de campo limitado

- Funciones innovadoras para reducción automática de dosis dependiendo del paciente (Ej: niños) y áreas de exposición

- Funciones únicas de optimización de imágenes basadas en datos reales para obtener imágenes 2D de calidad aún mayor

- Posicionamiento cara a cara del paciente.

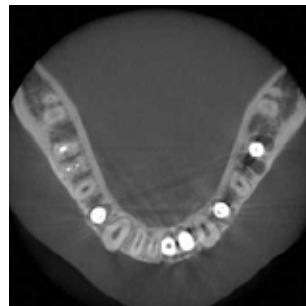


Imagen en modo 360°

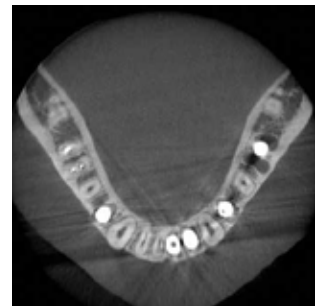


Imagen en modo 180°

Modos de exposición 360° y 180°

Dependiendo del propósito del diagnóstico, se puede utilizar el modo 360° para mayores detalles o el modo 180° para una menor dosis de rayos X y un tiempo de exposición más rápido.



Modo de reducción de dosis

El modo de reducción de dosis es otra característica valiosa del Veraview X800 para proteger a los pacientes. En zonas con menor densidad ósea, la dosis de rayos X se reduce automáticamente. El resultado es una reducción de la exposición a la radiación de hasta un 40%.



Los rayos BEST X AC y BEST X DC son fruto de una larga experiencia de New Life Radiology. Aprovecha lo mas moderno en la técnica aplicada a la radiología odontológica. Leves y compactos, todas las funciones son integradas en el bloque del motor.



Ø 6cm



Wireless



TIM-X

Rayo X Intra-Oral BEST-X DC

2.550,00€

ALTA FRECUENCIA

- Tecnología de potencia constante 100KHz
- Selección de la tensión del tubo de 60-70KvP DC
- Tiempo de exposición 0,02-1,00 mS escala R10
- Programas pre-programables y ajustables
- Tubo TOSHIBA DG-073B-DC
- Distancia F.F.: 20 cm
- Disparo por mando a distancia sin cables
- Punto focal: 0,7 mm

Rayo X Intra-Oral BEST-X AC

1.990,00€

- Tensión del tubo 70KvP
- Corriente anódica: 8mA
- Programas pre-programables y ajustables
- Tubo TOSHIBA DG-073B-AC e CEI OCX-70G
- Mando a distancia por radiofrecuencia
- Punto focal: 0,8mm

Rayo X Intra-Oral BEST-X DC Con TIM-X

2.790,00€

- Tensión del tubo 60-70KvP.
- Corriente del ánodo: 4-6,5 mA
- Programas preprogramables y ajustables.
- Tubo TOSHIBA DG-073B-AC y CEI OCX-70G
- Disparador por control remoto inalámbrico
- Punto focal: 0,3 mm



Wellness of Your Life!

DIGIMED

Rayo X IntraOral Portátil DIOX

2.590,00€

- Alta frecuencia
- Tubo 60 Kv
- 2mA
- Peso del dispositivo completo: 1,4 kg
- Reducción del 25% de la radiación en comparación con la convencional
- Diseño ergonómico y moderno



Soporte de pared para Diox

1.790,00€



Soporte con ruedas para Diox

2.090,00€



Disparador remoto para Diox

75,00€



Imagen detallada con radiación minimizada. (Película, sensor, PSP, etc.)

Batería recargable
1 carga = 150 disparos



HDR - Sensor Intra-Oral

HDR-500 Tamaño 1.3 1.290,00€	HDR-600 Tamaño 2 1.590,00€	HDR-380 Tamaño 1.5 1.690,00€
HDR-360 Tamaño 1.3 1.490,00€	HDR-460 Tamaño 2 1.790,00€	



- tecnología FOP
- Amplio rango de exposición
- Combinación de chips optimizada con tecnología CMOS
- Protocolo estándar doble
- Software de gestión de alto rendimiento.



Sensor Intra-Oral DIGISENS HD

Tamaño 1 2.490,00€		Tamaño 2 2.990,00€	
------------------------------	--	------------------------------	--

La mejor tecnología CMOS, tiene un diseño ergonómico capaz de adaptarse fácilmente a la anatomía de la cavidad bucal. DIGISENS es un sensor innovador, flexible y resistente, capaz de producir imágenes de alta calidad.



- Fácil de instalar, utilizar y transportar
- Produce imágenes 28lp/mm de alta calidad en tiempo real
- Las imágenes pueden ser almacenadas en su PC, economizando espacio y tiempo
- Nuestro Software de imagen puede gestionar fácilmente las imágenes almacenadas



WOSON

Digital Sensors RAYIN

Tamaño 1 1.290,00€		Tamaño 2 1.590,00€	
------------------------------	--	------------------------------	--

- Sensor digital ultrafino de 4,4 mm
- Imagen de alta resolución 25lp/mm
- IP68: resistente al agua
- Eficiente y asequible
- Durable: construcción confiable



PSP Scanner HDS-500 - Escáneres de Placas de Fósforo



Incluye 1x kit placas (tam. 0, 1, 2 e 3)

1.999,00€

Funda protectora y camuflaje desechable.

80,00€

100 pcs.

Placa 0

75,00€

Placa 2

95,00€

Placa 1

85,00€

Placa 3

105,00€

1 Unid.

- Mini y portátil: 1,5 kg, 220,9 x 96,7 x 84,3 mm
- Imagen con un clic: operación conveniente, respuesta rápida, eficiente y fácil
- Escaneo rápido en 6 segundos: tecnología avanzada, escaneo de alta velocidad, alta precisión, rendimiento estable, imagen de salida en 6 segundos.
- Tamaño del punto láser: 35µm
- Longitud de onda del láser: 660 nm - ADC: 14 bits



22x31mm

24x40mm

31x41mm

27x54mm

RIOScan

RIOScan

Incluido: 2x placas tamaño 0, 2x placas tamaño 2

4.990,00€

Upgrade OCU (para tamaño 4)

610,00€



0 22x35mm



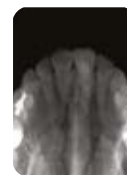
1 24x40mm



2 31x41mm



3 27x54mm



4 57x76mm

- Software dedicado
- Conexión de red y visualización en toda la clínica.
- Pantalla táctil con pre-visualización.
- QuickScan Memoria de imagen en el caso de fallo de red

DIGISKAN

Incluido: 4x placas tamaños 0, 1, 2 y 3

4.190,00€

Kit de placas (0, 1, 2 e 3)

360,00€



0 22x31mm



1 24x40mm



2 31x41mm



3 27x54mm

- Simple: conecte DIGISKAN a su PC y empiece a utilizarlo.
- Rápido: imágenes excepcionales, de alta calidad y nítidas que pueden ser obtenidas en segundos.
- Confiable: DIGISKAN funciona perfectamente con su Rayo X AC o DC tradicional.
- Económico: el lector permite obtener imágenes HD nítidas repetidamente usando la misma placa.
- Sin Riesgo: el mecanismo de inserción de la placa se ha proyectado para que las placas de imagen no se sobrecarguen. Durante el proceso de digitalización en si, un proceso basado en láser evita cualquier arañazo.



i-Scan

3.690,00€



- La resolución de imagen ultra alta puede proporcionar a los médicos imágenes de diagnóstico más claras
- La interfaz de usuario de alta calidad facilita la captura y la lectura
- Pantalla táctil HD con grandes dimensiones
- Compatible con radiografías dentales que cumplen con los estándares regulatorios del mercado actual

Cámara Intraoral Promi HDI-712D

1.450,00€



- Calidad de imagen de alta definición Con distorsión inferior al 5%. La fotografía a distancia cero facilita que los pacientes con problemas de restricción de la apertura de la boca obtengan imágenes fantásticas de los dientes posteriores.
- Sensor de imagen: CMOS HD de 1/3"
- Resolución: 1280x720 (720p)
- Ángulo de visión: ≥ 60°
- Distorsión: <5%
- Iluminación: 6 LED
- USB 2.0
- Campo de enfoque: 5 mm

Cámara Intraoral Touchmi HDI-220C

790,00€



- Sensor de imagen: CMOS HD de 1/3"
- Tamaño de imagen: 1280x720 (720p)
- Ángulo de visión: 80°
- Distorsión: <5%
- Velocidad de fotogramas: 30 fps a 720p
- USB 2.0
- Rango de enfoque: 5 mm ~ 35 mm

Cámara Intraoral SUPERCAM HDI-200A USB

350,00€



- Sensor de imagen: 1/4"1,22 megapíxeles CMOS
- Tamaño de imagen: 640*480~1280*960
- Ángulo de visión de hasta 90°
- Iluminación: 6 LED de alto brillo
- Interfaz: USB 2.0
- Rango de enfoque: 5 mm ~ 35 mm



KEVIN PETER

KP CAM P

350,00€

- Pieza de plástico
- Resolución de la cámara: 1920*1080
- Iluminación: 10 LED brillantes
- Admite 10 niveles de ajuste de brillo Tamaño de cámara de 16 mm * 12 mm
- Peso: 106 g

KP CAM And

850,00€

- Con tableta
- Parte metálica
- Resolución de pantalla 1920*1080
- Sistema Integrado
- 1 GB + 8 GB de almacenamiento
- Soporte Wi-Fi

KP CAM One

1.550,00€

- Con pantalla táctil de PC
- Parte metálica
- Resolución de pantalla 1920*1080
- Sistema operativo GANAR 10
- Almacenamiento de 4 GB + 128 GB
- Bluetooth 5.2
- WIFI 5G, compatible con Wi-Fi 6

Brazo multimedia 275,00€



Multimedia Kit

1.090,00€

- Cámara intraoral
- Monitor LG
- Brazo con cables integrados



Aoralscan 3

10.990,00€



Mejora significativa de los flujos de trabajo de odontología de excavación y de los flujos de trabajo de odontología digital para principiantes y expertos.

- Autoclavable (100 veces)
- punta 15% más ancha
- Control con solo 1 botón
- Antivaho automático
- Diseño ergonómico para un manejo optimizado
- Indicador LED dinámico
- Campo de visión 16x12mm
- Profundidad de captura de 22 mm
- Sensor de movimiento
- Rápido: escaneo de un solo arco en 25 segundos.



Comprobación de socavado - Comprobación de mordida - Extracción automática de línea de margen - Marcado de dientes - Ajuste de coordenadas - Exportación directa a Exocad

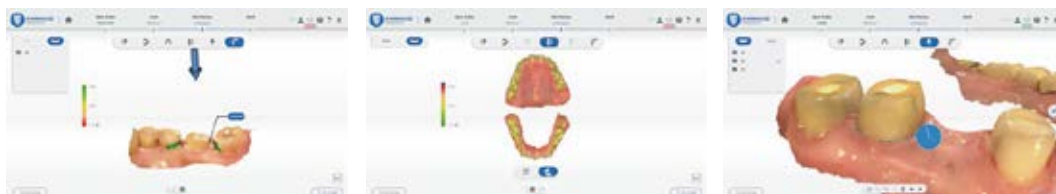
Aoralscan 3 Wireless

13.999,00€



Escaneo inalámbrico e ilimitado para obtener resultados confiables, consistentes y precisos.

- Autoclavable (100 veces)
- Antivaho en tan solo 40 segundos
- 2 tamaños de punta (Adulto y Pediátrico)
- Tecnología de sensores de movimiento
- La tecnología Wi-Fi 6 garantiza una transmisión de datos segura y estable
- 3 baterías intercambiables con 2 horas de autonomía
- Funciones predefinidas: simulación de ortopedia, diseño temporal, diseño IBT, seguimiento de datos del paciente, informe de salud bucal y generador de plantillas



Simulación Orto - Informe de Salud Bucal - Creador de Plantillas - Diseño Temporal - Diseño IBT - Seguimiento de Datos

Escáner Intraoral Meyer

7.850,00€



Con una excelente capacidad para adquirir datos orales en 3D, combinados con información ósea en 3D de CBCT Meyer Dental.



- Tecnología de escaneo de tipo video MOS único, que mejora significativamente la velocidad de escaneo (escaneo de toda la boca en 3 minutos).
- Calibración totalmente automática con un solo clic
- Operación de soporte inteligente somatosensorial, según la acción que desencadena las funciones de encendido/apagado del dispositivo, desbloqueando la nueva experiencia de adquisición de moldes digitales.
- Nueva tecnología de gestión térmica inteligente para garantizar imágenes precisas y estables
- Imagen de alta definición y fidelidad cromática (precisión de escaneo superior a 15 µm)
- Equipado con una punta pediátrica

Autoscan DS-EX Pro (C)

4.999,00€



Adopta la mas reciente tecnología estructurada de digitalización de luz 3D. Soporta la digitalización 3D de la mayoría de los articuladores disponibles en el mercado, como Artex, KAVO, etc

Aplicaciones

Encerado, pilar, molde, modelo en yeso, impresión, articulador y textura.

Luz Azul (texturas P&B)
Cámara 1.3 Mpx
Resolución: <10 µm



Impresión	Mordedura	Maxilar/Mandíbula	1-4/5-8 dientes
70s	8s	12s	13s/ 21s



Autoscan DS-EX Pro (H)

6.799,00€



Funções poderosas para múltiplas aplicações abrangendo digitalizações de impressões, modelos de gesso, articuladores, pilares de implantes, etc. Algoritmos e interface amigável proporcionam qualidade de dados superior com experiência ideal.

Aplicaciones

Precisión ultraalta, detalles incomparables, velocidad de escaneo excepcional, flujo de trabajo flexible, procesamiento de datos entre bastidores, modos de escaneo versátiles.

Luz Azul (texturas P&B)
2x Cámaras 5.0 Mpx
Resolución: <8 µm



FORMATO ABIERTO!

			
Impresión	Mordedura	Maxilar/Mandíbula	1-4/5-8 dientes
66s	7s	14s	18s/ 30s

Autoscan DS-EX MIX

8.999,00 €



AutoScan-DS-MIX es un escáner dental 3D sofisticado, con diseño y estructura modular abiertos. Ofrece una amplia gama de aplicaciones dentales, incluidas coronas, puentes, implantes, barras, etc.

Aplicaciones

Pilar, cuerpo de escaneado, articulador, revestimiento, modelo no separado, all-in-one, impresión, textura, etc.

- 2x Cámaras 5.0 Mpx
- All-in-one Scan: Escanea el maxilar y la mandíbula al mismo tiempo
- Luz Azul
- Resolución: 7 µm

			
Impresión	Mordedura	Maxilar/Mandíbula	1-4/5-8 dientes
32s	6s	13s	18s/ 33s

Ray

RAYFace 200

20.000,00 €



Escáner facial 3D para el diseño de sonrisas. Proporciona la base para una solución de cuidado facial total que puede cambiar la experiencia del usuario desde escanear, diseñar, crear y consultar. Un proceso de diagnóstico más sencillo e intuitivo delo que imaginas.

- Escaneo One-Shot: En un solo escaneo de 0,5 segundos, visualice, en 3D con seis cámaras, la sonrisa, los contornos faciales y la dentición más naturales del paciente.
- Simulación de diseño de sonrisa en 3D para mejorar los resultados de la consulta.
- Creación automática de puntos de referencia para un diagnóstico rápido y preciso.
- Comunicación interactiva del plan de tratamiento a través de la plataforma RAY Teams

ALINEACIÓN AUTOMÁTICA

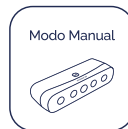
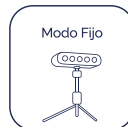


Creo un avatar dental con solo 2 clics. La tecnología de comparación automática de datos permite superponer datos de escaneo intraoral del paciente, datos faciales 3D y datos Con CT en solo 2 clics, creando así un avatar dental.

SHINING 3D DENTAL

Metismile

4.999,00€



MetiSmile es el primer escáner facial desarrollado y producido por SHINING 3D exclusivamente para odontología. Puede capturar rápidamente información facial para crear modelos 3D y ayudar al diagnóstico clínico con su software avanzado.

- Aplicaciones: Cirugía Maxilofacial, Implantes y Prótesis, Ortodoncia, Cosmetología Médica, Restauración Estética
- Escaneo rápido
- Simulación de orto
- Seguimiento de trayectoria de mandíbula
- Medición de características faciales y comparación
- Alineamiento intraoral automática e información facial

FLUJO DE ALINEAMIENTO AUTOMÁTICO



Paso 1: utilice el escáner intraoral Aoralscan 3 para capturar datos intraorales.

Paso 2: use MetiSmile para capturar información facial

Paso 3: Importe datos intraorales al software MetiSmile para una alineación automática.



SHINING 3D
DENTAL

Aoralscan 3 Cart

650,00€

- En chapa de acero esmaltado en blanco.
- 3 bandejas de 40 x 30 cm
- 2 tomas para alimentar el equipo.
- 4 ruedas con movimiento suave y equilibrado.



MESTRA®

Carro Móvel Eléctrico

395,00€

- 3 bandejas de 40 x 30 cm.
- 2 tomas para alimentación del equipo.
- Alto: 780 mm x Ancho: 400 mm



TIVOM
HI TECH FURNISHING

Carro Tavom

750,00€

MONITOREAR SOPORTE

85,00€

COLOR

200,00€

El carro del escáner es compacto y funcional; Especialmente diseñado para alojar los instrumentos, monitor y ordenador, dispone de asas integradas y ruedas giratorias con sistema de frenado.



MESTRA®

Carro móvil eléctrico/de cristal

695,00€

- Alto: 770 mm x Ancho: 370 mm
- Estantes: 36 x 42 cm
- Distancia entre altavoces: 39 cm
- Peso máximo por estante: 5 kg

Impresoras 3D RAYDent STUDIO

- RAYdent RAM600 Package - 3D Printer + CAD Software RAYdent designer

4.090,00€

- RPC500 - Unidad de Cura

950,00€



Impresión rápida y de alta precisión para sus tratamientos diarios.

Resinas de CLASE IIa BIOCOMPATIBLES

- Lavables con agua
- Baja viscosidad
- Alta resistencia de abrasión
- Resistente a quebra
- Wavelength 405nm
- Color de coronas y puentes: A2

GUÍAS QUIRÚRGICAS

- Tiempo completo de impresión: 40-50 min
- Tiempo de impresión parcial: 25-30 min
- Precisión: 50um

MODELOS

- Tiempo de impresión: 40-50 min
- Precisión: 50um

CORONAS Y PUENTES TEMPORALES

- Tiempo de impresión: 20-25 min
- Precisión: 40um

AccuFab CEL

5.000,00 €



AccuFab-Cel ha mejorado significativamente su velocidad de impresión, especialmente en la impresión de plataforma completa. Con la placa base desarrollada por SHINING3D y el panel de luz de alto rendimiento, AccuFab-CEL ofrece una experiencia de impresión de siguiente nivel para los usuarios en el campo de la impresión 3D.

- PLATAFORMA CERÁMICA MULTITAMAÑO Accufab-Cel ofrece la opción de plataformas cerámicas pequeñas y grandes.
- BLOQUEO CON UN CLIC Con la plataforma local de un botón actualizada para bloqueo con un solo clic, mejorando la experiencia del usuario.
- UNIFORMIDAD DE PLACA LIGERA Con ALTA PRECISIÓN Alto nivel de precisión de impresión, alcanzando 35 µm
- DETECCIÓN DEL ENTORNO DE LA CABINA EN TIEMPO REAL La temperatura y la humedad de la cabina se monitorean continuamente durante la impresión y se muestran en la pantalla táctil, alertando a los usuarios sobre cualquier condición que pueda causar fallas en la impresión.
- MOVIMIENTO DEL EJE Z ACTUALIZADO El movimiento del eje Z actualizado proporciona una experiencia de impresión más silenciosa
- PLACA BASE Con CPU SEXTO CORE La placa base admite conexión 5G. La CPU ofrece un tiempo de procesamiento eficiente superior.

AccuFab-L4D

2.899,00 €



AccuFab-L4D ofrece un extraordinario flujo de trabajo de odontología digital desde el escaneo intraoral hasta la rápida impresión 3D.

- Área de impresión grande: 192x120 mm
- resolución 4K
- Software AccuWare: flujo de trabajo guiado y diseño inteligente
- Compacto y económico
- Múltiples opciones de material.
- tecnología UVMP
- Enlace entre IOS e impresora 3D
- 200% de eficiencia óptica
- Calibración automática

SHINING 3D
DENTAL
AccuFab-D1S

6.299,00 €

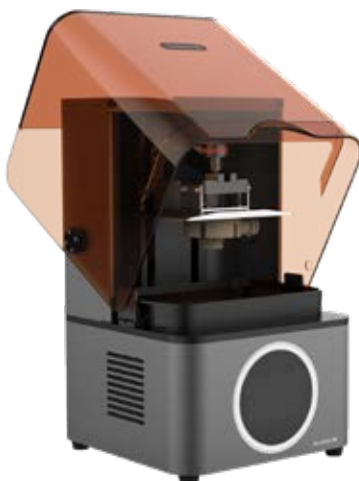


Con una alta resolución de impresión y una eficiencia excepcional, se puede usar en múltiples aplicaciones manteniendo una gran precisión.

- Resolución 1080P
- Velocidad de impresión hasta 40 mm / h
- Autocalibración del eje Z, creación automática de soporte
- Conexión wifi
- Amplia gama de aplicaciones, como modelo dental, encerado, guía quirúrgica, encías, cubetas de impresión personalizadas, soporte de transferencia, etc.

AccuFab-L4K

2.399,00 €



Accufab-L4K es una impresora 3D de resina de alta precisión que mejora la eficiencia de la creación de prototipos y acorta el ciclo de vida de desarrollo de nuevos productos. Su alta precisión de impresión garantiza una excelente uniformidad. No sólo ofrece la posibilidad de obtener una impresión 3D de tamaño inferior a un píxel, sino también un acabado superficial superior.

- Resolución 4k
- Velocidad de impresión de hasta 10 - 50 mm/h
- Impresión gran formato 192x120x180mm
- Conexión wifi
- Amplia gama de aplicaciones, como modelo dental, encerado, guía quirúrgica, encía, cubetas de impresión personalizadas, soporte de transferencia, etc.

FabCure 1S

390,00 €



FabCure 1S maximiza las propiedades mecánicas de flexión de las piezas para un mayor funcionamiento de los flujos de trabajo dentales.

OPERACIÓN FÁCIL | Coloca las piezas y fija el tiempo recomendado para los materiales.

EXPOSICIÓN UNIFORME | Un plato giratorio Con 10 rpm garantiza una exposición uniforme durante el poscurado.

ÓPTIMAS PROPIEDADES MECÁNICAS Y DE FLEXIÓN | Fab Cure maximiza las propiedades mecánicas y de flexión de las piezas para un funcionamiento adicional de los flujos de trabajo dentales.

APLICACIONES: Modelos Dentales, Modelos de Cera, Guías Quirúrgicas, Encía, Bandeja de Impresión Individual, Bandeja de Transferencia de Soporte, Modelo Orto, Temporales

SHINING 3D
DENTAL

FabCure 2

950,00 €



FabCure 2 con precisión define las etapas de posprocesamiento de impresión objeto para garantizar alta precisión, en cuanto automatiza el proceso.

FOTOPOLIMERIZACIÓN MULTISUPERFICIE DE ALTA POTENCIA | En los laterales y en la parte inferior, 30 LED multidireccionales emiten una potente luz UV que penetra instantáneamente en la superficie de la pieza, curando completamente el objeto impreso en tan solo unos minutos.

CALENTAMIENTO RÁPIDO DE CÁMARA | El módulo calefactor cerámico está integrado con varios sensores de temperatura. La cámara se calienta rápidamente hasta 60 grados.

MAYOR VOLUMEN DE CURADO | Volumen de curado de hasta 210 mm y H180 mm admite una amplia gama de aparatos dentales.

Fabwash

2.399,00 €



FabWash es el primer sistema automatizado de posprocesamiento de múltiples etapas para lavar y secar piezas. Es un sistema que ofrece facilidad de uso, consistencia, velocidad y limpieza adecuado a las exigencias de la impresión 3D.

SISTEMA TOTALMENTE AUTOMATIZADO | Un flujo de trabajo consistente y automatizado. Utilice ajustes preestablecidos de lavado o guarde los perfiles que utiliza con frecuencia para optimizar el posprocesamiento.

SEPARACIÓN AUTOMATIZADA DE PIEZAS | Inspirado en la evidencia más reciente de la comunidad dental, FabWash está diseñado para la separación instantánea de piezas, eliminando el riesgo de dañar piezas usando herramientas de extracción tradicionales.

UN TAMAÑO PARA TODOS | Puede utilizar las plataformas de construcción con el adaptador de plataforma de construcción independiente.

LyM

HERRANZ, S.L.

Mueble Clínico Laminado Conjunto para Sala de Esterilización

4.090,00€

OPCIONES



Lavabo en
acero cromado



Grifería
Gerontológica



Escotilla para
desperdicios

Consultenos para más configuraciones.



MUEBLES — Clínica

Mueble Clínico Laminado Módulo Alto Dispensador

935,00€



Mueble Clínico Laminado 4 Módulos, con Batea y Grifería Quirúrgica

Incluye 1 mueble de rodante 2.100,00€

Solo mueble de rodante 530,00€

Mueble Clínico Laminado 4 Módulos con Batea y Grifería Quirúrgica

1.950,00 €

Suspendido o con rodapié





Mesa de Laboratorio Monopuesto JT-52 (B), 1m con aspiración

1.390,00€



- Monopuesto
- Fabricado en chapa laminada
- Bombilla de luz fría
- Lupa incorporada
- Conexión USB estándar 2A 12V
- Potencia: 800W
- Dimensiones: 100x67x83 cm
- Peso: 110 kg

Mesa de laboratorio Monopuesto JT-53 (B) - 1,2 m, con aspiración

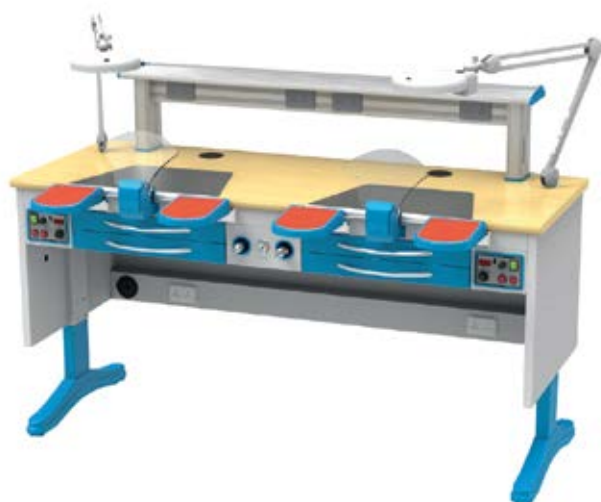
1.590,00€



- Monopuesto
- Fabricado en chapa laminada
- Aspiración incorporada
- Bombilla de luz fría
- Lupa incorporada
- Conexión USB estándar 2A12V
- Potencia: 800W
- Dimensiones: 120x67x83 cm
- Peso: 110 kg

Mesa de Laboratorio Doble Puesto JT-55 (B), 1,6m con aspiración

1.990,00€



- Doble puesto
- Fabricado en chapa laminada
- Aspiración incorporada (doble)
- Dos lámparas con luz fría
- 2 lupas incorporadas
- Potencia: 800W
- Dimensiones: 160x60x83 cm
- Peso: 140 kg

Mesa de Laboratorio Doble Puesto JT-56 (B), 1,8m con aspiración

2.290,00€



- Doble puesto
- Fabricado en chapa laminada
- Aspiración incorporada (doble)
- Dos lámparas con luz fría
- 2 lupas incorporadas
- Potencia: 800W
- Dimensiones: 160x60x83 cm
- Peso: 140 kg



"The essence of healthy sitting is dynamic sitting"

SPIRIT 1500

320,00€



- Base sintética ligera y duradera de Ø 62 cm.
- Altura de la superficie de trabajo: 70-85 cm.
- Ajuste de altura: 45-58 cm

SPIRIT 1501

410,00€



- Base sintética ligera y resistente de Ø 62 cm.
- Altura de la superficie de trabajo: 80-100 cm
- Ajuste de altura: 53 - 72 cm
- Pie regulable en altura ø 45 cm

SPIRIT 1502

425,00€



- Base sintética ligera y resistente de Ø 62 cm.
- Altura de la superficie de trabajo: 90-115 cm
- Ajuste de altura: 59 - 84 cm
- Pie regulable en altura ø 45 cm

Spirit Line

Mayor libertad de movimiento para los hombros y una pequeña base ideal para ambientes con poco espacio. En poliuretano, es muy resistente, suave al tacto, fácil de limpiar y muy duradero.

Opciones :



Apoya brazos

125,00€



R-120100

Consultar precio



- Con pinceles
- Micromotor para uso ocasional. No recomendado para metal.
- Posibilidad de girar a derecha e izquierda.
- Sistema automático de protección contra sobrecargas.
- Velocidad máxima: 35000 rpm
- Torque de apriete: 2,94 N · cm
- Fuente de alimentación: 110-230 V, 50/60 Hz

R-100283

Consultar precio



- Con pinceles
- Salida para 2 piezas de mano
- Rotación izquierda / derecha
- Control suave de velocidad manual / pedal
- Protección automática contra sobrecargas.
- Velocidad máxima: 45000 rpm
- Par: 4 N · cm

Plus - R-100280

Consultar precio



- Inducción sin escobillas
- Reloj digital
- Fuerte par a baja velocidad
- Posición vertical/horizontal
- Rotación izquierda y derecha
- Sistema de control de velocidad de mano/pie
- Auto diagnóstico
- visualización de errores
- Velocidad máxima: 50000 rpm
- Par: 7,8 N·cm

Rodilla - R-100278 B

Consultar precio



- Inducción sin escobillas
- Par fuerte a baja velocidad
- Posición vertical / horizontal
- Velocidad máxima: 50000 rpm
- Par de apriete 7,8 Ncm
- Potencia: 230 W
- Posibilidad de giro a derecha e izquierda
- Sistema de control de velocidad de manos / pies / rodillas
- Visualización de autodiagnóstico y error



Estación S001

[Consultar precio](#)



Instrumento de elección para especialistas en prótesis y cerámica.

- Velocidad de rotación de 300.000rpm
- Produce grandes resultados al mecanizar los materiales más resistentes como cerámica y zirconio
- Controla y regula con precisión la presión de la turbina, equipado con un control de encendido/apagado, operado a través de un pedal
- El pedal neumático también controla la operación de pulverización de la turbina TDS 890
- Exclusiva protección contra el polvo que contribuye a su larga vida útil

Estación STS-Trimmer Con spray

[Consultar precio](#)



Verdaderamente único y equipado con un depósito de 1,4 litros, puede funcionar de forma autónoma durante períodos significativos.

- Controla la turbina TDS 890 con spray
- Velocidad de turbina hasta 300.000rpm
- Con interruptores independientes, se puede ajustar con precisión el caudal y la mezcla aire/agua del spray
- Pedal para regular la velocidad de la turbina y accionar el spray
- Tubo recto de silicona gris y acoplamiento de 4 vías
- Permite retocar cerámica y zirconio

LABORATORIO

Luz para Laboratorio



Lupa iluminada LED 5X Con Pinzas R-100287

[Consultar precio](#)



Lámpara LED con brazo articulado R-100288

[Consultar precio](#)



LABORATORIO

Hornos



Horno de precalentamiento R-080142

[Consultar precio](#)



- HP-25
- Capacidad (L): 2.7L
- N°. cilin. 80Ø 2-3
- Almacena 20 programas en la memoria
- 465 x 335 x 340 mm
- Peso 30 kg

Horno de Cerámica R-100249

[Consultar precio](#)



- Temperatura máxima: 1200 °C
- Vacío máximo: -97 kPa
- Número de programas: 47
- 426 x 320 x 392 mm
- Peso 24 kg



**Mini arenas de laboratorio
Oxido de aluminio
R-100122**

[Consultar precio](#)



- Presión: 4 a 5,5 kg f/cm²
- Granulación hasta 100 micras
- Peso 65 gramos.

**Vibrador Clásico
105 mm/ 6,5kg
R-080020**

[Consultar precio](#)



- Superficie de trabajo: 220 x 160mm
- Altura: 105mm
- Peso: 6,5 kg

**Lámpara de Polimerización
LED - R-100037**

[Consultar precio](#)



- Para la mayoría de materiales
- Longitud de onda: 320 ~ 500 nm, con un pico de 405 nm
- Potencia: 65W

**Lámpara de Polimerización
R-100035**

[Consultar precio](#)



- Para la mayoría de materiales
- Longitud de onda: 350 ~ 400 nm
- Potencia: 40W

**Aspiración Gemini
R-080539**

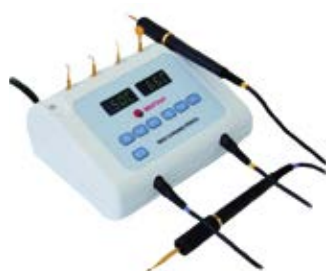
[Consultar precio](#)



- Aspiración de: sólidos y líquidos
- Potenciómetro: 650-1200 W
- Voltaje: 230 V
- Motor: 1200 W
- Capacidad: 36 l.

**Espátulas eléctricas para moldear la cera
R-100008**

[Consultar precio](#)



- 2 espátulas
- 6 puntas
- Temperatura: 50° a 200°C

Calentador de inducción R-10009

[Consultar precio](#)



- Voltaje: 230 V
- Potencia: 100W
- Dimensiones: 85x90x210mm
- Peso: 530gr

**Calentador de Cera
R-080071**

[Consultar precio](#)



- Alimentación: 230V, 50-60 Hz
- Potencia: 120W
- Dimensiones: 70x114x192mm
- Peso: 1,1 kg

Polimerizador Neumático Olla - R-030420

[Consultar precio](#)



- Acero inoxidable
- Presión máxima: hasta 2 kg / cm²

Polimerizador Neumático Olla - R-030425

[Consultar precio](#)



- Acero inoxidable
- Presión máxima: 2 bar

Decantador de Yeso R-080087

[Consultar precio](#)



- Capacidad: 14L
- La suciedad se deposita en una bolsa de plástico

Prensa Hidraulica R-030350

[Consultar precio](#)





Cortador Mulhacen 3000 L

Disco de Carbono R-080093 [Consultar precio](#)

Disco de Diamante R-080095 [Consultar precio](#)



Arenadora Plutón R-080253

[Consultar precio](#)



- 2 depósitos
- Presión hasta 6 bar
- Presión de trabajo: 2-5 ATM

Máquina de soldadura por puntos - R-100127

[Consultar precio](#)



Mini Box - Pulidora R-080508

[Consultar precio](#)



Box Pulidora con Aspiración y Luz LED - R-080500

[Consultar precio](#)



- Consumo aproximado: 800 W
- Velocidad rpm.: 1500/3000, 50 Hz 1800/3600, 60 Hz
- Aspiración aprox.: 500 m³/h

Torno de Pulido de 2 velocidades - R-080160

[Consultar precio](#)



Maquina de Vapor R-100193

[Consultar precio](#)



- Capacidad da cuba: 3L
- Presión de trabajo: 3 ATM

Cabina de Vapor Altamira R-080600

[Consultar precio](#)



- Capacidad de la cuba: 8L

Mezclador de Gelatina Aneto - R-080511

[Consultar precio](#)



- Consumo aproximado: 650 W
- Velocidad: 100 rpm
- Capacidad: 7 L

Pulidor Electrolítico Digital R-100293

[Consultar precio](#)



- Fuente de alimentación: 230 V, 50/60 Hz
- Consumo aproximado: 100 W



SU SOCIO EN ODONTOLOGÍA

Estimados clientes y socios,

En los últimos años, el mercado ha evolucionado rápidamente y, con él, las expectativas y necesidades de los profesionales odontológicos. Por esta razón, vimos la oportunidad de renovar nuestra identidad, valores y misión para seguir ofreciendo un servicio excepcional y manteniéndonos siempre actualizados con la última tecnología. Esta imagen renovada refleja nuestra dedicación por ofrecer un servicio aún mejor y mantener el compromiso con la excelencia que nuestros clientes merecen.



Relación Calidad – Precio

Somos referencia en la importación de productos odontológicos con un amplio espectro de relación calidad-precio.



Equipo Especializado

Contamos con un equipo comercial y técnico altamente especializado, con muchos años de experiencia en el mercado. ¡Confía en nuestros expertos!



Envío gratis desde 150€*

Realizamos envíos en 24 horas a todo el país (ver condiciones de Islas) con envío gratuito a partir de 150€ (sin IVA).

**VISÍTANOS EN LAS
TIENDAS/SHOWROOM**

**EN MADRID
Y EN BARCELONA**



MADRID

• 34 914 726 347
Calle Puerto Navacerrada, 32, Polígono Industrial Las Nieves 28935, Móstoles, Madrid
Abierto entre semana | 09.30h - 13.00h / 14.00h - 18.30h



BARCELONA

• 34 931 167 400
Calle Rosalía de Castro, 7-13, Planta Baja
Barcelona 08025
Abierto entre semana, con cita previa

Imágenes meramente ilustrativas | Precios de catálogo, salvo error tipográfico, sin IVA incluido.
Precios por pago a contado o financiación bancaria | Precios sujetos a cambios