

dental

a dec  
reliablecreativesolutions



ravaGnani  
dental

**2025**

**Catálogo**

**Anual**

**Equipamentos**



# ADEC 500

## Suspensas/Tradicional

Consultar preço

### INCLUIDO



532 Sistema de mangueiras suspensas



Cuspideira A-dec 461



Candeeiro 572L LED



Deluxe Plus Touchpad



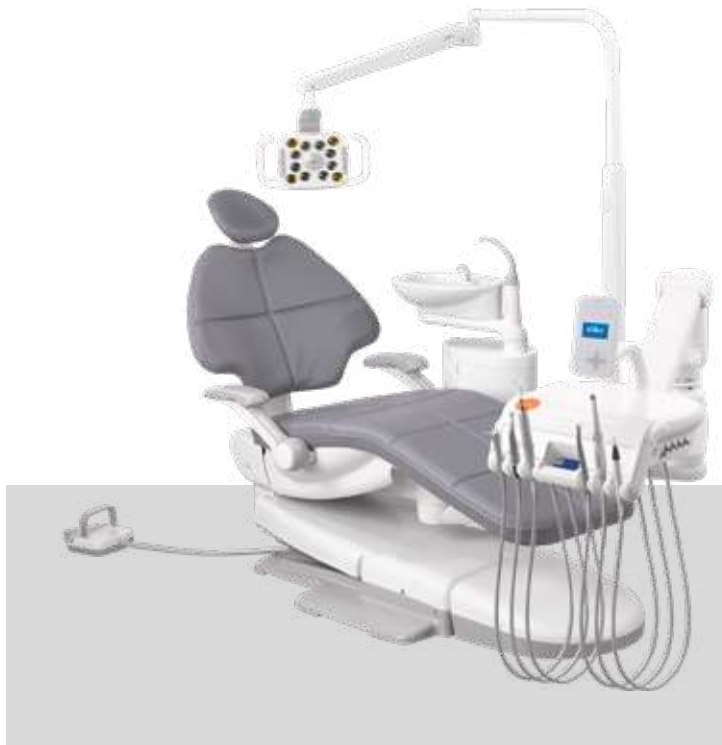
Micromotor elétrico NSK NANO



Instrumentos assistente A-dec 551



BANCO Dentista A-dec 521



# Colibri/Continental

Consultar preço

### INCLUIDO



533 Sistema de mangueiras Colibri



Cuspideira A-dec 461



Candeeiro 572L LED



Deluxe Plus Touchpad



Micromotor elétrico NSK NANO



Instrumentos assistente A-dec 551



BANCO Dentista A-dec 521





# ADEC 400

## Colibri/Continental

Consultar preço

### INCLUIDO



333 Sistema mangueiras Colibri



Cuspideira A-dec 461



Candeiro 372L-LED



BANCO Dentista A-dec 421



Touchpad Standard



Micromotor elétrico NSK NANO



Instrumentos assistente A-dec 551



# Suspensas/Tradicional

Consultar preço

### INCLUIDO



332 Sistema de mangueiras suspensas



Cuspideira A-dec 461



Candeiro 372L-LED



BANCO Dentista A-dec 421



Touchpad Standard



Micromotor elétrico NSK NANO



Instrumentos assistente A-dec 551





# ADEC 300 Radius Colibri/Continental

Consultar preço

## INCLUIDO



333 Sistema mangueiras Colibri



Cuspideira A-dec 461



Candeeiro 372L-LED



BANCO Dentista A-dec 421



Touchpad Standard



Micromotor eléctrico NSK NANO



Instrumentos assistente A-dec 551



# Suspensas/Tradicional

Consultar preço

## INCLUIDO



332 Sistema de mangueiras suspensas



Cuspideira A-dec 461



Candeeiro 372L-LED



BANCO Dentista A-dec 421



Touchpad Standard



Micromotor eléctrico NSK NANO



Instrumentos assistente A-dec 551





# ADEC 300 Pedestal Colibri/Continental

**Consultar preço**

## INCLUIDO



335 Sistema mangueiras Colibri



Cuspideira e suporte A-dec 363



Candeeiro 371 L-LED



Touchpad Standard



Micromotor elétrico NSK NANO



Instrumentos assistente A-dec 353



BANCO Dentista A-dec 421



# Suspensas/Tradicional

**Consultar preço**

## INCLUIDO



334 Sistema de mangueiras suspensas



Cuspideira e suporte A-dec 363



Candeeiro 371 L-LED



Touchpad Standard



Micromotor elétrico NSK NANO



Instrumentos assistente A-dec 353



BANCO Dentista A-dec 421



**ERQO** | LINE **NOVIDADE**

**SINOL**  
since 1965



**SINOL 2322 12.990,00€**

Guia de cores



INCLUIDO



Destartarizador Woodpecker UDS-N2

Fotopolimerizador SINOL LED Acoplado na unidade assistente

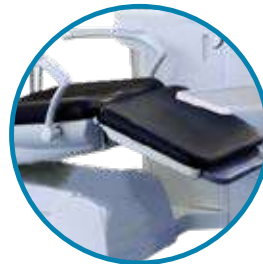
**Banco S408 (incluído)**

Regulação de movimento de assento e encosto



**UNIDADE PRINCIPAL**

- Painel de controlo nas unidades de dentista e da assistente
- Válvulas eletro-pneumáticas alta de qualidade
- Candeeiro LED FARO
- Sistema de abastecimento de água com garrafa (desinfecção e água destilada)
- Sistema seguro integrado (cadeira bloqueada enquanto os instrumentos estão a funcionar)
- Estrutura integral de alumínio



**CADEIRA**

- Estofa em couro com costuras
- Encosto de cabeça bi-articulado
- 2 Apoios de braço rebatíveis
- Cadeira com posição de trendeleburg
- Assento articulado para facilidade de acomodação do paciente e apoio de pés extensível, especialmente para aqueles com mobilidade reduzida.
- Para facilitar a comunicação médico-paciente, o corpo da cadeira é giratório cerca de 30 °



**CUSPIDEIRA**

- Cuspideira com design adequado para fácil limpeza e desinfecção
- Cuspideira cerâmica rotativa e facilmente removível.
- Sistema de aquecimento de água do copo
- Sistema de limpeza de peças de mão/rotatórios



**PEDAL**

- Last position
- Controlo do candeeiro (on/off)
- Controlo dos movimentos da cadeira
- Controlo dos instrumentos de ar e água
- Sistema de chip-blower



**MÓDULO DE DENTISTA**

- Regulação da velocidade do funcionamento dos instrumentos
- Inversão da velocidade de funcionamento do micromotor
- Memórias de cadeira para 3 usuários
- Última memória de posição
- Memória de posição original
- Braço pantográfico e articulado
- Braço com travão pneumático
- Seringa de três funções
- 2x Mangueiras, 1 c/Luz + 1 s/Luz
- Regulador de pressão individual para água e ar



**MÓDULO DE ASSISTENTE**

- Estrutura de assistente com braço pantográfico, rotativo e com painel para controlar a luz, cuspideira/copo e operação dos movimentos da cadeira.
- Seringa de três funções
- Cânula de aspiração cirúrgica 16 mm
- Cânula de aspiração de saliva 11mm
- Fotopolimerizador
- Bandeja integrada

smart | LINE

NOVIDADE

sinOL  
since 1965



SINOL 2312 8.990,00€

Guia de cores



INCLUIDO



Destartarizador Woodpecker UDS-N2

Fotopolimerizador SINOL LED Acoplado na unidade assistente

**Banco S408 (incluído)**

Regulação de movimento de assento e encosto



### UNIDADE PRINCIPAL

- Depósito superior para adição de líquidos. Facilita a reposição de desinfetante e água purificada, permitindo a higienização do sistema.
- Candeeiro com ajuste temperatura de cor entre luz branca e amarela.



### CADEIRA

- Encosto de cabeça multiarticulado
- 2 Apoios de braço rebatíveis
- Cadeira com posição de trendeleburg
- Nova estrutura do cadeira: movimentos suaves, estabilidade e fiabilidade reforçadas.
- Sistema de segurança com bloqueio de encosto



### CUSPIDEIRA

- Cuspideira em porcelana removível para fácil limpeza e desinfecção
- Cuspideira com rotação de 90° para ambos os lados
- Sistema de aquecimento de água do copo
- Opção de ativação sensorial para o fluxo de água.
- Sistema de limpeza de peças de mão/rotatórios



### PEDAL

- Last position
- Controlo dos movimentos da cadeira
- Controlo dos instrumentos de ar e água
- Interruptor de candeeiro
- Ativação do copo e cuspideira
- Sistema de chip-blower



### MÓDULO DE DENTISTA

- Sistema de mangueiras em colibri inovador e com maior facilidade de movimentos
- Ecrã táctil multifunções
- 3 Memórias programáveis
- Última memória de posição
- Memória de posição original
- Braço pantográfico, articulado e com travão pneumático
- Seringa de três funções
- 2x Mangueiras, 1 c/Luz + 1 s/Luz
- Regulador de pressão individual para água e ar



### MÓDULO DE ASSISTENTE

- Braço articulado
- Seringa de três funções
- Cânula de aspiração cirúrgica 16 mm
- Cânula de aspiração de saliva 11mm
- Fotopolimerizador
- Bandeja integrada
- Rotativo para trabalho a "4 mãos"
- Painel de controlo



**SINOL**  
since 1965



**SINOL 2316 7.590,00€**

Guia de cores



INCLUIDO



Destartarizador Woodpecker UDS-N2



Fotopolimerizador SINOL LED Acoplado na unidade assistente

**Banco S408 (incluído)**

Regulação de movimento de assento e encosto



**UNIDADE PRINCIPAL**

- Painel de controlo no lado do dentista e do assistente
- Memórias programáveis
- Válvulas electro-pneumáticas alta qualidade
- Sistema de água quente incorporado para porta copos
- Sistema de mangueiras aspiração tipo Cattani
- Cuspideira em porcelana e rotativa
- Sistema de água garrafa ou rede
- Candeeiro LED



**CADEIRA**

- Encosto de cabeça bi-articulado
- Motores eléctricos Linak – Dinamarca
- 2 Apoios de braços rebatíveis
- Sistema de segurança com bloqueio de encosto
- Estofa em material mais confortável
- Cadeira com posição de "trendelemburg"



**CUSPIDEIRA**

- Cuspideira em porcelana e rotativa, removível e lavável
- Sensor de enchimento de copo
- Sistema de aquecimento de água incorporado no porta copos



**PEDAL**

- Controlo dos movimentos da cadeira
- Controlo dos instrumentos de ar e água
- Interruptor de candeeiro
- Sistema de chip-blower



**MÓDULO DE DENTISTA**

- Sistema de mangueiras em colibri
- Painel multifunções
- Última memória de posição
- Memória de posição original
- Braço articulado e com travão pneumático
- Seringa de três funções
- 2x Mangueiras, 1 c/Luz + 1 s/Luz
- Regulador de pressão individual para água e ar



**MÓDULO DE ASSISTENTE**

- Seringa de três funções
- Cânula de aspiração cirúrgica 16 mm
- Cânula de aspiração de saliva 11mm
- Fotopolimerizador
- Painel multifunções
- Permite trabalhar a "4 mãos"



Eco<sup>+</sup> | LINE

**SINOL**  
since 1965



**SINOL 2313 5.790,00€**

Guía de colores



INCLUIDO



Destartarizador Woodpecker UDS-N2



Fotopolimerizador SINOL LED  
Acoplado na unidade assistente

**Banco S408 (incluído)**

Regulação de movimento de assento e encosto

**UNIDADE PRINCIPAL**

- Painel de controlo no lado do dentista e do assistente
- Válvulas electro-pneumáticas alta qualidade
- Sistema de água quente incorporado para porta copos
- Sistema de água limpa ou da rede
- Unidade principal com abertura para uma melhor facilidade de trabalho a "4 mãos"
- Candeeiro LED

**CADEIRA**

- Motores eléctricos Linak
- Joystick de controlo na cadeira
- Encosto de cabeça articulado com sensor de stop automático
- 2 Apoios de braços rebatíveis
- Encosto da cadeira com sensor de stop automático

**CUSPIDEIRA**

- Cuspideira em porcelana removível e lavável
- Sensor de enchimento de copo
- Sistema de aquecimento de água incorporado no porta copos

**PEDAL**

- Controlo dos instrumentos de ar e água
- Sistema de chip-blower

**MÓDULO DE DENTISTA**

- Sistema de manguelas em Colibri
- Painel multifunções
- Última memória de posição
- Memória de posição original
- Braço articulado e com travão pneumático
- Seringa de três funções
- 2x Manguelas, 1 c/Luz + 1 s/Luz
- Regulador de pressão individual para água e ar

**MÓDULO DE ASSISTENTE**

- Seringa de três funções
- Cânula de aspiração cirúrgica 16 mm
- Cânula de aspiração de saliva 11mm
- Fotopolimerizador
- Painel multifunções
- Permite trabalhar a "4 mãos"

**SINOL 2313 Down 5.490,00€**

Guia de cores



INCLUIDO  



Destartarizador  
Woodpecker UDS-N2



Fotopolimerizador  
SINOL LED  
Acochado na unidade assistente



**Banco S408 (incluído)**

Regulação de movimento de assento e encosto



**UNIDADE PRINCIPAL**

- Painel de controlo no lado do dentista e do assistente
- Negatoscópio incorporado no equipo
- Memórias programáveis
- Válvulas electro-pneumáticas alta qualidade
- Sistema de água limpa ou da rede
- Candeeiro LED
- Unidade principal com abertura para uma melhor facilidade de trabalho a "4 mãos"



**CADEIRA**

- Motores eléctricos Linak
- Joystick de controlo na cadeira
- Encosto de cabeça articulado
- 2 Apoios de braços rebatíveis
- Encosto da cadeira com sensor de stop automático



**CUSPIDEIRA**

- Cuspideira em porcelana removível e lavável
- Sensor de enchimento de copo
- Sistema de aquecimento de água incorporado no porta copos



**PEDAL**

- Controlo dos instrumentos de ar e água
- Sistema de chip-blower



**MÓDULO DE DENTISTA**

- Sistema de mangueiras suspensas
- Painel multifunções
- Negatoscópio integrado
- 3 memórias programáveis
- Memória de posição original
- Memória de posição entrada / saída paciente
- Braço articulado e com travão pneumático
- Seringa de três funções
- 2x Mangueiras, 1 c/Luz + 1 s/Luz
- Regulador de pressão individual para água e ar
- Travão pneumático para braço da cadeira
- Alça destacável e esterilizável



**MÓDULO DE ASSISTENTE**

- Seringa de três funções
- Cânula de aspiração cirúrgica 16 mm
- Cânula de aspiração de saliva 11mm
- Fotopolimerizador
- Painel multifunções
- Permite trabalhar a "4 mãos"

# CIRURGIC | LINE

**sinol**  
since 1965



**SINOL 2301** 10.990,00€

Guía de colores



**BANCO S408 (INCLUIDO)**

Movimento de assento e encosto



**UNIDADE PRINCIPAL**

- Motores eléctricos Linak
- Joystick de controlo na cadeira
- Encosto de cabeça articulado
- 2 Apoios de braços rebatíveis
- Cadeira com posição de "trendelemburg"
- Sistema de aspiração
- Ejetor de saliva
- Aspirador cirurgico



**VANTAGENS DO CART PORTÁTIL (INCLUIDO)**

- Toda a estrutura de aço inoxidável, a superfície pode ser profundamente esterilizada.
- Levantamento eléctrico de instrumentos (a altura pode ser elevada na faixa de 730mm a 850mm.)
- Configuração standard disponível com seringa de três vias, peças de mão de alta e baixa rotação
- Sistema de água limpa

**OPÇÃO**



**Monitor ECG 8000C**

Com suporte na cadeira  
Display: 12.1" com cores  
Dimensões: 340mm x 245mm x 134mm  
1.390,00€



**Candeeiro Luvis S200 LED**

De teto ou parede  
2.250,00€

NOVIDADE

10.950,00€

Inclui: Fotopolimerizador LED, Destartarizador Sonz, Banco Woson DC-II (Fiber Leather)

WOSON®

W O W O



### ESTRUTURA DA CADEIRA

- Ambidestro e movimento de 45° sobre eixo, racionaliza a ocupação do espaço, com estabilidade.
- Posição anticolapso de Trendelenburg automática através do comando eletrônico no equipo, que pode ser programada para acionar pelo pedal da cadeira.
- Pedal para acionamento das posições de assento e encosto.
- Com haste ergonômica para acionamento independente do ar, água ou spray das pontas, sistema chip-blower
- Apoio a braços rebatíveis



### GRUPO HIDRICO

- Ajustes intuitivos via pedal, sistema fuso com amortecedor e Stop-System antiesmagamento.
- Filtro de água e ar, regulador de pressão e sistema antichama para maior segurança.
- Cuspideira de porcelana rebatível a 90°.
- Torneira de jato suave e sistema de água quente para portacopos.



### UNIDADE DO DENTISTA

- Programação eletrônica de 6 posições de trabalho.
- Possui comando eletrônico multifunção com negatoscópico e ajuste de água, ar e spray.
- O comando eletrônico conta com 15 funções, permitindo controle da cadeira.
- Conta com dispositivo stop-system, protegendo contra movimentos involuntários.



### UNIDADE DE ASSISTENTE

- Suporte rotativo com junta única.
- Sistema de aspiração de alta e baixa pressão com fecho temporizado.
- Perfeito para trabalho a "4 mãos".
- Comandos eletrônicos no equipo e unidade auxiliar para todas as funções do conjunto.



### ENCOSTO E ASSENTO

- Estofamento em pele garante conforto ao paciente.
- Regulagem de nível, braço escamoteável e apoio de cabeça multiarticulado para adaptação cervical.



### SISTEMA DE ILUMINAÇÃO

- Lâmpada Faro LED de alta fidelidade cromática, próxima da luz natural, garantindo uma reprodução real das cores.
- A ampla faixa de ajuste proporciona iluminação adequada.

### CORES



### DC-II (FIBER LEATHER)



**NOVIDADE**

**4.950,00€**

Inclui: Fotopolimerizador LED, Destartarizador Sonz, Banco Woson DC-II (PU)

**woson®**

**W O D O**



### ESTRUTURA DA CADEIRA

- Interruptor único para água/ar/eletricidade (Opcional).
- Motor de alta qualidade para um desempenho fiável.
- Caixa de conexões com sistemas de água e ar separados.
- Válvula de alívio de pressão e filtração de alta qualidade.
- Função de arranque e paragem suaves, reduzindo impactos e aumentando o conforto do paciente.
- Apoio a braços rebatíveis



### UNIDADE DE CONTROLO

- Proteção anticolisão.
- Apoios de braços giratórios.
- Caixa de controlo rotativa
- Garrafa de água externa de 1000ml.
- Aquecedor de água com detetor de sobreaquecimento.
- Filtros de sucção de inserção rápida.
- Cuspideira grande, giratória e removível.
- Layout externo da tubagem para melhor drenagem da água.



### UNIDADE DO DENTISTA

- Válvula de membrana integrada importada.
- Sistema de controlo inteligente multifuncional.
- Braço de alta precisão, garantindo movimento fluido sem oscilações.
- Sistema de prevenção de refluxo, impedindo a contaminação cruzada das peças de mão.



### UNIDADE DE ASSISTENTE

- Suporte rotativo com junta única.
- Sistema de sucção de alta e baixa pressão com fecho temporizado.

### ENCOSTO E ASSENTO

- Encosto em PU espesso, com formato ergonómico de borboleta e asas dobráveis.
- Almofada do assento projetada para acompanhar a curvatura natural do corpo, proporcionando mais conforto.



### SISTEMA DE ILUMINAÇÃO

- Poste de lâmpada com rotação limitada e orifício reservado para braço do monitor.
- Lâmpada LED de alta fidelidade cromática, próxima da luz natural, garantindo uma reprodução real das cores.

### OUTROS RECURSOS

- Função de bloqueio entre bandeja de instrumentos e cadeira, garantindo segurança no uso de terminais pneumáticos.
- Apoio de cabeça ajustável por botão giratório.
- Placa de suporte do encosto em alumínio fundido.
- Painel auxiliar com 7 botões de controlo.

### CORES



### DC-II PU



**Banco Dentista A-dec 521**

1.369,40€



**Banco Assistente A-dec 522**

1.512,90€



**Apoia-Braços**

635,50€



**Apoia-Costas**

656,00€



**Pedestal Apoia-Pés**  
substitui o estribo

364,90€

**Banco Dentista A-dec 421**

996,30€



**Banco Assistente A-dec 422**

1.148,00€



**Banco S408**

350,00€

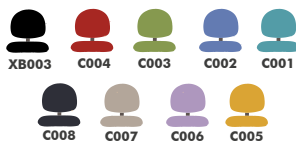


**Banco S407**

275,00€



Guía de colores



Guía de colores





**DC-II Fiber Leather**

375,00€



**DC-II PU**

325,00€



**Apical**

790,00€



**Bancos Jumper/Amazone**

**Jumper**

Standard Fixo



44cm

**Amazone**

Standard Fixo



34cm

1 cor 495,00€

2 cores 520,00€



Cor A-dec (só banco)

+ 255,00€

Cor A-dec (banco + costas)

+ 305,00€

configure o seu banco...



+ Mecanismo de Inclinação

30,00€



+ Mecanismo de Balanço

215,00€



+ Apoio de Costas

245,00€



+ Apoia Braços

365,00€



+ Controlo de Pé

265,00€

**sinOl**  
since 1965

### Cart Sinol S2319

3.250,00€



O design do tipo split faz com que o paciente se sinta mais confortável e relaxado

- Configuração standard disponível com seringa de três vias, peças de mão de alta e baixa rotação

**sinOl**  
since 1965

### Cart Sinol S2301

3.250,00€



- Toda a estrutura em aço inoxidável, a superfície pode ser profundamente esterilizada.
- Levantamento elétrico de instrumentos (a altura pode ser elevada na faixa de 730mm a 850mm.)
- Configuração standard disponível com seringa de três vias, peças de mão de alta e baixa rotação
- Sistema de água limpa

**FOIDENT**

### Cart Dentista Elétrico I

1.890,00€

- com destartarizador
- fotopolimerizador
- seringa tríplice
- 2 manguieiras

### Cart Dentista Elétrico II

2.990,00€

- Micromotor elétrico com luz
- destartarizador
- fotopolimerizador
- seringa tríplice
- 2 manguieiras



**B Technoflux**

### Mala Portátil Dentária GU-P 206

1.890,00€



- com destartarizador
- fotopolimerizador
- seringa tríplice
- 2 manguieiras

**SOCO**

### Cart Portátil SC • T2

250,00€



Configuração standard:

- 1 Manguieiras 4-furos
- 1 Seringa tríplice





### Candeeiro Cirúrgico LED S200

**2.250,00€** Teto ou Parede ou móvel

**4.450,00€** Duplo - Teto e Parede



- Intensidade (5,000LUX ~100,000LUX)
- Foco ajustável (18cm a 30cm)
- Tamanho (cm): 35cm\*34cm
- Temperatura de cor: 3,800 K / 4,300 K / 4.800 K

### Candeeiro Cirúrgico LED S250

Teto e Parede

**2.890,00€** **NOVIDADE**



- Intensidade (40.000 lx ~ 100.000 lx)
- Foco ajustável (15cm a 25cm)
- Tamanho (cm): 244x164x120mm
- Temperatura de cor: 3.800 K / 4.300 K / 4.800 K
- Modo Endo (máx. 15.000 lx / mín. 5.000 lx)

### Candeeiro Cirúrgico LED S300

Teto e Parede

**3.450,00€**

Com câmara de Zoom 30x - Teto e Parede

**7.450,00€**



- Intensidade (40,000~130,000lux)
- Foco ajustável (15cm a 25cm)
- Tamanho (cm): 244x164x120mm
- Bateria de segurança
- Ecrã Touch LCD 4.3"
- Pega com controlo Touch
- Temperatura de cor: 3,800 K / 4,300 K / 4.800 K

### Candeeiro Cirúrgico LED C600/700

**1.275,00€** **NOVIDADE**

- Intensidade ajuste de 3 Passos (Max. 130.000 lx)
- Distância Focal: 5.000~50.000lx
- Temperatura de Cor: 5.000k com luz natural branca
- Tamanho de Padrão de Luz: 160x90mm



### Candeeiro Cirúrgico LED C500

Candeeiro **1.090,00€**

Mobile Type **1.490,00€**

Braço e acessórios para montagem no teto

**850,00€**

Com câmara de Zoom 30x

**5.850,00€**

- Distância Focal (a 70cm): 3.000 a 50.000 LUX
- Temperatura de Cor: 3 Passos, 4000 -4500- 5000 K
- Consumo: <30W



### Dental LED Lamp CX249-23

**590,00€**



- 6 Led's de Alta Potência > 45000lux
- Pegas removíveis para limpeza fácil
- Baixo Consumo: 6-10W
- Movimento em 3 eixos
- Sistema de controlo duplo, botão e sensor

### Dental LED Lamp CX249-22

**490,00€**



- Led's de Alta Potência > 35000lux
- Pegas removíveis para limpeza fácil
- Baixo Consumo: 6W
- Luz natural para cirurgia
- Sistema de controlo duplo, botão e sensor

### Dental LED Lamp CX249-21

**390,00€**



- Led's de Alta Potência > 35000lux
- Pegas removíveis para limpeza fácil
- Baixo Consumo: 6W
- Sistema de controlo duplo, botão e sensor



**Turbina S-MAX M900L ou KL**

**869,00€**

- Potência 26 W
- Velocidade: 325.000 ~ 430.000 min
- Medidas da cabeça: 12,1 mm x 13,3 mm.
- Conexão PTL (NSK).

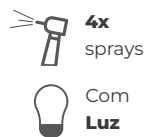


**Turbina Ti-Max Z990L ou KL**

**819,00€**

- Potência 44 W
- Velocidade: 280.000-360.000 min
- Medidas da cabeça: 12,1 x H 12,7 mm

**Z990L**  
Conexão NSK  
**Z990KL**  
Conexão KaVo® MULTiflex



**Turbina S-MAX Pico ou KL**

**729,00€**

- Potência: 9W
- Tamanho da Cabeça: ø8,6 x Al 9 mm
- Velocidade: 380.000~450.000 min-1

**S-Max pico**  
Conexão NSK  
**S-Max pico KL**  
Conexão KaVo® MULTiflex

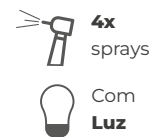


**Turbina Ti-Max Zmicro PTL ou KL**

**729,00€**

- Potência 20 W
- Velocidade: 380.000-450.000 min
- Medidas da cabeça: 9,0 ~ H 10,8 mm

**Zmicro PTL**  
Conexão NSK  
**Zmicro KL**  
Conexão KaVo® MULTiflex



**Turbina Pana-Max2 M4**  
**509,00€**

- Potência 20 W
- Velocidade: 300.000 ~ 400.000 min
- Medidas da cabeça: 11,2 x Al 13,4 mm
- Válvula Anti-Retorno



**Acoplamento PTL-CL-LED**  
**219,00€**



- Com LED incorporado no encaixe
- Corpo de aço inoxidável revestido a titânio
- Válvula antirrefluxo

**Acoplamento KCL-LED**  
**349,00€**



- Com LED incorporado no encaixe
- Corpo em titânio
- Válvula antirrefluxo
- Compatível com: Kavo MultiFlex



**Turbina F19GK1-TPQ**  
**330,00€**

Com acoplamento compatível com: Kavo MultiFlex



**Turbina G01-TP**  
**85,00€**



**Turbina G03-TP**  
**125,00€**



**Turbina F22-TP4**  
**255,00€**



**Acoplamento SQ-A2**

129,00€



Compatível com:  
Kavo MultiFlex

**Acoplamento SQ-GN**

129,00€



Compatível com:  
NSK machlite / PHAELUS

**Acoplamento SQ-GW**

129,00€



Compatível com:  
W&H Rotorquick

**Acoplamento SQ-GS**

129,00€



Compatível com:  
Sirona R/F

**Adaptador 2-4**

25,00€

Borden para  
Midwest



**Adaptador 4-2**

25,00€

Midwest para  
Borden



**PEÇAS DE MÃO ————— Baixa Rotação**



**Micromotor elétrico NANO Plus (MM e Mangueira)**

1.090,00€



- Velocidade: 100 - 40.000 min-1
- Torque: 4,0 Ncm
- Com função Endo, controlo de torque e função de auto-reverse
- Corpo de titânio autoclavável (apenas micromotor)

**Micromotor elétrico NANO (MM e Mangueira)**

980,00€



- Velocidade: 100 - 40.000 min-1
- Torque: 4,0 Ncm
- Corpo de titânio autoclavável (apenas micromotor)

**Micromotor elétrico M40 XS**

699,00€



- Velocidade: 60 a 40.000 Rpm
- Sistema Anti-Retorno
- Spray de água interno

**Micromotor elétrico M40N XS**

519,00€



- Velocidade: 60 a 40.000 Rpm
- Sistema Anti-Retorno
- Spray de água interno

**Micromotor Pneumático S-MAX M205 M4**

449,00€



- Midwest 4 vias
- Velocidade: 25.000 rpm
- Sistema Anti-Retorno
- Spray de água interno

**Contra-ângulo 1:1 S-Max M25L**

879,00€

- Velocidade Máx: 40.000 rpm
- Sistema Anti-Retorno



**Contra-ângulo 1:1 S-Max M25**

679,00€

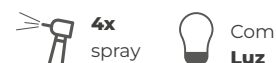
- Velocidade Máx: 40.000 rpm
- Sistema Anti-Retorno



**Contra-ângulo 1:5 S-Max M95L**

1.079,00€

- Velocidade Máx: 200.000 rpm
- Spray de água Quattro.
- Sistema Anti-Retorno





**Contra-ângulo 1:5  
S-Max M95**

**879,00€**



- Velocidade Máx: 200.000 rpm
- Spray de água Quattro.
- Sistema Anti-Retorno



**Contra-ângulo 1:1 CA  
Ti-Max X25L**

**689,00€**



- Velocidade Máx: 40.000 rpm
- Sistema Anti-Retorno



**Contra-ângulo 1:1 CA  
Ti-Max X25**

**449,00€**



- Velocidade Máx: 40.000 rpm
- Sistema Anti-Retorno



**Contra-ângulo 1:5 Ti-Max  
X95L**

**889,00€**



- Velocidade Máx: 200.000 rpm
- Spray de água Quattro.
- Sistema Anti-Retorno
- Sistema Anti Calor



**Contra-ângulo 1:5 Ti-Max  
X95**

**689,00€**



- Velocidade Máx: 200.000 rpm
- Spray de água Quattro.
- Sistema Anti-Retorno
- Sistema Anti Calor



**Peça recta M65**

**419,00€**



- Velocidade Máx: 40.000 rpm



**Micromotor Pneumático D17-M**

**175,00€**



**Micromotor Pneumático D24-M**

**350,00€**





**Contra-ângulo 1:1 D23-F**

**330,00€**

Gerador de Luz



**Contra-ângulo 1:1 D17-C**

**180,00€**

Sem Luz



**Contra-ângulo 1:1 D24-C**

**330,00€**

Com Luz



**Peça recta 1:1 D17-S**

**185,00€**

Sem Luz



**Peça recta 1:1L D24-S**

**315,00€**

Com Luz



**Kit Micromotor elétrico da Dassym**

**915,00€**

Com Luz



**Vantage - Display**

**255,00€**



Inclui: micromotor, mangueira, placa PCB



**Kit Micromotor elétrico M2 PRO**

**750,00€**

Com Luz



brushless, possibilidade 1:1, 1:5 e 16:1  
Inclui: micromotor, mangueira, placa pcb e display touchpad

**Micromotor elétrico MT3 com CA 1:5**

**1.090,00€**

Com Luz



Brushless, possibilidade 1:1, 1:5 e 16:2



**Contra-ângulo 1:1L WJ-11L**

**350,00€**



**Contra-ângulo 1:5L WJ-45TL**

**450,00€**



**PEÇAS DE MÃO**

**Kits**



**Kit NSK I**

**1.450,00€**



- Turbina S-Max M900L
- Micromotor Pneumático S-MAX M205M4 sem Luz
- Contra-ângulo TI-MAX X 25 sem Luz
- Acoplamento PT -CL- LED

**Kit NSK II**

**2.290,00€**



- Micromotor elétrico NANO
- Contra-ângulo 1:1 TI-MAX X 25 L
- Turbina S-Max M900L
- Acoplamento PT -CL- LED



**Kit SOCO I**

**575,00€**



- Turbina F19GK1-TPQ
- Micromotor D17-M4
- Contra-ângulo D17-C sem Luz
- Com acoplamento compatível com: Kavo MultiFlex

**Kit SOCO II - LED**

**710,00€**



- Turbina F19GK1-TPQ
- Micromotor D17-M4
- Contra-ângulo D23 F com Gerador de Luz
- Com acoplamento compatível com: Kavo MultiFlex

## Motores de Aspiração Série TERA VAC



**TERAVAC 3000** 2.490,00€    **TERAVAC 5000** 2.990,00€    **TERAVAC 6000** 3.590,00€

	TERAVAC 3000	TERAVAC 5000	TERAVAC 6000
Potência	230 VAC	230 VAC	230 VAC
Frequência	0-70 Hz	0-70 Hz	0-70 Hz
Potência Motor	0.63 Kw	0.94 Kw	0.94 Kw
Inversor Mitsubishi	0.75Kw	1.5Kw	1.5Kw
Corrente Nominal	3.5 - 4 Amp	4-4.5 Amp	4-4.5 Amp
Vácuo Máximo	370m bar	370m bar	370m bar
Velocidade do Motor	0-3980 rpm	0-3980 rpm	0-3740 rpm
Peso	32kg	33kg	37kg
Dimensões	41x51x61cm	41x51x61cm	41x51x64cm
Ruído	59dB	61dB	61dB
Nº de unidades	até 3 unidades	até 4 unidades	até 5 unidades

## Motor de Aspiração S1 101

1.090,00€



## Turbo Jet 1



Até **1 Unidade**

- Potência: 0.55 ~ 0.63 kW
- Corrente: 3.7 ~ 4.4 A
- Vácuo máximo: 170 ~ 200 m bar
- Velocidade motor: 2.900 / 3.440 rpm
- Peso: 22 kg
- Dimensões: 330 x 540 x 620 mm
- Nível de ruído: 50 dB



- Fluxo Máximo: 650 l / min
- Pressão máxima em funcionamento contínuo 1300 mm H2O
- Nível sonoro: 65 dB (A).
- Peso: 22 kg
- Dimensões (mm): 560 x 440 x 380

Até **1 Unidade**

**sem separador** 1.410.00€  
**com separador** 2.220.00€

## Micro Smart



## T0-Cart - Aspiração Autônoma

1.090,00€



- Fluxo Máximo: 900 l / min
- Pressão máxima de trabalho contínua: 210 mbar
- Frequência máxima: 120 Hz
- Nível sonoro: 71 dB (A)
- Peso: 23 kg
- Dimensões (mm): 370 x 340 x 590.

**sem separador** 2.430.00€

Até **3 Unidades**

**com separador** 3.150.00€

Até **3 Unidades**



- Vácuo: -12KPa;
- Debito da bomba: ≥300 L/min;
- Peso: 31kg;
- Tamanho: 450x430x960mm;

**Separador de Amálgama****425,00€****RECTUS**

- Aprovado de acordo com a ISO 11143
- Diversas possibilidades de montagem
- Alta capacidade de fluxo de água (8L/min)

**Separador de Amálgama ECO II****890,00€****METASYS**

- Compatível com todos os sistemas de aspiração!

**Separador de Amálgama ECO II TANDEM****1.690,00€****METASYS**

- Compatível com todos os sistemas de aspiração!

**ST201 - com secador****1.090,00€**

Até  
**1 Unidade**

- Potência 0,84 KW
- Débito efectivo 100 lts/min
- Tanque 35 lts.

**ST202 - com secador****1.650,00€**

Até  
**3 Unidades**

- Potência 1,68 KW
- Débito efectivo 190 lts/min
- Tanque 59 lts.

**Extreme 2D 25L 0,75 HP****1.490,00€**

Até  
**1 Unidade**

- Potência 0,75 KW
- Débito efectivo 60 lts/min a 5 Bar,
- Tanque 25 lts.

**Extreme 2D 25L 1,50 HP****1.690,00€**

Até  
**2 Unidades**

- Potência 1,5 KW
- Débito efectivo 125 lts/min a 5 Bar
- Tanque 25 lts.

**Extreme 2D 50L 2,50 HP****2.420,00€**

Até  
**4 Unidades**

- Potência 2,5 KW
- Débito efectivo 240 lts/min a 5 Bar
- Tanque 50 lts.



**AC 100**

**1.950,00€**



Até  
**1 Unidade**

- Potência 0,55 KW
- Débito efectivo 67,50 lts/min a 5 Bar
- Tanque 30 lts.

**AC 200**

**2.730,00€**



Até  
**2/3 Unidades**

- Potência 1,2 KW
- Débito efectivo 160 lts/min a 5 Bar,
- Tanque 30 lts.

**AC 300**

**3.440,00€**



Até  
**5 Unidades**

- Potência 1,5 KW
- Débito efectivo 238 lts/min a 5 Bar
- Tanque 45 lts.

**Esterilização | Autoclaves**



**Autoclave TANZO CLASSIC**

**TANZO 18 lt 2.290,00€**

**TANZO 23 lt 2.490,00€**

- Classe B
- Temperatura de esterilização: 121°C, 135°C
- Reservatório de água ( 3,5 litros )
- Tempo Esterilização: 45 minutos
- Display de grandes dimensões, informação de ciclos, temperatura, etc

	<b>TANZO 18 lt</b>	<b>TANZO 23 lt</b>
Dimensões Exteriores	585 x 470 x 420mm	695 x 470 x 420mm
Tamanho da Cuba	245 x 350mm	245 x 350mm



**Autoclave TANDA PRO**

**TANDA PRO 18 lt 2.290,00€**

**TANDA PRO 23 lt 2.490,00€**

- Indicação Inteligente por Iluminação – RGB LOGO muda de cor conforme o estado do equipamento, permitindo monitorização à distância e alertas rápidos de anomalias.
- Sistema de Aquecimento Suave – Anel de aquecimento flexível melhora a condutividade térmica, garantindo aquecimento uniforme e esterilização mais rápida.
- Sistema de Secagem HW PLUS – Otimiza a troca de ar quente e frio, aumentando a eficiência da secagem em 33%.
- Fonte de Alimentação Estabilizada – Sistema integrado que garante energia constante, evitando oscilações de tensão e assegurando um funcionamento seguro e eficiente.

	<b>TANDA PRO 18 lt</b>	<b>TANDA PRO 23 lt</b>
Tamanho da Cuba	245 x 350mm	245 x 350mm
Dimensões Exteriores	560X470X400mm	675X470X400mm



### Autoclave TANCY Touch 2LT

2.590,00€

- Material da câmara: liga de alumínio 6061 de grau médico
- Leve e com um princípio de alta resistência à corrosão comumente usado em peças de aeronaves, acessórios de navios e instrumentos de precisão
- Membranas de aquecimento divididas pela câmara, aquecendo mais rápida e uniformemente
- Sistema de bloqueio do motor que mantém a porta fechada durante o ciclo completo, independentemente da pressão positiva ou negativa

#### Experiência de esterilização rápida

Programa	Temperatura	Pressão	Tempo de vácuo	Tempo de esterilização	Tempo de secagem	Frio	Quente
B Class 134 °C	134 °C	210kPa	3	4mins	9 mins	25 mins	23 mins
B Class 121 °C	121 °C	110kPa	3	20mins	18 mins	45 mins	43 mins



### Autoclave TANVO 45LT - CLASSE B

5.990,00€

- Mais materiais com um único ciclo - 4 bandejas disponíveis no interior da câmara
- Bloqueio automático de porta: sistema de segurança extra que bloqueia eletrónica e automaticamente a porta quando um ciclo é iniciado
- Upload instantâneo dos registos de esterilização
- Assistência remota através do Aplicativo

#### TANVO 45

Voltagem/Potência	220V/2800W	Dimensões Exterior	895x640x595mm
Tamanho da Cuba	325x623mm	Peso Líquido	95kg



### Autoclave iClave plus 18LT

3.499,00€



- Câmara de cobre: alta condutividade térmica, temperatura uniforme.
- Sistema de aquecimento adaptativo: câmara niquelada, resistências flexíveis, três sensores.
- Esterilização rápida: reduz o tempo do processo.
- Filtro bacteriológico: evita recontaminação na secagem.
- Ecrã LCD táctil: alta definição, códigos de cores, gráficos claros.
- USB integrado: registo e impressão de dados sem software adicional.
- Rastreabilidade: registo completo do ciclo, integração com PC, gestão remota.
- Ciclos mais curtos: entre 18 e 35 minutos, incluindo secagem.
- Quantidade de bandejas: 4/3.
- Carga máxima: 4 kg sólido / 1,5 kg poroso.
- Dimensões: 445 x 532 x 428 mm.



### Futura B

B Futura 17 lt 4.390,00€

B Futura 22 lt 4.690,00€

B Futura 28 lt 5.590,00€



- Câmara de aço inox eletrolítico
- Carga de água: Manual na parte superior, manual frontal e automático (opcional)
- Memória interna com registo de identificação do operador.
- 8 programas pré-selecionados e 1 programa personalizável
- Trava de segurança robótica

	Futura B 17 lt	Futura B 22 lt	Futura B 28 lt
Tamanho da Cuba	250 x 350 mm	250 x 450 mm	280 x 450 mm
Dimensões Exteriores	480 x 500 x 600 mm	480 x 500 x 600 mm	480 x 500 x 600 mm



### Mocom B Classic

- B Classic 17 lt** 3.885,00€
- B Classic 22 lt** 3.990,00€
- B Classic 28 lt** 4.590,00€



- Autoclave com ciclos classe B
- Registo de dados em memória interna, formato PDF, descarregáveis mediante chave USB.
- Câmara de aço inoxidável eletropolido.
- Bomba de vácuo com cabeça dupla.
- Filtro anti-pó que retém as impurezas
- Peso: 49kg

	B Classic 17 lt	B Classic 22 lt	B Classic 28 lt
Tamanho da Cuba	250 x 350 mm	250 x 450 mm	280 x 450 mm
Dimensões Exteriores	480 x 500 x 600 mm	480 x 500 x 600 mm	480 x 500 x 600 mm

### Li - TANVO Mobile Cabinet



990,00€



### Purity - Purificador de água



1.149,00€



- Sistema totalmente automático
- Proporciona água de alta qualidade para melhorar a esterilização

### Water Purifier System



850,00€



- Purificação de água por osmose reversa para alimentação automática de autoclaves
- Produção de até 18lt/hora
- Compatível apenas com Tanzo Series

### Pure 100

490,00€



- Pure 100: dois cartuchos de resina de troca iónica.
- Elimina iões contaminantes, produzindo água desmineralizada de alta qualidade.
- Capacidade: 120L / 300 ciclos sem troca.
- Dreno automático.

### Impressora Label Printer

790,00€



### External Printer

210,00€





### Seladora SELINA

430,00€



- Ajuste de temperatura de selagem
- Cortador de dupla lâmina
- Possibilidade de utilização em simultâneo diversas larguras de mangas
- Dimensões de utilização: 300 mm

### Seladora SELIN

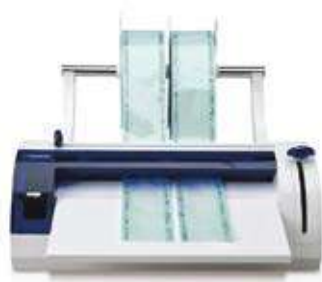
320,00€



- Ajuste de temperatura de selagem
- Cortador de dupla lâmina
- Possibilidade de utilização em simultâneo diversas larguras de mangas
- Dimensões de utilização: 300 mm

### Millseal Plus

475,00€



- Para bolsas e rolos com moldura de alumínio.
- Motor de deslizamento em ambos os sentidos.
- Controlo eletrónico de temperatura.
- Alarme, porta-rolos e lâmina.
- Faixa de selagem: 12 mm.
- Largura da faixa de selagem: 300 mm.
- Dimensões (mm): 474 x 374 x 200 mm.

### Millseal Rolling - com impressora

1.990,00€



- Impressora integrada
- Processo rápido de selagem automática.
- Deslizamento automático do saco sobre os rolos.
- Largura da faixa de selagem: 15 mm.
- Velocidade de selagem: 10 m / min.
- Dimensões 512 x 236 x 145 mm

### Newseal Plus

579,00€



- Sela os sacos automaticamente antes da esterilização.
- Selagem autoajustável de 12 mm.
- Lâmina retrátil.
- Sinal visual e acústico de selagem.
- Suporte para bobinas.

## AR E ASPIRAÇÃO

## Cubas



### Cuba lavadora ultra-sons COLLIN 20

290,00€



- Frequência ultra-sónica 42.000 Hz
- Com aquecimento
- Para usar com água ou com líquido de limpeza
- Temporizador digital com 5 ciclos
- Cuba em aço inox
- Volume da cuba: 2,5 lts

### Cuba lavadora ultra-sons COLLIN 60

630,00€



- Frequência ultra-sónica 35.000 Hz
- Com aquecimento
- Para usar com água ou com líquido de limpeza
- Temporizador digital com 5 ciclos
- Cuba em aço inox
- Volume da cuba: 6 lts



## Cuba lavadora UC4,5L - aço inox

590,00€



- Ecrã LCD grande: exibe tempo, temperatura e nível de potência com precisão.
- Configuração de tempo: 1-99 minutos, aquecimento até 60°C.
- Potência ajustável: 10%~100%.
- Isolamento acústico: operação silenciosa.
- Funções Sweep & Degas.

## Cuba lavadora UC10L - aço inox

790,00€



- Válvula de drenagem.
- Pegas para transporte.
- Função de memória: guarda os últimos parâmetros utilizados.
- Modo de suspensão: poupança de energia.

## COLTENE

### Cuba Biosonic UC150

1.700,00€



#### Capacidade de 5,7lts

- Capacidade de registo de dados e download de informações via USB
- Aquecimento controlado embutido opcional para auxiliar no processo de limpeza, economizando tempo
- Elimina bolsas de ar e prepara facilmente a sua solução para uma limpeza eficaz
- Temperatura e tempo de ciclo personalizáveis
- Vários modos de limpeza
- Pode ser usado em bancada ou como unidade embutida
- Performance silenciosa
- Tela sensível ao toque com luva, multilíngue e fácil de usar
- Drenagem rápida e fácil com acesso externo



Capaz de comportar uma grande variedade de cestos-cassete e copos para um cuidado e limpeza eficientes dos seus instrumentos.



Função de varredura de frequência para limpeza uniforme e circuitos integrados para proteção contra superaquecimento ou operação de tanque vazio,

ESTERILIZAÇÃO

Máquina de Lavar



## Lindar Grande

3.990,00€

- Câmara interna grande, maior capacidade de carga: Com dimensões de 550×450×450 mm, a câmara espaçosa permite a limpeza de vários instrumentos ao mesmo tempo, melhorando significativamente a eficiência.
- Ecrã digital tátil a cores que exibe instantaneamente as diferentes fases e temperaturas, permitindo o controlo total do processo.
- Processo de limpeza inteligente com ativação automática. O programa completo é iniciado com um único toque, incluindo pré-lavagem, lavagem principal, enxaguamento, descarga, desinfecção e secagem.
- Garante uma desinfecção eficaz. O processo adicional de secagem evita que os instrumentos sejam retirados ainda húmidos.

#### Vários programas de lavagem disponíveis:

- Power Wash (com desinfecção e secagem): 80 min
- Standard Wash (com desinfecção e secagem): 60 min
- Energy-Saving Wash (lavagem normal e secagem): 55 min
- Quick Wash (lavagem normal e secagem): 30 min





**WOSON®**

### Destiladora de água DRINK10 Plus

**290,00€**

- Produção de 1,5 lts/h de água destilada
- Dimensões internas: 180x200mm



**MESTRA®**

### Depósito Inox de Água Destilada R-080620

**350,00€**

- Fabricado em aço inoxidável com regulador de pressão e dupla válvula de segurança!
- Altura: 680mm
- Comprimento com regulador de pressão: 255mm
- Diâmetro: 225mm
- Peso: 4,7kg
- Capacidade: 18lts



**LUB919**

**650,00€**

- Para 3 instrumentos, com 1 acoplamento INTRA
- Economiza tempo e lubrificante - estima-se que 1.000 ml de lubrificante sirvam para cerca de 500 lubrificações de 3 peças de mão por ciclo.
- Custo-benefício inquestionável para clínicas com alta rotatividade de instrumentos.

**WOSON®**

**Óleo Limpeza** 95,00€  
Lubricate Oil 500ml



**iCare**  
**1.839,00€**

**NSK**

**iCare+**  
**5.999,00€**

**NSK**



#### Limpeza e Lubrificação

- Conexões: 2 para turbina, 2 Intra para contra-ângulos/peças de mão.
- Lubrificação: 3 níveis, volume programado por tipo de peça.
- Limpeza profunda: porta-brocas e eliminação de óleo (modo purga).
- Depósito de óleo: 1L de capacidade.



#### Limpeza, Secagem, Desinfecção e Lubrificação

- Lubrificação completa: volume pré-definido por tipo de peça de mão.
- Limpeza do porta-brocas: garante higiene e lubrificação eficaz.
- Modo de purga: elimina totalmente o excesso de óleo.
- Depósito de óleo: 1,2L de capacidade.

**Thalya**

**MACOM**  
STERILIZATION FIRST

**2.150,00€**

#### Limpeza e Lubrificação

- Garante uma manutenção perfeita, lubrificando e purgando as turbinas e as peças de mão.
- Ligar o ar comprimido e a alimentação eléctrica de modo a que a máquina possa ser utilizada imediatamente.
- Podem ser tratados até 4 instrumentos.
- Dimensões: 340X400X370 mm.
- Peso: 12,5 kg.



**Thalya Plus**

**MACOM**  
STERILIZATION FIRST

**3.590,00€**

#### Limpeza, Secagem, Desinfecção e Lubrificação

- Automatiza a manutenção dos dispositivos rotativos.
- Lavagem e desinfecção, lubrificação, purga e secagem num único ciclo.
- Podem ser tratados até 4 instrumentos em 12 min.
- Dimensões: 340X400X370 mm.
- Peso: 14,5 kg.



Incubadora biológica de esporas **MESTRA®****ELITE R-100370****330,00€**

- Ecrã tátil
- Temperaturas de teste: 57,5 °C e 35 °C
- Temperatura regulável

**PRACTIC R-100375****150,00€**

- Funcional e económica
- Temperaturas de teste: 57,5 °C

Incubadora biológica de esporas - **8 TEST INC 8****225,00€**

- 8 indicadores biológicos
- Para indicadores de vapor de água.
- Processos de incubação simultâneos.
- Cavidade de activação do indicador.
- Para verificar a eficiência dos esterilizadores de óxido de etileno e autoclaves.
- Controlo de temperatura ( 37°C - 57°C)

**silfradent®**

Indicadores biológicos esterilização

**195,00€****1x cx com 100 unids.**

## Implantologia / Cirurgia | Motor de Implantantes

**NSK****Surgic Pro2****+ SG20\*\*****2.999,00€****Surgic Pro2 LED****X-SG20L\*\*****3.999,00€**

- Máxima visibilidade, painel tátil LCD a cores.
- Ecrã plano e fácil de limpar: sensibilidade ajustável para uso com luvas e lençóis cirúrgicos, moldura ultrafina para melhor higienização.
- LED de alta resolução: melhora a visibilidade do sangue e gengivas, mínima geração de calor, longa durabilidade.
- Bomba de irrigação contínua e silenciosa.
- Maior precisão de torque.
- Ligação sem fios a vários dispositivos: amplia o alcance do tratamento implantológico.
- Pedal sem fios: conectividade Bluetooth, 400g mais leve, três botões personalizáveis
- Vinculação com VarioSurg 3: conexão via módulo Bluetooth, permite empilhamento seguro para economia de espaço.
- Conexão com iPad: exibição e armazenamento de dados detalhados do procedimento, rastreabilidade para personalização do tratamento.

**\*\* 1 contra ângulo de série + 1 contra ângulo adicional do mesmo modelo****WOSON®****M1****1.780,00€**

- Operação com um único botão: fácil de usar, super seguro e conveniente.
- Programação livre: adapta-se às necessidades de diversos utilizadores.
- Ecrã LCD de alta definição: sem reflexo, visível a 360°.
- Configuração do volume de refrigerante: 100% corresponde a um mínimo de 90 ml/min, ativação simultânea com a peça de mão para garantir arrefecimento adequado.
- Desempenho do motor: velocidade de 300-40.000 RPM para operações precisas.

**Inclui**

Contra Ângulo 20:1 LED



### Motor de Implantes IMPLANTER

1.980,00€

- Interface intuitiva de ecrã vidro
- Motor potente - 26Ncm de torque que garante torque de saída de 80Ncm
- Motor e cabo autoclaváveis
- Contra-ângulo preciso com pequenas oscilações
- Equilíbrio perfeito entre o peso do contra-ângulo e motor maximizam o conforto na mão e reduz a fadiga da mesma
- Bomba peristáltica silenciosa
- Pedal multifunções

#### Inclui

Contra Ângulo 20:1 LED

IMPLANTOLOGIA/CIRURGIA ————— **Contra-ângulos**



### Contra-ângulo SG20

789,00€



Sem Luz

### Contra-ângulo X-SG20L

1.139,00€



Com Luz

- 20:1
- Velocidade máxima 2.000 min
- Torque máximo: 80 Ncm.



### Contra-ângulo WP-1 20:1

430,00€



Sem Luz

### Contra-ângulo WP-1L 20:1L

535,00€



Com Luz

- Revestimento de alta dureza resistente a riscos
- Design que previne a fadiga na utilização
- Autoclavável a altas temperaturas e sob alta pressão



### Contra-ângulo B20-4

325,00€

- 20:1
- Velocidade máxima 2.000 min



Sem Luz



### Contra-ângulo B20-7

535,00€

- 20:1
- Velocidade máxima 2.000 min
- Com sistema de separação rápido



Com Luz





### Motor de Cirurgia Ultrassónica PIEZO ELECTRIC SURGIC TOUCH LED

3.950,00€

**Inclui**

2 peças de mão e 14 insertos

- Dimensões: 276x267x110mm
- Dispositivo de corrida intermitente com pausa de 10s após operação de 60s
- Fluxo de água: 25-110ml/m
- Tensão de red: 100-240v - 50/60Hz - 150VA
- Frequência de trabalho: 24-36KHz
- Peso: 2,6kg

**PEDAL MULTI FUNÇÃO**

Pedal multifuncional que facilita o controlo do fluxo de água, modo de trabalho e potência, simplificando os procedimentos para uma operação eficiente.

**ECRÃ DE 7 POLEGADAS**

Abandonando as configurações anteriores de operação do botão, adote inovadormente a tela de 7 polegadas.

**PEÇA DE MÃO DE ALTA PERFORMANCE**

Otimizada com tecnologia de vedação mais forte. A desinfecção a alta temperatura não causa perda de desempenho. O LED de alto brilho traz uma visão operacional mais clara.



### VARIOSURG 4

5.969,00 €

- VarioSurg 4: tecnologia ultrassónica potente para remoção e modelação óssea rápida.
- Menos invasivo: minimiza danos nos tecidos moles comparado a serras convencionais.
- Novas vantagens: pedal de controlo sem fios integrado.
- 25W de potência
- 3 modos: CIRURGIA, ENDO, PERIO
- Modo Burst selecionável (3 frequências)
- 9 programas (CIRURGIA x 5, ENDO x 2, PERIO x 2)
- Intensidade da luz LED regulável
- Modo de limpeza automático
- Função de retro alimentação
- Função de sintonização automática

Aplicações: Cirurgia Oral, Cirurgia óssea, Raspagem, Elevação do seio maxilar, Extração, Membrana Sinusal, Preparação para implantes, Perio, Alisamento radicular, Manutenção, Endodontia Retrógrada.



**OFERTA**

**2 + 1**

Pode escolher 3 pontas VarioSurg de qualquer modelo. Desconto equivalente ao valor da ponta mais barata. [Oferta não aplicável a kits de pontas]



Podem descarregar em PDF o Catálogo de Pontas.

### Laser Diodo

#### LX16 Plus

4.990,00 €

LX16 Plus: Inovador laser semiconductor azul e seus 3 comprimentos de onda (976± 20nm / 650± 20nm / 450± 20nm)

#### LX16

3.990,00 €

LX16: Inovador laser semiconductor vermelho e seus 2 comprimentos de onda (976± 20nm / 650± 20nm)

- Amplo espectro de aplicação: cirurgia de tecidos moles, esterilização endodôntica, esterilização periodontal, peri-implantite, terapia a laser de baixa densidade, úlcera oral e branqueamento.
- Efeito marcante do tratamento: basicamente não há sangramento durante a operação, minimizando ao máximo o inchaço pós-operatório, diminuindo a dor dos pacientes e acelerando a recuperação.
- Ecrã tátil 5 polegadas





## Laser Gemini EVO

9.990,00€

- Laser Gemini EVO: potência de pico de 100W e design de comprimento de onda duplo.
- Eficiência: cortes rápidos, incisões precisas e menor geração de calor.
- Modos de comprimento de onda: 810 nm + 980 nm, usados separadamente ou combinados.
- Praticidade: 16 procedimentos predefinidos, Wi-Fi integrado para atualizações e suporte.
- Tecnologia avançada: interface simplificada, adaptadores de fotobiomodulação, Dashboard para monitorização.
- Segurança: peça de mão autoclavável, pontas dobráveis descartáveis, iluminação ajustável.
- Compatibilidade: usa as mesmas pontas do laser Gemini original.



## SERVOTOME Electrobisturi

1.784,50€

- Bisturi eléctrico com função de corte e coagulação simultâneos
- Potência de 30W: melhor rendimento e corte homogêneo
- Único electrobisturi de alta frequência que permite ajustar a profundidade de corte e a coagulação de maneira independente e simultânea.

### PULSEIRA CONDUTORA

Melhor compromisso entre segurança e praticidade:

- Fácil de colocar
- Em contacto direto com a pele do paciente
- Tamanho otimizado evitando concentração de calor



Com 10 eléctrodos sortidos

## Profilaxia | Estações Profiláticas



## Varios Combi Pro

5.999,00€

### Kit composto por:

- Dispositivo para Tratamento Periodontal Varios Combi Pro
- Tratamento Periodontal Subgengival Kit Perio
- Varios2 Lux
- Carrinho de suporte iCart Prophy
- Kit pontas Perio-Control

- Permite mudar automaticamente da função ultra-sónica para a opção de polimento.
- As pré-configurações podem ser registadas.
- No final da função de polimento, um apertar de um botão começará a drenagem da mangueira para evitar futuros bloqueios de pó.
- Em ambas as funções, ultra-sónico e polimento, pode seleccionar o botão de auto-limpeza.

### ULTRASSONS

- iPiezo engine®: ajusta a potência conforme a pressão aplicada, facilitando a remoção de tártaro.
- Retroalimentação: potência adaptada automaticamente para uma limpeza eficaz.
- Ajuste automático: frequência de oscilação otimizada para melhor aderência à superfície dentária.
- Acesso facilitado: ponta fina alcança dentes posteriores com facilidade.

### POLIMENTO POR JATO DE AR

- Fluxo de pulverização otimizado: equilíbrio entre pó, água e ar para tratamentos mais rápidos.
- Bocal ergonómico: melhor acesso aos molares, mais conforto para profissional e paciente.
- Limpeza rápida e eficaz: pó FLASH pearl à base de cálcio remove manchas e placa bacteriana.



mectron

## COMBI TOUCH PERIO PROFILAXIS

5.990,00€

O Combi Touch é uma unidade de profilaxia multifuncional que combina as funções de ultrassom e polimento a ar num único dispositivo, com mais de 50 pontas para uma ampla variedade de aplicações.

- Polimento de Ar supra e subgingival
- Proteção contra entupimento por fluxo de ar leve permanente
- Painel touch ergonómico
- Função exclusiva "refill" com 2 câmaras de pó removíveis, para uma manutenção rápida e eficiente sem desligar a unidade
- Sistema de garrafa de 500ml iluminada que permite o uso de diferentes líquidos (por exemplo, clorexidina in perio ou hipoclorito de sódio in endo)



**COMBI TOUCH PERIO PROFILAXIS + CARRO**

6.630,00€



2 bocais diferentes para melhor acesso - Perio e 120° para uso supra e subgingival em bolsas periodontais de até 5mm de profundidade



mectron

## MICROPIEZO - SISTEMA DE LIMPEZA ULTRASSONS

1.290,00€

Equipamento compacto que pode ser usado para endodontia, periodontia, limpeza e moldagem. Possui irrigação autónoma, uma nova peça de mão mais fina com luz circular e Soft Mode para pacientes com hipersensibilidade. Também inclui conexão Wi-Fi e tela touch.

Inclui:

- 1 peça de mão led SLIM
- 1 ponta SIS + 1 ponta P3
- 1 depósito de 500ml
- 1 pedal



## PT-A - Air Polisher & Ultrasonic Scaler

3.990,00€



### Polimento + Tratamento periodontal ultrassónico + Tratamento Endodóntico + Manutenção de Implantes + Remoção eficiente e confortável de placa

- Soluções modernas de polimento
- Realize polimento supragengival e subgingival
- Bocal de baixo calibre, polimento de ar mais concentrado
- Sistema anti-bloqueio reduz bloqueio
- Inclui unidade de aquecimento de água



**Cart PT-A**

750,00€

- Compacto, seguro e com rodas de 360° que garantem ergonomia em todos os movimentos
- Fonte de alimentação retrátil
- Nichos de armazenamento para dispensadores e pós





**AP-A | Air Polisher**

**1.480,00€**



- Peça de mão para modo de polimento a ar
- Reduz a perda de pressão
- Bocal de baixo calibre, polimento de ar mais concentrado
- Saída de pó em 3 direções
- Saída de água unidirecional
- Tanque de pó transparente
- Garrafa de água 1400ml

**AP-B | Air Polisher & Ultrasonic Scaler**

**1.880,00€**



- Peça de mão para modo de polimento a ar
- Peça de mão para removedor de tártaro ultrassônico
- Identificação automática do modo de dimensionamento
- Desprende a peça de mão ultra-sónica
- Realize polimento supragengival e subgengival
- Remoção minuciosa da placa
- Soluções modernas de polimento

**PROFILAXIA — Destartarizadores**



**VA970**

**1.489,00€**

**VA970 LED**

**1.729,00€**

- Ecrã LED: Todos os parâmetros exibidos claramente num grande ecrã LED com botões intuitivos.
- Pedal de Controlo: Novo pedal Varios pode ser operado de qualquer ângulo.
- Resina: Tubos de resina na garrafa, bomba e peça de mão aumentam a durabilidade, reduzindo corrosão e ferrugem.
- Limpeza Automática: Modo de limpeza automática elimina resíduos nos tubos, peça de mão e pontas com um botão.
- Canais independentes para limpeza separada.
- Garrafa: Duas garrafas de 400 ml de fácil substituição para diferentes aplicações clínicas.



**Destartarizador D600 LED**

**529,00€**



**Ideal para Endodontia**

Tratamentos indolores com um sistema inteligente que emite automaticamente a potência com precisão para a ponta conforme a necessidade. Para destartarização, endo e perio.

- Peça de mão LED
- 1 punho metálico
- 6 Chaves de tips e 2 de limas, tips 2 G4, 2 G5, 2 P1, 2 P4 e 2 E1,
- 8 limas



**Destartarizador U6 LED**

**260,00€**



**Ideal para Endodontia**

Ideal para destartarização supragengival e subgengival, manutenção de implantes, prepração de cavidades dentárias e tratamentos endodónticos.

- Destartarização confortável: amplitude de ponta de apenas 20-90 µm
- Potência automaticamente ajustada conforme dureza dos cálculos
- Sistema de toque inteligente e à prova de água
- Peça de mão com luz LED autoclavável



### Destartarizadores de bancada

#### UDS-E LED

399,00€



- Com depósito
- Com função de endodontia
- Peça de mão autoclavável
- 8 Pontas piezoelétricas G1, G4, G5, G6, P1, P3, P4D e E1;
- Organizador de pontas 2# tip holder.

#### UDS-L com LED

249,00 €



- Com depósito
- Com função de endodontia e periodontia
- A frequência automática, assegura que o equipamento funciona sempre nas condições optimizadas
- Peça de mão autoclavável
- Controlado digitalmente
- 5 Pontas piezoelétricas E1, G1 x 2, G2, G4 e P1

#### UDS-K com LED

199,00 €



- Modelo de mesa
- Peça de mão autoclavável
- 5 Pontas piezoelétricas G1, G2, G3, G4 e P1

### Destartarizadores para instalação em unidade dentária



#### UDS-N2 170,00€

#### UDS-N2 LED 210,00€

- Para acoplar na unidade dentária
- Peça de mão autoclavável
- 5 Pontas piezoelétricas G1, G2, G3, G4 e P1
- Montagem não incluída



#### UDS-N3 240,00€

#### UDS-N3 LED 265,00€

- Para acoplar na unidade dentária
- Peça de mão autoclavável
- Com função endo
- 5 pontas piezo elétricas - e1t, g1tx2, g2t, g4t, plt
- Montagem não incluída



#### DTE-V2 170,00€

#### DTE-V2 LED 210,00€

- Para acoplar na unidade dentária
- Peça de mão autoclavável
- Com função endo
- 5 pontas piezo elétricas - gd1x2, gD2, gd4, pd1
- Montagem não incluída



#### DTE-V3 240,00€

#### DTE-V3 LED 265,00€

- Para acoplar na unidade dentária
- Peça de mão autoclavável
- Com função endo
- 5 pontas piezo elétricas - gd1x2, gD2, gd4, pd1
- Montagem não incluída



**Peças de mão**



**HW-3H**

**130,00€**



- Peça de mão autoclavável

**HW-5L com LED**

**160,00€**



- Com luz LED  
- Peça de mão autoclavável



**HD-7H**

**140,00€**



- Peça de mão autoclavável

**HD-7L**

**170,00€**



- Com luz LED;  
- Peça de mão autoclavável



**Destartarizador SP Newtron**

**750,00€**

Modulo de ultrassons para acoplar na unidade dentária usando pontas Satelec.

Inclui:

- Peça de mão com 3 pontas
- Placa eletrónica
- Mangueira



Ponta 1    Ponta 2    Ponta 10P



**PROFILAXIA** ————— **Jatos de Bicabornato**



**PROPHY-MATE NEO**

**999,00€**



SISTEMA DE BRANQUEAMENTO DENTÁRIO

- Com acoplamento Midwest.
- Bocal substituível que permite fácil acesso a todas as áreas.
- Rotação dupla de 360° inclusive com alta pressão.
- Conexão rápida para a maioria dos acoplamentos de turbinas.
- Sistema de dupla entrada de ar que garante uma mistura e uma pulverização constantes do pó.
- Autoclavável a 135°C.

**Inclui:** Prophy-Mate neo + 2ª Peça de Mão Larga (REF. T797010) + 4x frascos de 300 g, FLASH pearl (REF. Y900698)

**PERIO-MATE**

**999,00€**



PARA ELIMINAR O BIOFILME SUPRA E INFRA GENGIVAL

- Peças de mão Perio-Mate: tratamento de bolsas periodontais e periimplantite sem danificar tecidos moles ou raízes.
- Pulverizador ultrafino + pó de glicina: remove a película biológica em 20 segundos.
- Sistema de pulverização seguro e eficiente: elimina placa bacteriana subgingival com precisão.
- Rotação de 360°: maior alcance e facilidade de uso

**Inclui:** Perio-Mate + 2ª Peça de Mão Perio-Mate (REF. T1043010) + 2x frascos de 160g, Perio-Mate Powder REF. Y900938



**AP-H**

**328,00 €**

Midwest, Kavo, NSK

- Design ergonómico
- Mais flexível - ângulo ajustável em 360°
- Leve para evitar fadiga na mão (125gr)
- Conexão fácil
- Bico pequeno de 0.7mm
- Saída de pó mais concentrada em três direções e saída de água unidirecional
- Peça de mão desmontável em 3 partes
- Câmara de pó transparente

**AP-H Plus**

**428,00 €**

Midwest, Kavo, NSK

AP-H: Inclui uma ponteira supragengival.

AP-H Plus: Vem com duas ponteiras: uma supragengival e outra subgengival.



**AP-P**

**328,00 €**

Midwest, Kavo, NSK

- Câmara de pó totalmente transparente permite uma visão clara do fluxo de pó
- Válvula unidirecional integrada para anti-sucção eficiente
- Bocal sublingual com três vias para pó e uma para saída de água
- Garantir a limpeza completa das bolsas periodontais sem restrições
- Rotativo 360°, pré-curvado
- Autoclavável (até 134 C)

**AP-P Pro**

**428,00 €**

Midwest, Kavo, NSK

AP-P: Inclui uma ponteira supragengival.

AP-P Plus: Vem com duas ponteiras: uma supragengival e outra subgengival.



**AIR N GO EASY**

**1.449,40**



- Peça de mão adaptável para tratamentos SUPRA e SUB-gengivais
- Gama completa de pós para fornecer soluções personalizadas para todas as necessidades clínicas
- 4 pontas AIR-N-GO de pulverização contínua, precisa e controlada
- Inicialização rápida: conexão direta ao conector de alta velocidade da peça
- Peça de mão giratória de 360° para tratamento rápido e preciso
- As peças podem ser desmontadas para facilitar a limpeza



**Jato de Bicarbonato SC-S1-4**

**95,00€**



- Acoplamento mangueira 4-furos
- Depósito integrado
- Autoclavável 100%

**ULTRADENT**  
PRODUCTS, INC.

## VALO GRAND CORDLESS

1.090,00€



- Conteúdo: 1x unidade disponível em 4 cores
- Lente grande de 12 mm
- Botão on/off frontal e verso: maior ergonomia.
- Botão de cura na parte inferior para operação intuitiva
- Os LEDs de banda larga de ultra alta força curam todos os materiais dentários
- O feixe idealmente colimado proporciona uma cura completa e uniforme
- Três opções de cura - Standard Power, High Power Plus e Xtra Power - oferecem conveniência e flexibilidade

**WOODPECKER**

## LED.H PLUS (ORTHO)

130,00€



- Lâmpada LED sem fio para polimerização.
- Fotocura em 3 segundos com intensidade de 1.800mW/cm<sup>2</sup>.
- Fibra ótica de alta intensidade, irradiando verticalmente de qualquer ângulo.
- Ideal para dentes posteriores.
- Intensidade constante, sem impacto do consumo da bateria.
- Material metálico e sistema de resfriamento para evitar superaquecimento.

**WOODPECKER**

## O-STAR

480,00€



- 7 modos de trabalho
- Saída de feixe perfeitamente colimada reduzindo efetivamente a perda ótica
- Design da fonte de luz fornece um excelente acesso intra-oral
- Intensidade de luz constante. O efeito de solidificação não é afetado pelo consumo de energia restante
- Base de carregamento com medidor de intensidade de luz

## O-STAR PRO

499,00€



- 7 modos de trabalho
- A luz azul e violeta mistura-se uniformemente evitando pontos desiguais e áreas escuras.
- Alta Intensidade de Luz até 3000 mW/cm<sup>2</sup>. - O efeito de solidificação não é afetado pelo consumo de energia restante
- Cabeça Rotativa 360
- Base de carregamento com medidor de intensidade de luz





### LED-F

**169,00€**

- Sem Fios
- Sistema de luz LED
- Intensidade: 1600-1800 mW/cm<sup>2</sup>
- LED screen, visível de todos os ângulos
- Light-meter incorporado
- 3 modos de trabalho, com 3 critérios de seleção de intensidade de luz
- Com memória, evita estar sempre a fazer a programação



### LED-B

**81,00€**

- Sem Fios;
- Sistema de luz LED;
- 430 utilizações com uma única carga
- Luz com intensidade constante
- Intensidade: 850-1000 mW/cm<sup>2</sup>;



### iLED PLUS

**140,00€**

- CURA 2mm de Resina em 1 segundo!
- Sem Fios
- Sistema de luz LED
- Luz com intensidade constante
- Intensidade: 2300 mW/cm<sup>2</sup>



### iLED MAX

**199,00 €**

- CURA 2mm de Resina em 1 segundo e em 360°
- Sem Fios
- Cabeça de metal antichoque - nunca racha
- Luz com intensidade constante
- Intensidade: 2300 mW/cm<sup>2</sup>



Feixe de luz mais focalizado



Saída de feixe de luz de 10mm para uma maior área de cura no dente

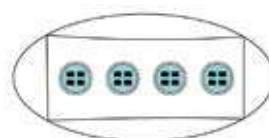
## PROFILAXIA — Branqueamento



### Máquina de branqueamento M66A

**590,00€**

- Pescoço de ganso ajustável e flexível para acesso a diferentes ângulos
- Consiste em 4 LEDs azuis de alto desempenho
- Alta saída de energia de luz em cerca de 2000mW/cm<sup>2</sup>
- Faixa de comprimento de onda: 420-490nm
- Com controlo remoto infravermelho
- Design ergonómico com exibição de temporizador: o paciente pode simplesmente saber quanto tempo de clareamento resta



Cabeça com 4 peças de luz azul

**B** Technoflux



### Máquina de Moldar a Vácuo

**195,00€**

- Uma máquina de vácuo projetada para adaptações termoplásticas.
- Oferece a capacidade de realizar diversas funções, como confecção de talas para branqueamento, para bruxismo, protetores bucais, entre outras.
- Adicionalmente, é altamente vantajosa na fabricação de moldes individuais, coroas, pontes, entre outros itens.
- Permite a utilização de diferentes tipos de placas termoplásticas.
- Voltagem: 220 V / 50 Hz + 10%
- Potência: 1.000 W.
- Dimensões: 25x21x30cm.



### Aquecedor de seringas de compósito

**186,00€**

- Facilita o seu trabalho, fornecendo a temperatura certa aos seus compósitos.
- Atinge temperaturas que variam entre os 40 e 70°.
- 40° C é ideal para a modelação e 50° C para a cimentação.
- Permite a posição horizontal de trabalho.
- Capacidade de 8 seringas.
- Uma humidade relativa máxima de 85%



### Vibrador de cápsulas

**215,00€**

- Amálgama dentária com visor LCD.
- Permite ajustar a velocidade e o tempo de vibração.
- Seguro, preciso e silencioso
- Potência motora 40W.
- A velocidade varia entre as 2.800 e as 5.500 rpm.



### Desfibrilhador semi-automático externo

**1.390,00€**

- Possibilidade de usar o adesivo adulto também em crianças
- Bateria de 4 anos
- Patches sempre conectados
- Fácil comunicação com o PC
- Maleta de transporte incluída
- Detecção de RCP de forma inteligente
- Bateria mínima descartável 200 Downloads (de acordo com o tipo e as condições do ambiente)
- Indicador de status na tela



### Mala de Reanimação

**449,95€**

- Contém o equipamento necessário para a reanimação do paciente em casos de emergência respiratória
- Projetado para o usuário profissional com o treinamento adequado para o uso correto
- Os componentes estão incluídos numa caixa de polietileno de dupla camada com espaço e velcro
- Abertura fácil
- Garrafa oxigénio vazia

### X-MOVE

1.500,00€



**COLTENE**

- Motor endodôntico com ápice integrado.
- Movimento de rotação contínuo e recíproco.
- Ângulos ajustáveis.
- Contra-ângulo isolado com mini gargalo e cabeça extra, permitindo facilidade e visão.
- Programas pré-configurados para uso com limas coltene.
- Pode ser usado com outras limas, além de ter 9 memórias para programar diferentes movimentos, torques e velocidades.
- Função de inversão automática ao atingir o ápice.

### AI-MOTOR YOSHI BLACK

com localizador de ápice incorporado

1.099,00€



- Motor sem escovas
- Sem Fios
- Principais Limas Parametrizadas
- Super Mini Contra-ângulo - Ø8mm
- Movimento Recíproco Ajustável - 20° a 400°
- Rotação 360°
- Velocidade 100 – 2500 RPM
- Função on/off automática para que o motor ligue automaticamente enquanto a lima está no canal e pare quando estiver fora

### AI MOTOR

com localizador de ápice incorporado

899,00€



- Ângulo recíprocante ajustável
- Contra-ângulo giratório de 360 °
- Super mini cabeça com 8mm de diâmetro e 9,7mm de altura
- Permite a localização em tempo real da lima no canal e para ou reverte automaticamente para evitar perfuração
- Função on/off automática para que o motor ligue automaticamente enquanto a lima está no canal e pare quando estiver fora

## ENDO RADAR PLUS

com localizador de ápice incorporado

790,00€



Prevenção efectiva da quebra de limas! Compatível com todas as limas do mercado.

- Comunicação e carregamento sem fios
- Ecrã com informações de torque, velocidade e medida
- Com Luz LED
- Torque: 06-4.0Ncm | Velocidade: 200-650 Rpm
- Função de movimento recíproco.
- O armazenamento de 30 modos predefinidos e 11 programas definíveis pelo utilizador permite a programação em qualquer altura.
- Em cada modo, as opções são movimento contínuo, movimento oscilante ou movimento inverso.
- Compatível com todos os sistemas de limas do mercado.

Mini contra-ângulo permite um campo de operação mais claro



Contra-ângulo normal



Contra-ângulo Super Mini Head & Slim neck

## ENDO RADAR PRO

com localizador de ápice incorporado

850,00€



- Peça de mão mais pequena: menos 2 mm de diâmetro e menos 7 mm de perímetro.
- Maior intervalo de velocidade: 100 rpm ~ 2500 rpm
- 33 sistemas de limas integrados.
- Função extra: ATR (Automatic Torque Reverse)
- O armazenamento de 30 modos predefinidos.
- Em cada modo, as opções são movimento contínuo, movimento alternado ou movimento inverso.
- Quando alcança o torque definido, gira automaticamente na direção contrária, e volta ao modo de rotação contínua quando a resistência desaparece.
- Paragem automática quando alcança o torque definido.
- Compatível com todos os sistemas de limas do mercado.
- Dispõe de uma amplitude de ângulo de rotação de movimento recíproco ajustável de 20° a 400°.
- Endo motor sem escovas de alto rendimento:
- Velocidade: 100 – 1200 rpm. Torque: 0,4 - 5,0 N.cm

## SMART A

1.590,00€



- Localizador de ápice integrado
- Peça de mão compacta com diâmetro mínimo de 17 mm
- Pedal wireless
- Smart APP Control
- Contra-ângulo 6:1 revestido com material polimérico isolante, sem escovas
- BB mode: faz 90° em sentido horário com um intervalo entre cada movimento
- LB mode : faz recíprocante com determinados ângulos na primeira vez que activa, ao passar o degrau, activa novamente e passa a fazer movimento contínuo

## SMART A WATCH

270,00€



- Relatório personalizado por paciente
- Grava dados automaticamente do paciente na nuvem
- Voice Control By VIVI

**APEX ID**  
1.038,00€



**Kerr**

**AI-PEX**  
379,00€



- Tamanho real (6,5x 9,5x 3,74cm)
- Tela colorida de fácil leitura
- Ponto zero opcional definido pelo usuário
- Wireless
- Base equilibrada para posicionamento estável

- O novo localizador Ai-Pex Apex de 7ª geração com função de teste de vitalidade pulpar integrada
- Mais de 5h de autonomia com carga total
  - Teste de vitalidade pulpar elétrica de fonte de corrente constante
  - Suporte giratório magnético para visualização 360°
  - Calibração automática na inicialização.
  - 4 modos de trabalho.

**WOODPEX V**  
199,00€



Medidor de canais com tecnologia que o torna ainda mais preciso. Com upgrade de algoritmo que assegura estabilidade e maior capacidade de anti-interferência. Tecnologia multi-frequência capaz de medir rigorosamente sangue e polpa residual no canal.

**MINIPEX**  
159,00€



- Pequeno e leve, mas extremamente Poderoso!
- Calibração digital automática de 100%, sem diminuição na precisão da medição
- Corpo leve em e desempenho estável
- Encaixe de dados clínicos
- Precisão de medição até 97,71%

**Kerr**  
**ELEMENTS IC**  
1.590,00€

- Fácil de usar - Liberdade e conforto sem fios
- Carga sem fios entre as peças de mão e a base
- Pelo menos 16 canais com uma única carga do Backfill
- Obturação 3D com sistema ditos de alta qualidade
- Menos tempo de inatividade graças a uma extrusão mais rápida





**Fi-P Fi-G**

**950,00€**

**Fi-P**

**450,00€**

**Fi-G**

**590,00€**

Fornece calor à ponta, corta, amolece e pressuriza a gutta-percha. Preencha de forma ideal todos os canais radiculares.

- 0.2seg tempo de aquecimento
- 0.35mm de ponta pré-dobrada
- 4 horas de autonomia
- 4 temperaturas de trabalho



## Endodontia — Irrigação de Canais



**ENDO 3**

**320,00€**

Endo 3 utiliza tecnologia de irrigação ultrassónica para realizar a irrigação do canal radicular. A tecnologia de irrigação apresenta maior eficiência. Para irrigação penetrante ao canal radicular, irrigação ultrassónica.

- Com vibração ultrassónica de alta frequência de 50 KHz.
- Com uma pequena amplitude de 25 µm no caso de fratura do instrumento, a quebra tem maior probabilidade de ocorrer no tratamento do canal radicular mais suportável ao paciente.



## Endodontia — Remoção de limas

**BTR PEN**

**850,00€**



Ferramenta de aço inoxidável para remoção de instrumentos partidos em canais radiculares. A caneta BTR oferece um procedimento previsível e eficaz, com ponta ultrafina e laço de nitinol resistente, garantindo acesso e remoção segura.

**TFRK Terauchi File Removal Kit**

**590,00€**



O TFRK oferece ferramentas especializadas para a recuperação eficaz de instrumentos em canais radiculares. Inclui instrumentos manuais e rotativos, micro broca, broca Gates Glidden #3 modificada, K-Endo NiTi, TFRK-Katana em diferentes formatos, TFRK-Loop e ponto de polimento Brownie.

**Microscopico iSee9000**

Standard configuration

**8.500,00€**

Medium configuration

**10.500,00€**

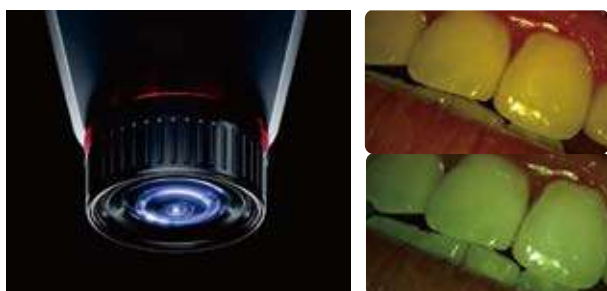
High configuration

**13.000,00€**

Proporcione a melhor qualidade ótica e um campo cirúrgico cristalino. O sistema de vídeo 4K de alta definição integrado melhora a comunicação entre médico e paciente. Transmita ou grave vídeos em alta definição para facilitar a partilha de casos.



<b>Splitter</b>	<b>Extender 30</b>	<b>Rotator</b>	<b>Digital camera adapter</b>
			
<b>670,00€</b>	<b>780,00€</b>	<b>240,00€</b>	<b>910,00€</b>
<b>Extender intergrated beam splitter</b>	<b>3D mobile phone adapter</b>	<b>Four in one model</b> (include wireless foot pedal)	<b>Clip+Monitor Holder</b>
			
<b>1.450,00€</b>	<b>990,00€</b>	<b>4.650,00€</b>	<b>230,00€</b>

**Design de pêndulo do tubo binocular:****0-210° Tubo binocular inclinável.****Lente Schott alemã, qualidade óptica máxima**

Lente Schott alemã apocromática com revestimento multicamada. Imagem nítida, alta fidelidade de cor e adaptação a qualquer iluminação.

**Lente objetiva varifocal, distância de trabalho variável de 270mm.**

Suficiente para cobrir toda a profundidade oral, sem necessidade de mover o microscópio ou mudar a posição de trabalho. Só precisa ajustar a lente objetiva com o botão para obter uma focagem nítida de forma rápida e eficiente.

**Fonte de luz LED médica de longa duração.**

Fonte de luz LED médica superior com vida útil de até 60.000h. Alto índice de reprodução de cores próximo ao da luz natural. Cores mais realistas. Alivia a fadiga ocular.

**Sistema de zoom contínuo, sem interrupção do campo de visão.**

Trocador de ampliação do tipo tambor: O campo de visão será ininterrupto durante o ajuste de ampliação. Trocador de ampliação contínuo/passo a passo: fator de zoom 0,4x~19,6x. Forneça um campo de visão ininterrupto sob o microscópio.

**Módulo 4K integrado quatro em um.**

Resolução ultra-alta de 4096x2160, 4 vezes a de 1080p. Apresente imagens e vídeos para detalhes cristalinos e cores realistas, que podem ser guardadas no cartão SD / disco U de alta velocidade. Pedal sem fio permite controlo rápido e fácil.

**Filtro laranja + filtro verde.**

- Filtro verde: Permite que veja pequenos nervos e vasos nitidamente no ambiente cirúrgico com sangue.
- Filtro laranja: Evita a cura prematura de compósitos. Para diagnóstico e inspeção normais, a fonte de luz de diagnóstico e tratamento no modo correspondente pode ser selecionada.

# MY MEYER

 Software AI

 MyDent Viewer

 70 - 420 µm  
VOXEL

 Low Dose



## WISE

### 3D

Panorâmico + CBCT

30.790,00 €

### 3DE

Panorâmico + CBCT + CEPH

37.790,00 €

## HONOR

### 3D

Panorâmico + CBCT

35.690,00 €

### 3DE

Panorâmico + CBCT + CEPH

42.690,00 €

## DREAM

### 3D

Panorâmico + CBCT

52.590,00 €

### 3DE

Panorâmico + CBCT + CEPH

59.590,00 €

  
PC incluído



**WISE**

 FOV 12x10



**HONOR**

 FOV 15x10.5

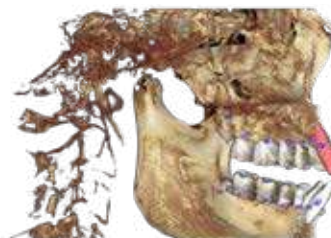


**DREAM**

 FOV 17x11

#### Funções de AI em SW

O software de diagnóstico MyDent Viewer 3D implementa engenharia avançada através de design modular, com módulos funcionais como reconstrução multiplanar, reconstrução de superfície curva, simulação de implantes, modelagem de ATM e simulação ortodôntica 3D.



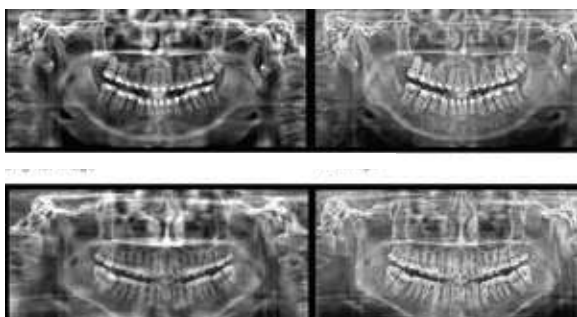


## Função panorâmica

### Auto foco



### Melhoria de imagem



### TC parcial



### CBCT



Compatibilidade com o sistema MacOS e android  
chega no final de março de 2025!



## Função cefalometria e função digitalização de modelos

### Imagem Ceph



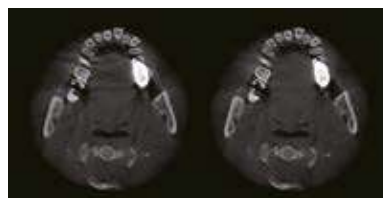
### Digitalização de modelo



### Redução de ruído



### Remoção de artefatos





# Panorâmico 2D Opera 2D

13.900,00€

Com a possibilidade upgrade a ceph

14.650,00€

# Opera 2D + CEPH ONESHOT

22.900,00€

## EXAMES

2D							
	PAN padrão	Hemi P AN à direita	Hemi PAN esquerda	Dentição Frontal	ATM boca fechada	ATM boca aberta	Seio
OPCIONAL 2D							
	Dose reduzida Panorâmico	Melhorou Ortogonalidade Panorâmico	Asa Mordida Direita	Asa Mordida Esquerda	Direito e esquerdo morder asa		
CEPH							
	Lateral 30x24	Posterior	Imagem do carpo				

## OPERA 2D DADOS TÉCNICOS

	2D	CEPH DR	
GERADOR DE RAIOS X	Tipo	Dentição, TMJ R, TMJ L	
	Modo operativo	Direta	
	Tensão do tubo	61-85 KvP	
	Corrente anódica	5-10 mA	
	Ponto focal	0.5 mm	
DETECTOR	Tipo	Detector CMOS	Sensor CMOS digital de disparo único
	Área em mm	150x7	300x240
	Tamanho dos pixels	100 µm	125 µm
	Número de pixels	1500x68	2448x2048
	Cintiladora		CsI
AQUISIÇÃO	Período de exposição	4.4-15.5 s	0,2-0,5 s com verificação imediata
PROGRAMAS	Aquisição	Multiusuário arquivado	
	Opcional	DICOM 3.0 - Somente impressão DICOM 3.0 - Completo (Base, CD, Lista de trabalho, Impressão)	
	Formato de imagem	JPEG, BMP, PNG, TIFF, DCM	





Os raio X BEST X AC e BEST X DC são fruto de uma longa experiência da New Life Radiology. Aproveite o que há de mais moderno na técnica aplicada à radiologia odontológica. Leves e compactos, todas as funções são integradas no bloco do motor.



Ø 6cm



Wireless

TIM-X



## Raio X Intra-Oral BEST-X DC

2.550,00€

### ALTA FREQUÊNCIA

- Tecnologia de potencial constante 100KHz
- Seleção da tensão do tubo de 60-70Kv DC
- Tempo de exposição 0,02-1,00 mS escala R10
- Programas pré-programados e ajustáveis
- Tubo TOSHIBA DG-073B-DC
- Distancia F.F.: 20 cm
- Disparo por comando a distância sem fios
- Ponto focal: 0,7 mm

## Raio X Intra-Oral BEST-X AC

1.990,00€

- Tensão do tubo 70Kvp- Corrente anódica: 8mA
- Programas pré-programáveis e ajustáveis
- Tubo TOSHIBA DG-073B-AC e CEI OCX-70G
- Comando à distância por radiofrequência
- Ponto focal: 0,8mm

## Raio X Intra-Oral BEST-X DC com TIM-X

2.790,00€

- Tensão do tubo 60-70kVp.
- Corrente anódica: 4-6,5 mA
- Programas pré-programáveis e ajustáveis
- Tubo TOSHIBA DG-073B-AC e CEI OCX-70G
- Disparo por comando a distância sem fios
- Ponto focal: 0,3mm



## Raio X intra-oral portátil Ai Ray

2.190,00€



Ai Ray é um dispositivo de imagiologia dentária altamente eficiente e fiável, que utiliza tecnologia avançada para capturar imagens de raio-X de alta qualidade dos dentes. Com um design compacto e portátil, oferece conveniência e flexibilidade para os profissionais de odontologia.

Desenvolvida com funcionalidades intuitivas, esta máquina de raio-X simplifica a operação e otimiza o fluxo de trabalho. O seu painel de controlo e interface intuitivos permitem aos profissionais selecionar facilmente os tempos de exposição adequados e capturar imagens com precisão.

Esta inovador raio-X utiliza radiação para penetrar as estruturas dentárias, proporcionando imagens detalhadas dos dentes, tecidos adjacentes e estruturas ósseas. As imagens resultantes oferecem informações diagnósticas essenciais para que os dentistas avaliem a saúde oral, detetem problemas dentários e desenvolvam planos de tratamento adequados.

- Desempenho Superior – Alta Eficiência: Potência de emissão até 210W
- Tubo de raio-X com foco de 0,4 mm
- Bateria de lítio de 15.000 mAh com autonomia para 1.500 filmes dentários por carga.





### HDR - Sensor Intra-Oral



<b>HDR-500</b> Tamanho 1.3 <b>1.250,00€</b>	<b>HDR-600</b> Tamanho 2 <b>1.350,00€</b>	<b>HDR-380</b> Tamanho 1.5 <b>1.550,00€</b>	<b>HDR-360</b> Tamanho 1.3 <b>1.450,00€</b>	<b>HDR-460</b> Tamanho 2 <b>1.750,00€</b>
---	---	---	---	---



- Tecnologia FOP
- Ampla faixa de exposição
- Combinação otimizada de chip com tecnologia CMOS
- Protocolo padrão Twain
- Software de gestão de alta performance

**Handydentist** pode ser editado e visualizado em vários computadores, pois o software web opcional de alto desempenho suporta compartilhamento de dados. Compatível com o sistema operacional macOS usado pelo Mac.

### Imagiologia — Scanners de Placas de Fósforo



### PSP Scanner HDS-500 - Scanner Placas de Fósforo



inclui 1x kit placas (tam. 0, 1, 2 e 3) <b>1.999,00€</b>	Capa protetora e camuflagem descartável <b>80,00€</b> 100 pcs.	Capa Protetora #0, #1, #2 e #3 <b>22,00€</b> 100 pcs.
Placa 0 <b>75,00€</b>	Placa 2 <b>95,00€</b>	Camuflagem descartável #0, #1, #2 e #3 <b>27,00€</b> 100 pcs.
Placa 1 <b>85,00€</b>	Placa 3 <b>105,00€</b>	

1 Unid.

- Mini e portátil: 1,5kg, 220,9 x 96,7 x 84,3 mm
- Imagem com um clique: Operação conveniente, resposta rápida, eficiente e fácil
- Scan rápido em 6s: Tecnologia avançada, digitalização de alta velocidade, alta precisão, desempenho estável, imagem de saída em 6s.
- Tamanho do ponto do laser: 35µm
- Comprimento de onda do laser : 660nm- ADC: 14 bits



**Handydentist** pode ser editado e visualizado em vários computadores, pois o software web opcional de alto desempenho suporta compartilhamento de dados. Compatível com o sistema operacional macOS usado pelo Mac.



### i-Scan 3.480,00€



- A resolução de imagem ultra-high pode fornecer aos médicos imagens de diagnóstico mais claras
- Interface de usuário de alta qualidade torna mais fácil fotografar e ler
- Touch screen HD grande
- Compatível com raios-X odontológicos que atendem às normas regulatórias do mercado atual



### Câmara Intra-Oral Promi HDI-712D

1.250,00€



**Handydentist** pode ser editado e visualizado em vários computadores, pois o software web opcional de alto desempenho suporta compartilhamento de dados. Compatível com o sistema operacional macOS usado pelo Mac.



Qualidade de imagem de alta definição com distorção inferior a 5%. A fotografia a distância zero facilita a obtenção de imagens fantásticas de dentes posteriores para os pacientes com problema de restrição de abertura da boca

- Sensor de imagem: 1/3" HD CMOS
- Resolução: 1280x720 (720p)
- Ângulo de visão: ≥ 60°
- Distorção: <5%
- Iluminação: 6 LEDs
- USB 2.0
- Campo de focagem: 5mm

### Câmara Intra-Oral Touchmi HDI-220C

650,00€



**Handydentist** pode ser editado e visualizado em vários computadores, pois o software web opcional de alto desempenho suporta compartilhamento de dados. Compatível com o sistema operacional macOS usado pelo Mac.



- Sensor de imagem: 1/3" HD CMOS
- Tamanho da imagem: 1280x720 (720p)
- Ângulo de visão: 80°
- Distorção: <5%
- Frame Rate: 30fps@720p
- USB 2.0
- Campo de focagem: 5mm~35mm

### Multimédia Kit

1.090,00€

#### Braço para multimédia

275,00€

- Câmara Intra-oral
- Monitor LG
- Braço com cabos incorporados



since 1965

### Monitor VEO-D

390,00€

#### Braço para monitor

275,00€



# Panda Smart

8.590,00€



- Processo de operação silencioso: Transforma a consulta dentária numa experiência calma e sem stress.
- Um botão, controlo infinito: Foi pensado para simplificar a interação com o produto. Com um único toque, elimina a necessidade de apontar com o rato.
- Detecção de movimento: Permite controlar os dispositivos sem toques desnecessários, garantindo um ambiente de operação mais higiénico.
- Tecnologia anti-embaciamento: A nossa inovadora tecnologia de aquecimento instantâneo evita o incómodo das lentes embaciadas.
- Amplo campo de digitalização 18x16mm
- Grande profundidade de digitalização 0-20 mm
- Precisão 7 µm

	<b>Mais pequeno e leve</b> Apenas 138g Dimensões: 221x27x25mm		<b>Plug and Play</b> Sem necessidade de adaptador de energia
	<b>Mais rápido e preciso</b> Varredura ultrarrápida de 1 min Precisão ultra-alta de 7 µm		<b>Nova ponta designada</b> 50-100 ciclos de autoclavagem Mais ergonómica

# Aoralscan 3 Elite

com kit scanbody

17.999,00€



O Aoralscan Elite é o primeiro dispositivo do mundo a integrar digitalização intraoral e fotogrametria em uma única unidade. Funciona como um scanner intraoral para capturar imagens detalhadas de dentes e estruturas orais, além de registrar com precisão a posição de implantes dentários em casos edêntulos. Sua versatilidade atende tanto a procedimentos dentários tradicionais quanto a implantes, estabelecendo um novo padrão em tecnologia dentária.

- Autoclavável (100 vezes) - Ponta 15% mais larga
- Controlo com apenas 1 botão - Anti-embaciamento automático
- Design ergonómico para um manuseamento otimizado
- Indicador LED dinâmico - FOV 16x12mm - 22mm de profundidade de captura - Sensor de movimento - Rápido: digitalização de arca simples em 25seg.

### Compatible Implant System

HACS - A					
HACS - B		HACS - C		HACS - D	

More implant systems are being tested for compatibility, with continuous updates in progress.

## Aoralscan 3

9.990,00€



**Atualizando significativamente os fluxos de trabalho de odontologia digital para iniciantes e especialistas**

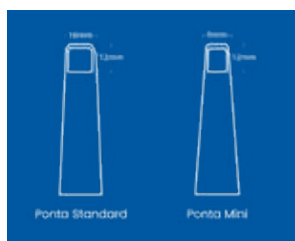
- Autoclavável (100 vezes)
- Ponta 15% mais larga
- Controlo com apenas 1 botão
- Anti-embaciamento automático
- Design ergonómico para um manuseamento otimizado
- Indicador LED dinâmico
- FOV 16x12mm
- 22mm de profundidade de captura
- Sensor de movimento
- Rápido: digitalização de arco simples em 25seg.



Verificação de corte inferior - Verificação de mordida - Extração automática de linha de margem  
- Marcação de dente - Ajuste de coordenadas - Exportação direta para Exocad

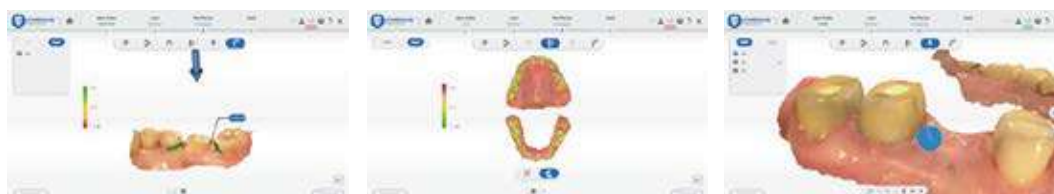
## Aoralscan 3 Wireless

12.999,00€



**Digitalização wireless, sem limites para resultados confiáveis, consistentes e precisos.**

- Autoclavável (100 vezes)
- Anti-embaciamento em apenas 40 segundos
- 2 tamanhos de pontas (Adulto e Pediátrico)
- Tecnologia de sensor de movimento
- Tecnologia Wi-Fi 6 que assegura uma transmissão de dados segura e estável
- 3 baterias intermutáveis com autonomia de 2 horas
- Funções pré-definidas: Simulação Orto, Design de Temporários, Design de IBT, Rastreamento de Dados do Paciente, Relatório de Saúde Oral e Criador de Modelos



Simulação Orto - Relatório de Saúde Oral - Criador de Modelos - Design de Temporários - Design de IBT - Rastreamento de Dados

## Scanner Intra-oral Meyer

6.590,00€

Com uma excelente capacidade de aquisição de dados orais 3D, combinado com a informação óssea 3D do CBCT Meyer Dental.

**MY MEYER**



- Tecnologia de digitalização de tipo de vídeo MOS único, melhorando significativamente a velocidade de digitalização (digitalização de toda boca em 3min.)
- Calibração one-click totalmente automática
- Operação de suporte inteligente somatossensorial, de acordo com a ação que desencadeia o aparelho de ligar/desligar funções, desbloqueando a nova experiência de aquisição de molde digital
- Nova tecnologia inteligente de gestão termal para garantir uma imagem precisa e estável
- Imagem de alta definição e fidelidade cromática (precisão de digitalização superior a 15µm)
- Equipado com uma ponta pediátrica

## Autoscan DS-EX Pro (C)

4.999,00€

**SHINING 3D**  
DENTAL



Adota a mais recente tecnologia estruturada de digitalização de luz 3D. Suporta a digitalização 3D da maioria dos articuladores disponíveis no mercado, como Artex, KAVO, etc.

### Aplicações

Enceramento, pilar, molde, modelo de gesso, impressão, articulador e textura.

Luz Azul (texturas P&B)  
Câmera 1,3 Mpx  
Resolução: <10µm



			
Impressão	Mordida	Maxilar/Mandíbula	1-4/5-8 dentes
70s	8s	12s	13s/ 21s



## Autoscan DS-EX Pro (H)

6.799,00€



Funções poderosas para múltiplas aplicações abrangendo digitalizações de impressões, modelos de gesso, articuladores, pilares de implantes, etc. Algoritmos e interface amigável proporcionam qualidade de dados superior com experiência ideal.

### Aplicações

Precisão ultra-alta, detalhes incomparáveis, excelente velocidade de digitalização, fluxo de trabalho flexível, processamento de dados nos bastidores, modos de digitalização versáteis.

Luz Azul (texturas P&B)  
2x Câmeras 5.0 Mpx  
Resolução: <8 µm



**FORMATO ABERTO!**

Impressão	Mordida	Maxilar/Mandíbula	1-4/5-8 dentes
66s	7s	14s	18s/ 30s

## Autoscan DS-EX MIX

8.999,00 €



**O AutoScan-DS-MIX é um scanner 3D dental sofisticado, com design aberto e estrutura modular. Dispõe de uma ampla gama de aplicações odontológicas, incluindo coroas, pontes, implantes, barras, etc.**

### Aplicações

Pilar, corpo de digitalização, articulador, faceta, modelo não separado, all-in-one, impressão, textura etc.

- 2x Câmeras 5.0 Mpx
- All-in-one Scan: Digitaliza Maxilar e Mandíbula ao mesmo tempo
- Luz Azul
- Resolução: 7 µm

Impressão	Mordida	Maxilar/Mandíbula	1-4/5-8 dentes
32s	6s	13s	18s/ 33s

## Metismile

4.999,00€



**O MetiSmile é o primeiro Scanner de Rosto desenvolvido e produzido pela SHINING 3D exclusivamente para odontologia. Pode capturar rapidamente a informação facial para criar modelos 3D e ajudar no diagnóstico clínico com o seu software avançado.**

- Aplicações: Cirurgia Maxilofacial, Implantes e Próteses, Ortodontia, Cosmetologia Médica, Restauração Estética
- Digitalização rápida
- Simulação Orto
- Rastreamento de trajetória mandibular
- Medição de características faciais e comparação
- Alinhamento Automático Intra-oral e informação facial

Passo 1: Utilize o scanner intra-oral Aoralscan 3 para capturar os dados intra-orais.

Passo 2: Use o MetiSmile para capturar a informação facial

Passo 3: Importe os dados intra-orais para o software do MetiSmile para alinhamento automático.

### FLUXO DE ALINHAMENTO AUTOMÁTICO





**SHINING 3D**  
DENTAL

### Aoralscan 3 Cart

**650,00€**

- Em chapa de aço esmaltada a branco.
- 3 bandejas de 40 x 30 cm
- 2 tomadas para alimentar o equipamento.
- 4 rodas com movimento suave e equilibrado.



**MESTRA®**

### Carro Móvel Elétrico

R-100305 **395,00€**

- 3 bandejas de 40 x 30 cm.
- 2 tomadas para alimentação do equipamento.
- Altura: 780 mm x Largura: 400 mm



**MEYER**

### Carro Meyer com PC e Monitor táctil

**3.500,00€**

- Tela HD de alta precisão, ângulo ajustável e operação simples com um clique.
- Desempenho superior, dissipação de calor otimizada e velocidade até 30% maior.



**MESTRA®**

### Carro Móvel Elétrico/Vidro

R-100306 **595,00€**

- Altura: 770 mm x Largura: 370 mm
- Prateleiras: 36 x 42 cm
- Distância entre colunas: 39 cm
- Peso máximo por Prateleira: 5 kg

**AccuFab CEL**

5.000,00 €



**A AccuFab-Cel melhorou significativamente sua velocidade de impressão, especialmente na impressão em plataforma completa. Com a placa-mãe desenvolvida pela SHINING3D e o painel de luz de alto desempenho, o AccuFab-CEL oferece uma experiência de impressão de próximo nível para usuários no campo de impressão 3D.**

- PLATAFORMA CERÂMICA MULTI-TAMANHO | Accufab-Cel oferece a opção de plataformas cerâmicas pequenas e grandes.
- ONE-CLICK LOCK | Com a plataforma atualizada local de um botão para uma trava de um clique, melhorando a experiência do usuário.
- LEVE UNIFORMIDADE DA PLACA COM ALTA PRECISÃO | Alto nível de precisão de impressão, chegando a 35µm
- DETECÇÃO DO AMBIENTE DA CABINE EM TEMPO REAL | A temperatura e a umidade da cabine são continuamente monitoradas durante a impressão e exibidas na tela sensível ao toque, alertando os usuários sobre quaisquer condições que possam causar falha na impressão
- ATUALIZAÇÃO DO MOVIMENTO DO EIXO Z | O movimento atualizado do eixo Z proporciona uma experiência de impressão mais silenciosa
- PLACA PRINCIPAL COM CPU SEXTO NÚCLEO | A placa-mãe suporta uma conexão 5G. A CPU oferece um tempo de processamento eficiente superior.

**AccuFab-L4D**

2.899,00 €



**AccuFab-L4D traz consigo um extraordinário fluxo de trabalho de odontologia digital, desde a digitalização intraoral até a impressão 3D rápida.**

**Link Aoralscan com AccuFab**

O scanner intraoral 3D brilhante, a impressora 3D e o ecossistema de material odontológico proporcionam uma experiência excepcional em odontologia digital.

**AccuDesign**

Software criador de modelo de atualização gratuita vitalícia que vem com o AccuFab-L4D

**Link Aoralscan com AccuFab**

A plataforma de dados em nuvem do SHINING 3D permite a transmissão de dados, tornando-a conveniente para transferência de dados e comunicação entre clínicas e laboratórios dentários.

- Área de impressão grande: 192x120mm
- Resolução 4K
- Software AccuWare: fluxo de trabalho guiado e layout inteligente
- Compacto e económico
- Múltiplas opções de material
- Tecnologia UVMP
- Link entre IOS e impressora 3D
- 200% de eficiência óptica
- Calibração automática

## AccuFab-D1S

6.299,00 €



**Com alta resolução de impressão e eficiência excepcional, ele pode ser usado em vários aplicativos mantendo uma grande precisão.**

### VELOCIDADE DE IMPRESSÃO RÁPIDA

Com um tamanho de 144 x 81 x 160 mm é capaz de imprimir a uma velocidade até 50 mm/h, o AccuFab-D1s permite imprimir no máximo 4 modelos de arco numa hora, várias guias cirúrgicas em menos de 30 minutos.

### ALTA PRECISÃO E DETALHES

O algoritmo patenteado de correção de distorção de pixel e o projetor full HD 1080p garantem precisão e detalhes de impressão ultrafinos.

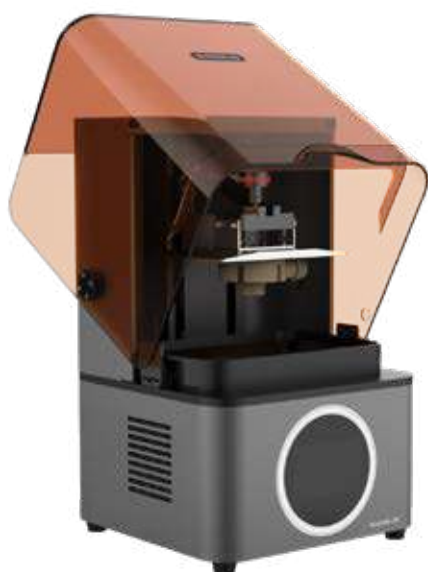
### IMPRESSÃO INTELIGENTE

Integrado com software de impressão avançado, o AccuFab-D1s suporta criação de suporte inteligente e impressão "com um clique", proporcionando experiência de impressão user-friendly com precisão consistente e repetitiva mais alta.

- Resolução 1080P
- Velocidade de impressão de até 40 mm/h
- Auto-calibração do eixo Z, criação automática de suporte
- Conexão por Wi-Fi
- Ampla gama de aplicações, como o modelo dentário, Wax-up, guia cirúrgica, gengiva, Moldeiras de impressão personalizadas, suporte de transferência, etc.

## AccuFab-L4K

2.399,00 €



**Accufab-L4K é uma impressora 3D de resina de alta precisão que melhora a eficiência da prototipagem e encurta o ciclo de vida de desenvolvimento de novos produtos. Sua precisão de impressão de alto nível garante excelente uniformidade. Oferece não só a possibilidade de obter uma impressão 3D menor que um pixel, mas também um acabamento superficial superior.**

### Robustez de última geração

5 milhões de camadas do AccuFab-L4K testadas em condições reais de engenharia fornecem confiabilidade de última geração.

### Sistema de resfriamento distrital

DCS (sistema de resfriamento distrital) mantém a temperatura do sistema óptico abaixo de 40 c°, enquanto prolonga significativamente a vida útil da impressora 3D

### Componentes de nível industrial e inspeções de qualidade

A produção de montagem adota componentes de nível industrial, passou por 21 inspeções rigorosas de fábrica, para garantir a alta qualidade do equipamento de fábrica..

- Resolução 4k
- Velocidade de impressão de até 10 - 50 mm/h
- Impressão em grande formato 192x120x180mm
- Conexão por Wi-Fi
- Ampla gama de aplicações, como o modelo dentário, Wax-up, guia cirúrgica, gengiva, Moldeiras de impressão personalizadas, suporte de transferência, etc.

**FabCure 1S**

390,00 €



**O FabCure 1S maximiza as propriedades mecânicas de flexão das peças para maior operação dos fluxos de trabalho odontológicos.**

FÁCIL OPERAÇÃO | Coloque as peças e defina o tempo recomendado para os materiais.

EXPOSIÇÃO UNIFORME | Uma plataforma giratória com 10rpm garante uma exposição uniforme durante a pós-cura.

PROPRIEDADES MECÂNICAS E FLEXURAS ÓTIMAS | O Fab Cure maximiza as propriedades mecânicas e de flexão das peças para operação adicional dos fluxos de trabalho odontológicos.

APLICAÇÕES: Modelos dentais, Modelos em cera, Guias Cirúrgicas, Gengiva, Bandeja de impressão individual, Bandeja de transferência de suporte, Modelo Orto, Temporários

**FabCure 2**

950,00 €



**FabCure 2 com precisão define as etapas de pós-processamento da impressão objeto para garantir alta precisão, enquanto automatiza o processo.**

FOTOPOLIMERIZAÇÃO MULTISSUPERFÍCIE DE ALTA POTÊNCIA | Nas laterais e na parte inferior, 30 LEDs multidirecionais emitem uma poderosa luz UV que penetra instantaneamente a superfície da peça, curando completamente o impresso objeto em poucos minutos.

RAPID CHAMBER HEATING | O módulo de aquecimento cerâmico está integrado com vários sensores de temperatura. A câmara aquece rapidamente para 60 graus.

MAIOR VOLUME DE CURA | Volume de cura até 210mm e H180mm suporta uma ampla gama de aparelhos dentários.

**Fabwash**

2.399,00 €



**O FabWash é o primeiro sistema automatizado de pós-processamento multiestágio para lavagem e secagem de peças. É um sistema que oferece facilidade de uso, consistência, velocidade e limpeza adequados às demandas da impressão 3D.**

SISTEMA TOTALMENTE AUTOMATIZADO | Um fluxo de trabalho consistente e automatizado. Utilize as pré-definições de lavagem ou guarde os perfis que usa frequentemente para otimizar o pós-processamento.

SEPARAÇÃO DE PEÇAS AUTOMATIZADA | Inspirado pelas últimas evidências da comunidade dentária, o FabWash é desenhado para a separação de partes instantânea, eliminando o risco de danificar as mesmas usando ferramentas tradicionais de remoção.

UM TAMANHO QUE SERVE PARA TODOS | Pode utilizar as plataformas de construção com o adaptador de plataforma de construção separado.

# LyM

HERRANZ, S.L.

## Móvel Clínico Laminado Conjunto Sala de Esterilização

4.090,00€

### OPÇÕES



Pia em aço  
cromado



Torneira  
gerontológica



Escotilha  
para detritos

Consulte-nos para mais configurações.



## MOBILIÁRIO ————— Consultório

### Móvel Clínico Laminado Módulo Alto Dispensador

935,00€



### Móvel Clínico Laminado 4 Módulos, Pia, Torneira Cirúrgica

Inclui 1 móvel de rodízio 2.290,00€

Apenas móvel de rodízio 550,00€

### Móvel Clínico Laminado 4 Módulos, Pia, Torneira Cirúrgica

2.150,00 €

Suspenso ou com rodapé





### Mesa de Laboratório Monoposto JT-52 (B) - 1m, com aspiração

1.390,00€



- Monoposto
- Fabricada em folha laminada
- Lâmpada com luz fria
- Lupa incorporada
- Ligação USB standard 2A 12V
- Potência: 800W
- Dimensões: 100x67x83 cm
- Peso: 110 kg

### Mesa de Laboratório Monoposto JT-53 (B) - 1,2 m, com aspiração

1.590,00€



- Monoposto
- Fabricada em folha laminada
- Aspiração incorporada
- Lâmpada com luz fria
- Lupa incorporada
- Ligação USB standard 2A12V
- Potência: 800W
- Dimensões: 120x67x83 cm
- Peso: 110 kg

### Mesa de Laboratório Duplo Posto JT-55 (B) - 1,6m, com aspiração

1.990,00€



- Duplo posto
- Fabricada em folha laminada
- Aspiração incorporada (dupla)
- Duas lâmpadas com luz fria
- 2 Lupas incorporadas
- Potência: 800W
- Dimensões: 160x60x83 cm
- Peso: 140 kg

### Mesa de Laboratório Duplo Posto JT-56 (B) - 1,8m , com aspiração

2.290,00€



- Duplo posto
- Fabricada em folha laminada
- Aspiração incorporada (dupla)
- Duas lâmpadas com luz fria
- 2 Lupas incorporadas
- Potência: 800W
- Dimensões: 180x60x83 cm
- Peso: 140 kg

**SPIRIT 1500****325,00€**

- Base sintética leve e durável de Ø 62 cm.
- Altura da superfície de trabalho: 70-85 cm
- Ajuste de altura: 45 - 58 cm

**Opções:****Apoia-braços****135,00€****SPIRIT 1501****425,00€**

- Base sintética leve e durável de Ø 62 cm.
- Altura da superfície de trabalho: 80-100 cm
- Ajuste de altura: 53 - 72 cm
- Pé ajustável em altura Ø 45 cm

**SPIRIT 1502****440,00€**

- Base sintética leve e durável de Ø 62 cm.
- Altura da superfície de trabalho: 90-115 cm
- Ajuste de altura: 59 - 84 cm
- Pé ajustável em altura Ø 45 cm



## LABORATÓRIO

## Micromotores de Laboratório

**ULTIMATE XL****Torque****1.509,00€****Compact****1.309,00€****NSK**

- Velocidade 1.000-50.000 min-1
- Binário máximo 8,7 Ncm (Torque) / 6,0 Ncm (Compact)
- INCLUIDO: Unidade de controlo, Peça de mão do motor, Controlo de pé, Suporte da peça de mão.

**VOLVERE i7****899,00€****NSK**

- Velocidade 1.000-35.000 min.
- Binário máximo 4,1 Ncm.
- INCLUIDO: Unidade VOLVERE i7, Micro motor, Pedal de controlo, Suporte da peça de mão.

**R-120100****430,10€****R-100283****458,00€**

- Com escovas
- Micromotor para uso ocasional. Não recomendado para metal.
- Possibilidade de virar à direita e à esquerda.
- Sistema de proteção automática contra sobrecarga
- Velocidade máxima: 35000 rpm
- Torque: 2,94 N-cm
- Alimentação: 110-230 V, 50/60 Hz

- Com escovas
- Saída para 2 peças de mão
- Rotação esquerda/direita
- Controlo suave de velocidade manual/pedal
- Proteção automática contra sobrecarga
- Velocidade máxima: 45000 rpm
- Torque: 4 N-cm

**Indução Elite****R-100285****928,00€**

- Relógio digital com alto torque a baixa velocidade, rotação bidirecional e colocação versátil.
- Controlo de velocidade manual ou por pedal, autodiagnóstico e memória de trabalho.
- Velocidade máxima: 50000 rpm
- Torque: 7,8 N-cm

**Joelho- R-100278 B****920,00€**

- Indução sem escovas
- Torque forte em baixa velocidade
- Posição vertical/horizontal
- Velocidade máxima: 50000 rpm
- Torque 7,8 Ncm
- Potência: 230 W
- Possibilidade de rotação à direita e à esquerda
- Sistema de controle de velocidade de mão/pé/joelho
- Auto diagnóstico e exibição de erro



**PRESTO II****659,00€****NSK**

- Utiliza fresas de turbina FG Ø 1,6 mm
- Velocidade da turbina: até 320.000 RPM.
- Pressão de ar recomendada: 2,5 - 3,0 bar
- Permite uma rotação de 360°.
- Com mecanismo anti-pó.
- Sem necessidade de lubrificação a óleo

**PRESTO AQUA II****1.309,00€****NSK**

- Remoção simples e fácil da garrafa de água
- Função ligar/desligar do spray de arrefecimento.
- Pode funcionar de forma independente com a garrafa de água incorporada ou ligada ao abastecimento de água.
- Sem necessidade de lubrificação a óleo
- Com mecanismo anti-pó.
- Velocidade da turbina: até 320.000 RPM.

**PRESTO AQUA LUX****1.709,00€****NSK**

- Remoção simples e fácil da garrafa de água
- Função ligar/desligar da luz LED e do spray de arrefecimento
- Pode funcionar de forma independente com a garrafa de água incorporada ou ligada ao abastecimento de água
- Sem necessidade de lubrificação a óleo
- Com mecanismo anti-pó.
- Velocidade da turbina: até 320.000 RPM.

## LABORATÓRIO

## Luz para Laboratório

**Lâmpada Lupa 5x LED com pinça R-100287****76,00€****Lâmpada LED com pinça R-100288****90,00€**

## LABORATÓRIO

## Fornos

**Forno pré-aquecimento R-080142****2.148,00€**

- HP-25
- Capacidade(L): 2,7L
- N° cilin. 80Ø 2-3
- Armazena 20 programas em memória
- 465 x 335 x 340mm
- Peso 30 kg

**Forno de Cerâmica R-100249****3.849,00€**

- Temperatura máxima: 1200 °C
- Vácuo máximo: -97 kPa
- Número de programas: 47
- 426 x 320 x 392 mm
- Peso 24 kg



### Mini Arenadoras Laboratório Óxido de Alumínio R-100122

130,00€



- Pressão: 4 a 5,5 Kg f/cm<sup>2</sup>
- Granulação até 100 micras
- Peso 65 g.

### Vibrador Clássico 105 mm / 6,5kg R-080020

333,00€



- Área de trabalho: 220x160mm
- Altura: 105mm
- Peso: 6,5 kg

### Lâmpada Polimerizadora LED R-100037

344,00€



- Para a maior parte de materiais
- Comprimento de onda: 320~500nm, com pico de 405nm
- Potência: 65W

### Lâmpada Polimerizadora R-100035

308,00€



- Para a maior parte de materiais
- Comprimento de onda: 350~400nm
- Potência: 40W

### Aspiração Gemini R-080539

418,00€



- Aspiração de sólidos e líquidos
- Potenciômetro: 650-1200 W
- Voltagem: 230 V
- Motor: 1200 W
- Capacidade: 36 lt

### Espátulas eletrônicas para modelar cera R-100008

224,00€



- 2 Espátulas
- 6 Pontas
- Temp: 50° a 200°C

### Aquecedor por indução R-100009

215,00€



- Tensão: 230 V
- Potência: 100W
- Dimensões: 85x90x210mm
- Peso: 530gr

### Aquecedor de Cera R-080071

203,00€



- Alimentação: 230V, 50-60 Hz
- Potência: 120W
- Dimensões: 70x114x192mm
- Peso: 1,1kg

### Polimerizadora Pneumática Olla - R-030420

300,00€



- Aço inox
- Pressão máx: até 2 kg/cm<sup>2</sup>

### Polimerizadora Automática Olla - R-030425

1.137,00€



- Aço inox
- Pressão máx: 2 bar

### Decantadora de Gesso R-080087

255,00€



- Capacidade: 14L
- A sujidade é depositada num saco plástico

### Prensa Hidráulica R-030350

755,00€





### Recortadora Mulhacen 3000 L

Disco Carbono R-080093 **676,00€**  
Disco Diamante R-080095 **1.031,00€**



### Arenadora Plutón R-080253 842,00€



- 2 depósitos
- Pressão até 6 Bar
- Pressão de trabalho: 2-5 ATM

### Máquina de Solda por Pontos - R-100127

**558,00€**



### Mini Box - Polidora R-080508

**610,00€**



### Box Polidora com Aspiração e Luz LED - R-080500

**3.779,00€**



- Consumo aproximado: 800 W
- Velocidade rpm.: 1500/3000, 50 Hz 1800/3600, 60 Hz
- Sucção aprox.: 500 m<sup>3</sup> / h

### Torno Polidor 2 velocidades R-080160

**484,00€**



### Cabine de Vaporização Altamira R-080600

**1.073,00€**



- Capacidade da cuba: 8L

### Misturadora de Gelatina Aneto - R-080512

**3.098,00€**



- Consumo aproximado: 650 W
- Velocidade: 100 rpm
- Capacidade: 7 L

### Polidor Electrolítico Digital R-100293

**598,00€**



- Fonte de alimentação: 230 V, 50/60 Hz
- Consumo aproximado: 100 W

# ravaGnani dental



## Relação Qualidade – Preço

Somos uma referência na importação de produtos dentários com um espetro justo de relação qualidade-preço.



## Equipa Especializada

Disponibilizamos uma equipa comercial e técnica altamente especializada, com largos anos de experiência no mercado. Confie nos nossos especialistas!



## Inovação e Tecnologia

Trabalhamos com as mais recentes inovações do setor dentário para oferecer produtos de alta performance e eficiência.

**VISITE – NOS NA NOSSA  
LOJA/SHOWROOM  
NO PORTO**



### PORTO

• 351 229 773 040

Rua de Delfim Ferreira, 580 | 4100-199 Porto

Aberto dias úteis | 09.30h - 13.00h / 14.00h-18.30h



[www.ravagnanidental.com](http://www.ravagnanidental.com)

[comercial@ravagnanidental-portugal.com](mailto:comercial@ravagnanidental-portugal.com)

229 773 040